



Wir bauen mit



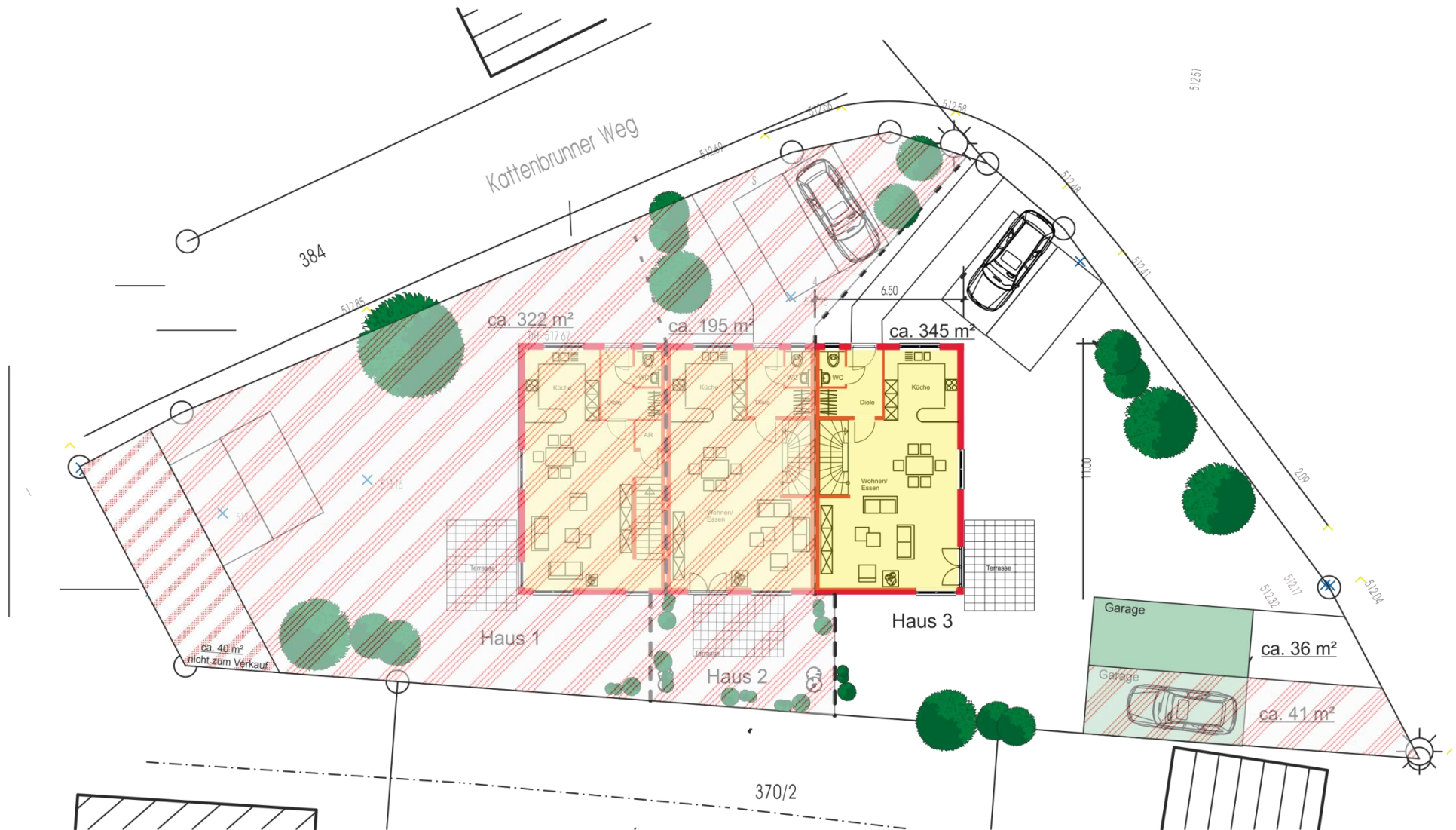
Die Photographien zeigen
Family-Konzept-Häuser
Mit Sonderwünschen



Neu! Groß! Gut! Reiheneckhaus Herrenberg - Kuppingen, Kattenbrunner Weg

Vertrieb: KIMMERLE & JAUCH GmbH, Am Käppele 24, 71032 Böblingen, T. 07031-204260, E-Mail: info@kimmerle-jauch.de

Projektplan M 1 : 250



Neu! Groß! Gut! Reiheneckhaus Herrenberg - Kuppingen, Kattenbrunner Weg

Vertrieb: KIMMERLE & JAUCH GmbH, Am Käppele 24, 71032 Böblingen, T. 07031-204260, E-Mail: info@kimmerle-jauch.de

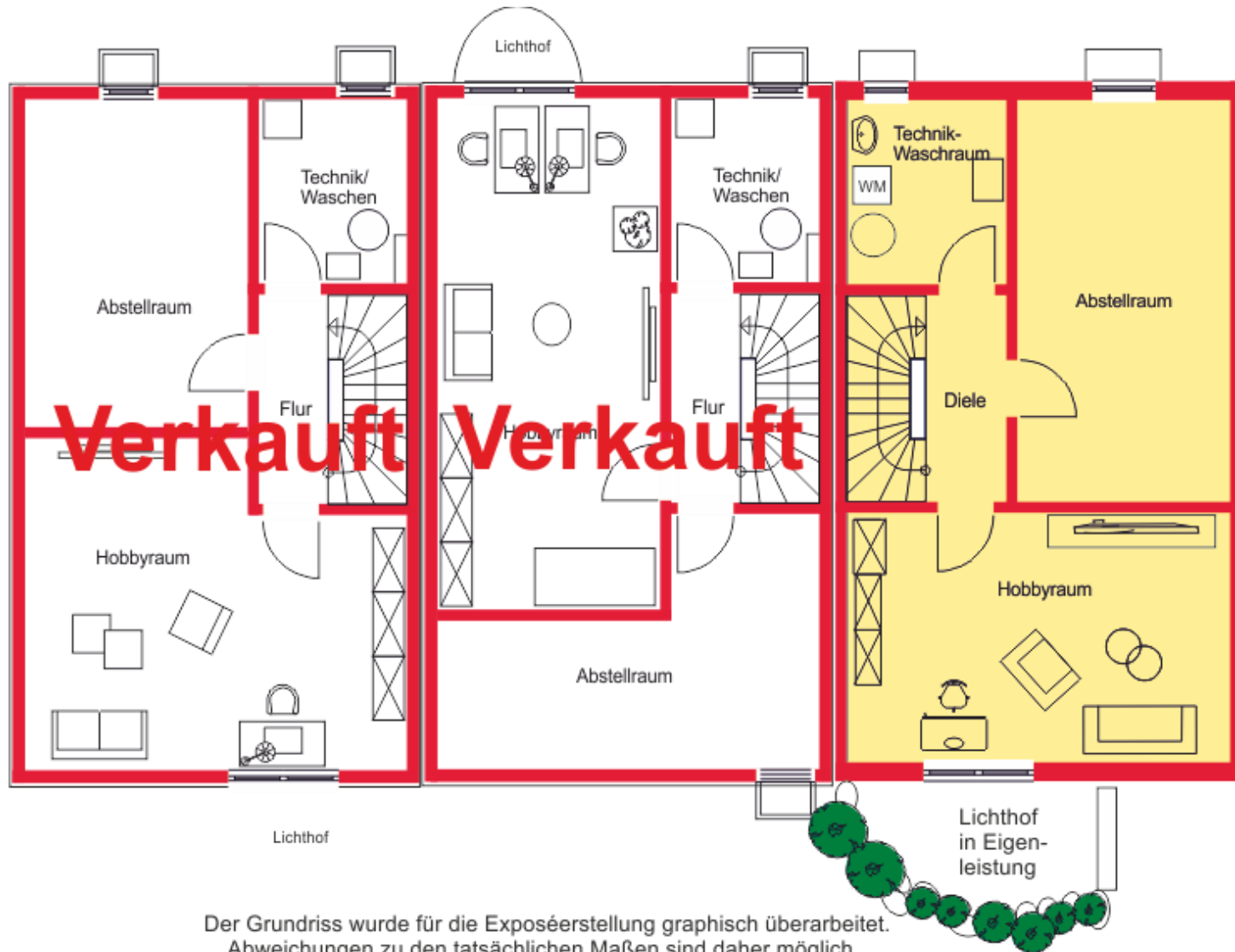
Projektkalkulation		
BV Herrenberg-Kuppington, Kattenbrunner Weg		19.10.2022
family-Konzept-Hausgruppe, 6,5 m x 11 m , 2 Geschosse, ca. 190 m² Wfl		Haus 3
Basispreis schlüsselfertig laut Baubeschreibung		532.565 €
<u>Kalkulierte Zusatzleistungen:</u>		
Aufpreis Gebäudebreite ca. 6,5 m statt 5,5 m		enthalten
Fertigarage mit Funk-Sektionaltor		optional
Baunebenkostenpauschale (Festpreis)		
<i>enthält: Aushub, Deponierung des Erdaushubes, Wiederverfüllung, Herstellung Hausanschlüsse Wasser, Elektro, Telekom, Abwasser (Anteil an einem Kontrollschacht), Bauwesen- und Bauherrenhaftpflichtversicherung</i>		
Komplettpaket:		enthalten
<u>Projektbedingte Mehrkosten, Anteil pro Haus (bei 3 Häusern)</u>		
Kalkulierter Mehraufwand aufgrund der Bodenbeschaffenheit und anderer Unwägbarkeiten ca.		enthalten
Kalkulierter Mehraufwand für die Nacherschließung (Kanal, Wasser, Strom)		enthalten
<u>Planungs- und Geometerleistungen</u>		
<i>Planungsauftrag, enthält: Baugesuch, Werkplanung, Statik, Bodengutachten</i>		25.000 €
<i>Geometerauftrag, enthält: Lageplan zum Baugesuch und Schnurgerüst</i>		2.000 €
Bauplatz	Hausgrundstück+Garagengrundstück	381 m²
		350.000 €
Gesamtkosten Basishaus		909.565 €

Außenanlagen (auch Zuwegungen, Terrassen, Stellplätze usw.) sind im Angebot nicht enthalten.

Neu! Groß! Gut! Reiheneckhaus Herrenberg - Kuppington, Kattenbrunner Weg

FAMILY KONZEPT HAUS

SICHER BESSER BAUEN



Nutzflächen:

- Technik/Waschraum: ca. 7 m²
Kalkulierter Bodenbelag: - ohne Belag -
Wand ohne Belag
Decke ohne Belag

- Abstellraum: ca. 21,5 m²
Kalkulierter Bodenbelag: - ohne Belag -
Wand ohne Belag
Decke ohne Belag

Wohnflächen:

- Diele: ca. 3,5 m²
Kalkulierter Bodenbelag: - ohne Belag -
Wand und Decke Raufaser weiß

- Hobbyraum: ca. 23,5 m²
Kalkulierter Bodenbelag: - ohne Belag -
Wand und Decke: - ohne Belag -

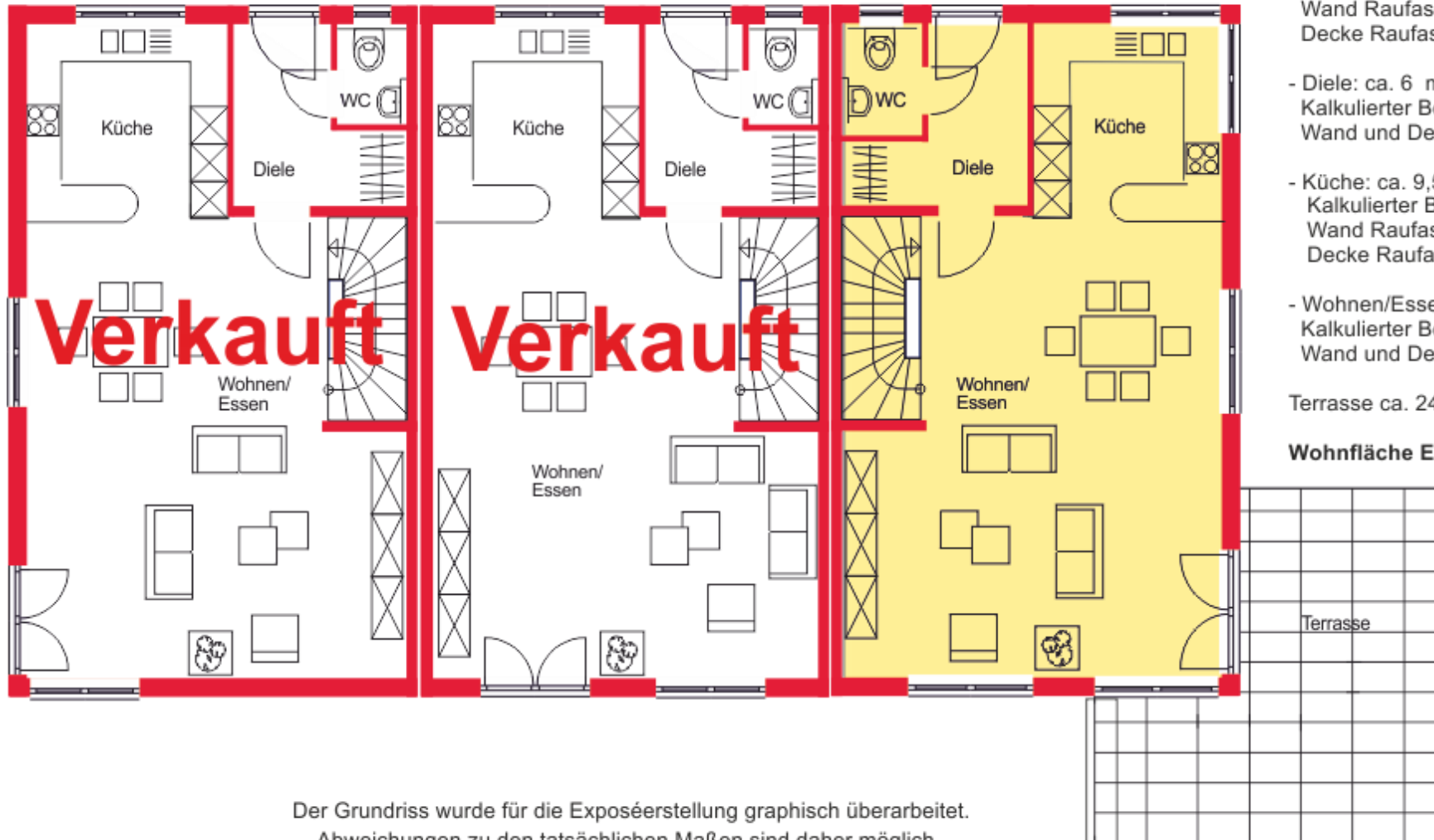
Wohnfläche UG ca. 27 m²

Der Grundriss wurde für die Exposéerstellung graphisch überarbeitet.
Abweichungen zu den tatsächlichen Maßen sind daher möglich.

Untergeschoss M 1:100

Neu! Groß! Gut! Reiheneckhaus Herrenberg - Kuppingen, Kattenbrunner Weg

Vertrieb: KIMMERLE & JAUCH GmbH, Am Käppele 24, 71032 Böblingen, T. 07031-204260, E-Mail: info@kimmerle-jauch.de



Wohnflächen und Beläge:

- WC: ca. 1,5 m²
Kalkulierter Bodenbelag: Fliesen
Wand Raufaser weiß und Fliesen
Decke Raufaser weiß
 - Diele: ca. 6 m²
Kalkulierter Bodenbelag: Fliesen
Wand und Decke Raufaser weiß
 - Küche: ca. 9,5 m²
Kalkulierter Bodenbelag: Fliesen
Wand Raufaser weiß und Fliesen
Decke Raufaser weiß
 - Wohnen/Essen: ca. 39 m²
Kalkulierter Bodenbelag: Laminat
Wand und Decke: Raufaser weiß
- Terrasse ca. 24 m², angerechnet ca.6 m²

Wohnfläche EG ca. 63 m²

Der Grundriss wurde für die Exposéerstellung graphisch überarbeitet.
Abweichungen zu den tatsächlichen Maßen sind daher möglich.

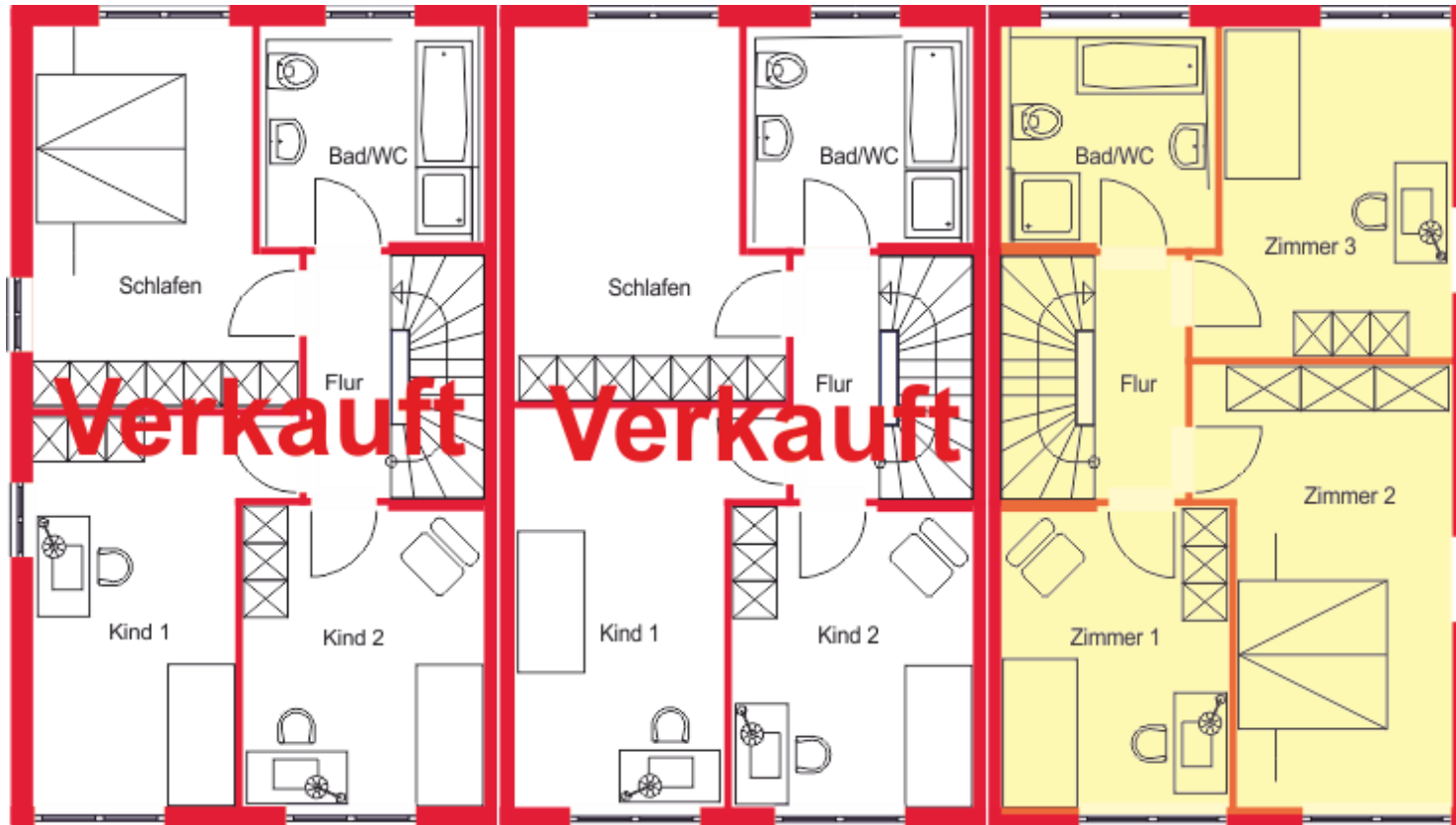
Erdgeschoss M 1:100

Neu! Groß! Gut! Reiheneckhaus Herrenberg - Kuppingen, Kattenbrunner Weg

Vertrieb: KIMMERLE & JAUCH GmbH, Am Käppele 24, 71032 Böblingen, T. 07031-204260, E-Mail: info@kimmerle-jauch.de

FAMILY KONZEPT HAUS

SICHER BESSER BAUEN



Wohnflächen und Beläge:

- Bad/WC: ca. 7 m²
Kalkulierter Wand- und Bodenbelag: Fliesen
Decke: Raufaser weiß
- Flur: ca. 3,5 m²
Kalkulierter Bodenbelag: Laminat
Wand: Raufaser weiß
- Zimmer 1: ca. 12 m²
Kalkulierter Bodenbelag: Laminat
Wand und Decke: Raufaser weiß
- Zimmer 2: ca. 18 m²
Kalkulierter Bodenbelag: Laminat
Wand und Decke: Raufaser weiß
- Zimmer 3: ca. 14 m²
Kalkulierter Bodenbelag: Laminat
Wand und Decke: Raufaser weiß

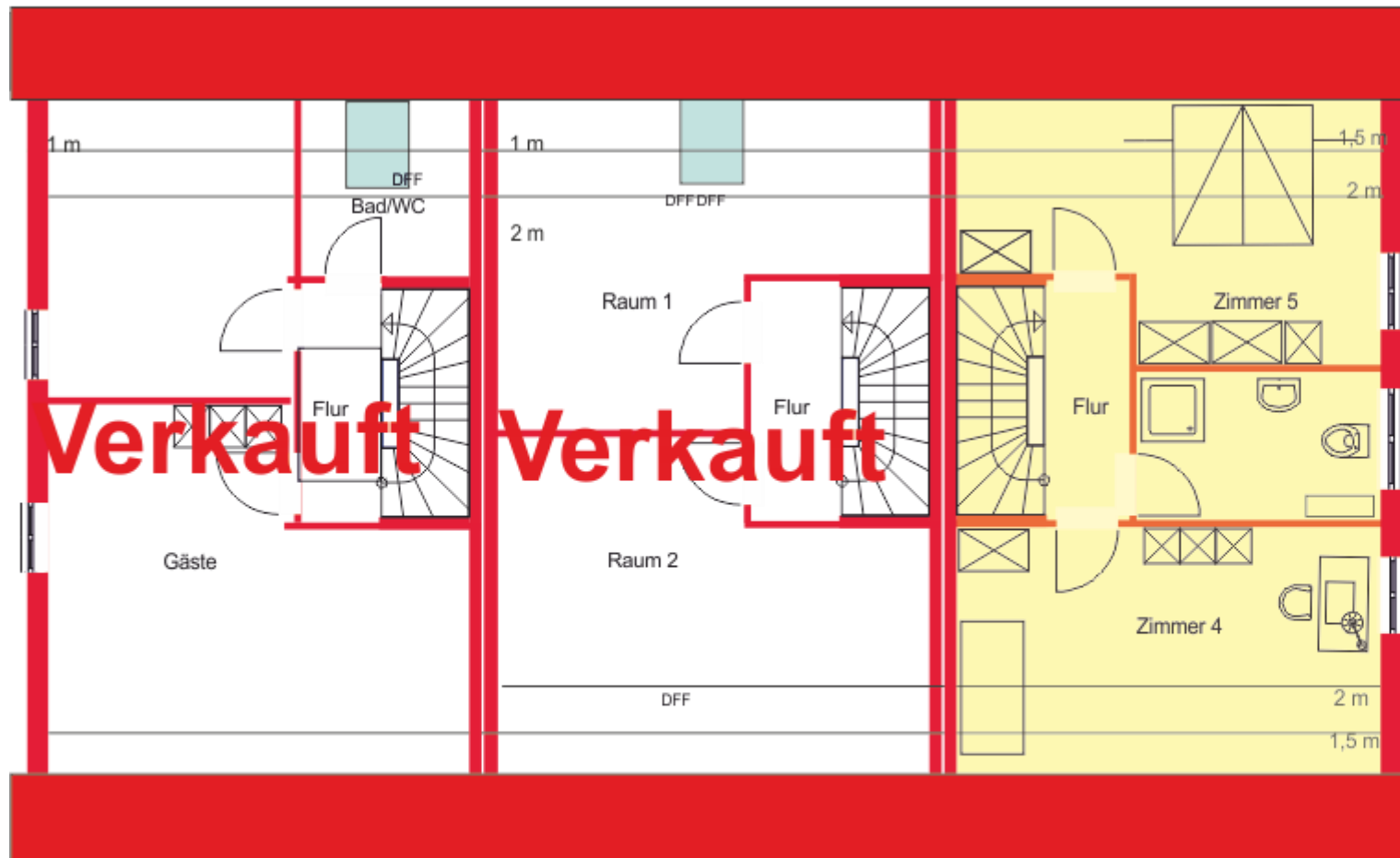
Wohnfläche OG ca. 55 m²

Der Grundriss wurde für die Exposéerstellung graphisch überarbeitet.
Abweichungen zu den tatsächlichen Maßen sind daher möglich.

Obergeschoss M 1:100

Neu! Groß! Gut! Reiheneckhaus Herrenberg - Kuppingen, Kattenbrunner Weg

Vertrieb: KIMMERLE & JAUCH GmbH, Am Käppele 24, 71032 Böblingen, T. 07031-204260, E-Mail: info@kimmerle-jauch.de



Wohnflächen und Beläge:

- Zimmer 4: ca. 16,5 m²
Wand, Decke, Boden unbelegt
- Duschbad: ca. 6,5 m²
Wände und Boden gefliest
Decke Raufaser weiß
- Flur: ca. 3,5 m²
Wand, Decke, Boden unbelegt
- Zimmer 5: ca. 14 m²
Wand, Decke, Boden unbelegt

Wohnfläche DG ca. 40,5 m²

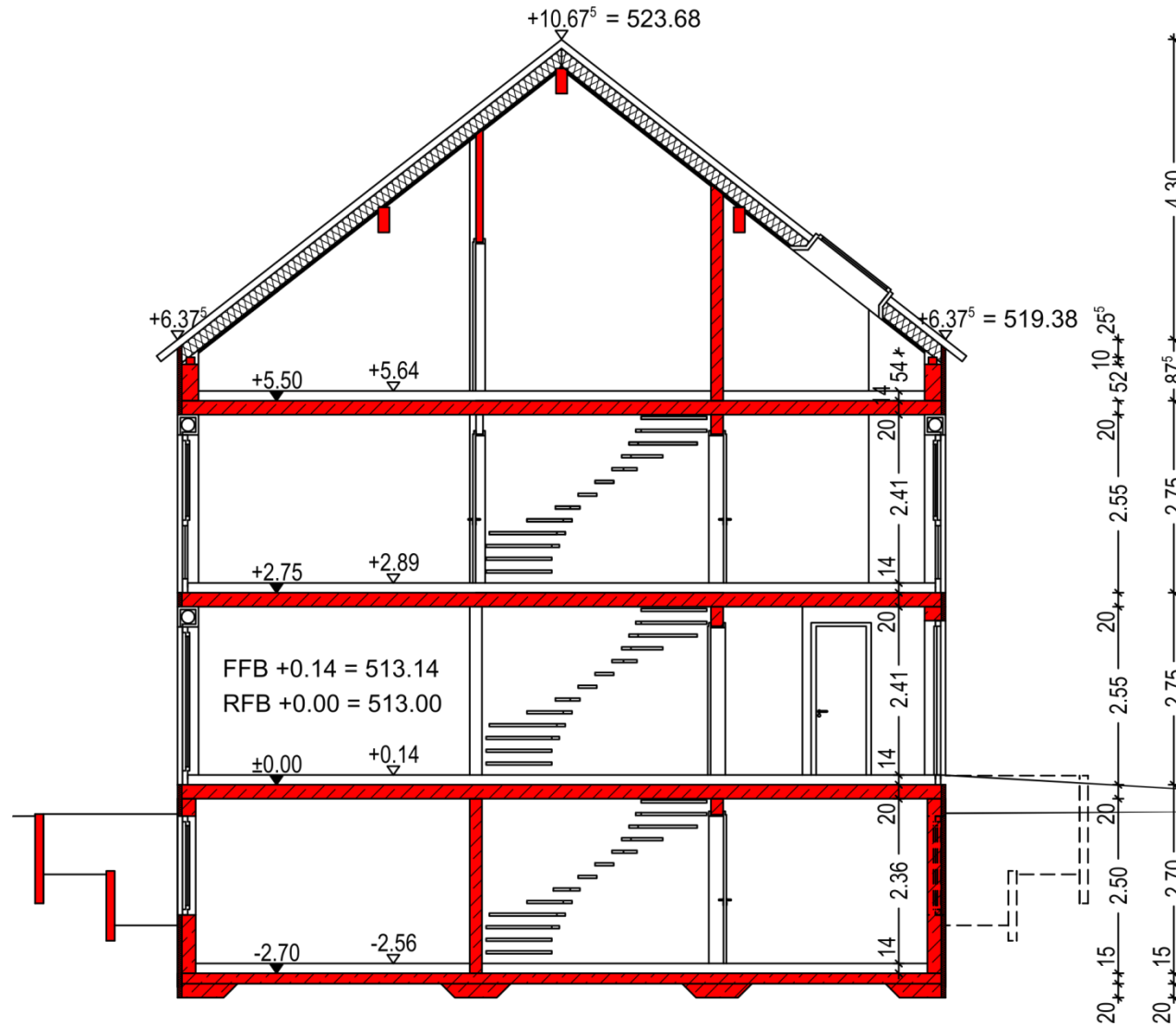
Der Grundriss wurde für die Exposéerstellung graphisch überarbeitet.
Abweichungen zu den tatsächlichen Maßen sind daher möglich.

Dachgeschoss M 1:100

Neu! Groß! Gut! Reiheneckhaus Herrenberg - Kuppingen, Kattenbrunner Weg

Vertrieb: KIMMERLE & JAUCH GmbH, Am Käppele 24, 71032 Böblingen, T. 07031-204260, E-Mail: info@kimmerle-jauch.de

Schnitt:



Neu! Groß! Gut! Reiheneckhaus Herrenberg - Kuppingen, Kattenbrunner Weg

Vertrieb: KIMMERLE & JAUCH GmbH, Am Käppele 24, 71032 Böblingen, T. 07031-204260, E-Mail: info@kimmerle-jauch.de

Auszug aus der Standard Family-Konzept-Haus Baubeschreibung

BAULEITUNG

Überwachung und Koordinierung aller im Leistungsumfang des Auftragnehmers enthaltenen Bauleistungen.

ROHBAU

Baustelleneinrichtung, Bauwassereinrichtung, Baustromeinrichtung mit Kosten für die Leistungen des Auftragnehmers während der Bauzeit, Baustellen-WC mit Kosten während der Bauzeit. Entwässerungsleitungen aus PVC-Kanalrohren, Drainage aus PVC-U-Rohren mit Kiesfilter und 2 Spülschächten. Gründung: Es wird im Standard eine ca. 15 cm starke, stahlbewehrte Bodenplatte ausgeführt. Abhängig von der Bodengüte können andere Gründungsmaßnahmen erforderlich werden. UG: Betonkeller mit lichter Rohbauhöhe von ca. 2,50 m, geschosshoch wird eine 6 cm starke Außendämmung als Perimeterdämmung aufgebracht. EG-DG: Außenwände aus stark wärmedämmenden Porenbetonsteinen, 30 cm stark, tragende Innenwände entsprechend Statik, nicht tragenden Innenwände als massive Gipsdielenwände. Haustrennwände aus Kalksandsteinen, 17,5 cm stark, ca. 5 cm Fuge mit Faserdämmmatten, stoßversetzt. Erhöhter Schallschutz (Beiblatt 2 zu DIN 4109) zwischen den Häusern im Bereich der Wohnräume.



ZIMMERER UND DACHEINDECKUNG

Die Dachform und Neigung richtet sich nach der Planungs-vorgabe. Das Bauholz wird im Innenbereich unbehandelt, naturbelassen aber getrocknet eingebaut. Dachkonstruktion mit Zwischensparrendämmung zwischen den Sparren. Die Dachschrägen im Bereich von der Fußpfette bis zur Firstpfette werden entsprechend dem Wärmeschutznachweis zwischen den Sparren wärmegeklämt. Unterseitig wird eine PE-Folie als Dampfbremse eingebracht. Dacheindeckung mit Betondachsteinen Fabrikat Braas, Harzer Pfanne oder gleichwertig, First in Lüfterausführung, Ortgangziegel.

TREPPEN

Freitragende Massivholztreppe Fabrikat Bucher Modell Viva, Holzart Buche akzent oder classic, schallabschirmend gelagert, Geländerstacheln in Metall weiß oder mattsilber.

SANITÄR

Installation aus kunststoffummantelten Rohren. Einrichtungsgegenstände: Reisser Serie Golf in weiß, Accessoires: Serie Golf verchromt, Armaturen: HANSA MIX verchromt. Kalt- und Warmwasseranschlussventil in der Küche, Anschlussmöglichkeit für eine Spülmaschine und Küchenspüle, Außenwasserzapfstelle frostsicher.

Neu! Groß! Gut! Reiheneckhaus Herrenberg - Kuppingen, Kattenbrunner Weg



HEIZUNG

Fußbodenheizung in allen beheizten Wohnräumen im UG, EG, OG und DG. Luft-Wasser-Wärmepumpe als Split-System, Fabrikat Viessmann, Daikin Altherma oder gleichwertig.

Komponenten:

Außengerät, Hydrobox im Inneren, Warmwasserspeicher mit 200 l Fassungsvermögen.

Die Hydrobox versorgt sowohl das Fußbodenheizungssystem mit auf die notwendige Temperatur erwärmtem Wasser als auch den Warmwasserspeicher.

ELEKTRO - INSTALLATION

Großflächenschalter (Fabrikat Jung AS 500 oder gleichwertig, reinweiß), Position wird von den Bauherren mit dem Handwerker selbst bestimmt. Wohn- /Esszimmer, Schlafzimmer und Kinderzimmer alle mit Medienleerdose mit Zugdraht. Reichhaltige Elektroausstattung, bereits 44 Steckdosen sowie ein Badradio sind in der Basisversion enthalten.



SCHREINERARBEITEN

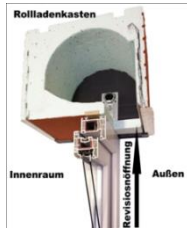
Eingangstür aus Holz in verschiedenen RAL-Farben nach Wahl der Bauherren. Sicherheitsschließzylinderanlage mit Mehrfach-Verriegelung. Innentüren als Qualitäts-Fertigtürelemente mit Buche-Furnier-Oberfläche oder in weiß beschichtet.



FENSTER

Wärmeschutzverglasung 3-fach, Ug-Wert 0,5 W/m²K , mit "warmer Kante" Uw-Wert 0,76 W/m²K gemäß EN 673. Erhöhte Basissicherheit durch Pilzzapfen an der Flügelunterkante, leicht zugängliche Fenster zusätzlich mit Sicherheitsbeschlägen. Innenfensterbänke aus Granit, außen Alu-Fensterbänke, weiß beschichtet, mit unterseitiger Antidröhnbeschichtung.

Neu! Groß! Gut! Reiheneckhaus Herrenberg - Kuppingen, Kattenbrunner Weg



ROLLLADEN

Kunststoffrollläden in hoch wärmegeprägten Mauerwerks-Rollladenkästen mit Revision von außen an sämtlichen Wohnraumfenstern ab 1 m² im EG, OG, DG. Die Bedienung erfolgt über Gurt oder, soweit Gurt ohne weiteres nicht möglich, mit Kurbel. Dachflächenfenster erhalten keine Rollläden.

GIPSERARBEITEN

Wände und Decken im Technikraum UG werden roh belassen, in allen anderen Räumen tapezierfertig verputzt bzw. Decken verspachtelt, Gipsdielenwände werden nicht verputzt, sondern tapezierfähig gespachtelt. Außen Kalkzement-Leichtputz oder Gewebespachtelung mit weißem Reibputz als Endbeschichtung. Fassadenfarbe weiß.

FLIESENARBEITEN

Fliesen nach Wahl der Bauherren Auswahl bei Fliesenstudio Poletti, Böblingen. Materialpreis Euro 50,-/m² inkl. MwSt., Bodenfliesen im WC, Flur, Küche, Bad, Wandfliesen geschosshoch im Bad. Bodenfliesen Formate 25x25, 30x60, Wandfliesen Formate 15x15, 15x20, 20x25. Verfugung grau. Die Verlegung größerer Formate verursacht höhere Verlegekosten.

BODENBELÄGE

Laminatböden im Wohn-/Esszimmer, Schlafzimmer, Kinderzimmer (OG) und im OG-Flur. Leimlos verlegt inkl. Trittschalldämmung und Holzsockelleisten furniert. Wohnbereiche im Dachgeschoss und im Untergeschoss sind im Standard ohne Bodenbeläge.

ANSTRICHE UND TAPETEN

Mit Raufasertapete tapeziert und mit Dispersionsfarbe weiß gestrichen werden die Fertigteildecken in den Wohnräumen, alle nicht gefliesten Wohnraumwände im EG und OG, das Treppenhaus (auch im UG) und der Kellerflur. Wohnbereiche im Dachgeschoss und im Untergeschoss sind im Standard ohne Malerarbeiten.

GEBÄUDEREINIGUNG

Der gesamte, während der Bauzeit angefallene Schutt wird abgeräumt und entsorgt. Das Gebäude wird besenrein übergeben.

Folgende Ausbauleistungen sind im Angebot noch nicht enthalten: Boden- und Wandbeläge im Untergeschoss und im Dachgeschoss. Gerne bieten wir das Leistungspaket an.

Neu! Groß! Gut! Reiheneckhaus Herrenberg - Kuppingen, Kattenbrunner Weg

Energiekennwerte zur Orientierung

Bitte beachten Sie: Energieausweise werden für jedes Bauvorhaben individuell erstellt (die Kosten hierfür sind im Planungspaket enthalten), geringfügige Varianzen sind daher aufgrund geänderter Fensterflächen oder unterschiedlicher Ausrichtungen der Gebäude zu erwarten. Der hier abgebildete Energieausweis ist zugehörig zu dem hier angebotenen Projekt.

ENERGIEAUSWEIS für Wohngebäude

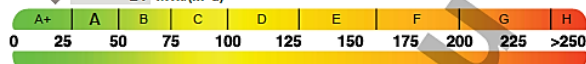
gemäß den §§ 79 ff, Gebäudeenergiegesetz (GEG) vom 1.08.2020

Berechneter Energiebedarf des Gebäudes Registriernummer: 2

Energiebedarf

Treibhausgasemissionen 11,48 kg CO₂-Äquivalent / (m²·a)

↓ Endenergiebedarf dieses Gebäudes
21 kWh/(m²·a)



↑ Primärenergiebedarf dieses Gebäudes
37 kWh/(m²·a)

Anforderungen gemäß GEG²

Primärenergiebedarf

Ist-Wert 37 kWh/(m²·a) Anforderungswert 56 kWh/(m²·a)

Energetische Qualität der Gebäudehülle H_{tr}¹

Ist-Wert 0,4 W/(m²·K) Anforderungswert 0,42 W/(m²·K)

Sommerlicher Wärmeschutz (bei Neubau) eingehalten

Für Energiebedarfsberechnungen verwendetes Verfahren

Verfahren nach DIN V 4109-6 und DIN V 4701-10

Verfahren nach DIN V 18589

Regelung nach § 31 GEG („Modellgebäudeverfahren“)

Vereinfachungen nach § 50 Absatz 4 GEG

Endenergiebedarf dieses Gebäudes [Pflichtangabe in Immobilienanzeigen] 21 kWh/(m²·a)

Angaben zur Nutzung erneuerbarer Energien³

Nutzung erneuerbarer Energien zur Deckung des Wärme- und Kälteenergiebedarfs auf Grund des § 10 Absatz 2 Nummer 3 GEG

Art:	Deckungsanteil:	Anteil der Pflichterfüllung:
Geothermie oder Umweltwärme	67 %	134 %
Abwärme	33 %	66 %
Summe:	100 %	200 %

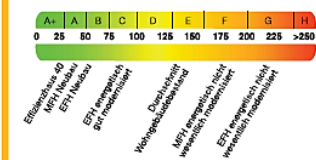
Maßnahmen zur Einsparung³

Die Anforderungen zur Nutzung erneuerbarer Energien zur Deckung des Wärme- und Kälteenergiebedarfs werden durch eine Maßnahme nach § 45 GEG oder als Kombination gemäß § 34 Absatz 2 GEG erfüllt.

Die Anforderungen nach § 45 GEG in Verbindung mit § 16 GEG sind eingehalten.

Maßnahme nach § 45 GEG in Kombination gemäß § 34 Absatz 2 GEG: Die Anforderungen nach § 16 GEG werden um % unterschritten. Anteil der Pflichterfüllung: %

Vergleichswerte Endenergie⁴



Erläuterungen zum Berechnungsverfahren

Das GEG lässt für die Berechnung des Energiebedarfs unterschiedliche Verfahren zu, die im Einzelfall zu unterschiedlichen Ergebnissen führen können. Insbesondere wegen standardisierter Randbedingungen erlauben die angegebenen Werte keine Rückschlüsse auf den tatsächlichen Energieverbrauch. Die ausgewiesenen Bedarfswerte der Skala sind spezifische Werte nach dem GEG pro Quadratmeter Gebäudenutzfläche (A_n), die im Allgemeinen größer ist als die Wohnfläche des Gebäudes.

¹ siehe Fußnote 1 auf Seite 1 des Energieausweises
² nur bei Neubau sowie bei Modernisierung im Fall des § 80 Absatz 2 GEG
³ nur bei Neubau
⁴ EFH: Einfamilienhaus, MFH: Mehrfamilienhaus

Neu! Groß! Gut! Reiheneckhaus Herrenberg - Kuppingen, Kattenbrunner Weg

Vertrieb: KIMMERLE & JAUCH GmbH, Am Käppele 24, 71032 Böblingen, T. 07031-204260, E-Mail: info@kimmerle-jauch.de