

Traumhaft Wohnen im Gäu

KIMMERLE & JAUCH
IMMOBILIEN 

Jettingen, Heubergring 26



**Kaufpreis
€ 1.500.000,-**

Traumhaft Wohnen im Gäu



- Freistehendes Einfamilienhaus
- Baujahr 1999
- 9,5 Zimmer mit ca. 325 m² Wohnfläche, davon ca. 60 m² als Einliegerwohnung
- Ca. 544 m² Grundstücksfläche + über 400 m² gepachtete Fläche

Ich bin gerne für Sie da!



Lena Weisser
Immobilienfachwirtin (IHK)
Immobilienkauffrau (IHK)

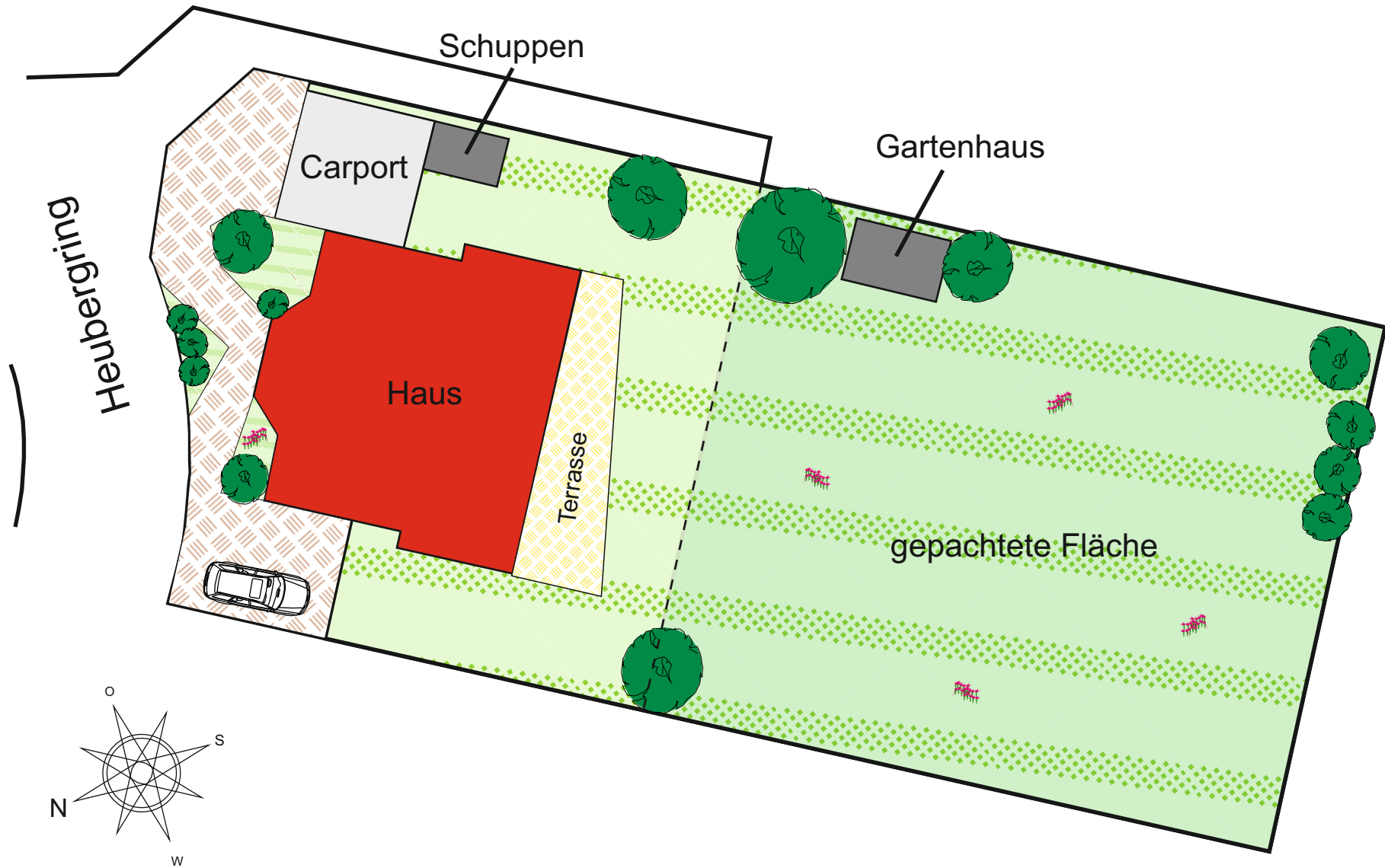
Telefon 07032 - 95 41 760
info@kimmerle-jauch.de

Objektdaten im Überblick:

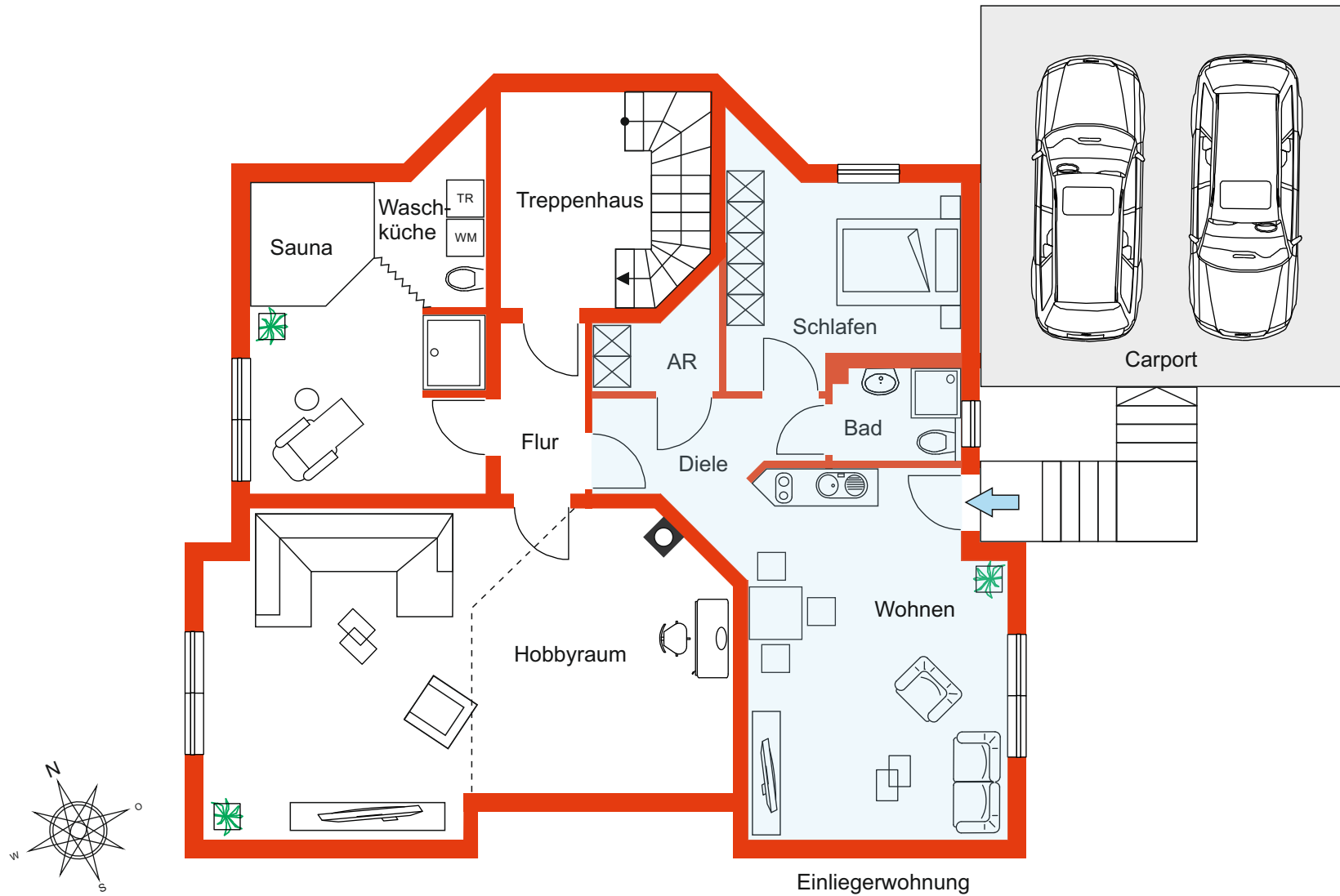
- Adresse: 71131 Jettingen, Heubergring 26
- Baujahr: 1999
- Grundstücksfläche: ca. 544 m² + über 400 m² von der Gemeinde gepachtete Fläche
- Wohnfläche: ca. 325 m², davon ca. 60 m² Einliegerwohnung
- Parken: Doppelcarport + insg. vier Stellplätze
- Keller: vorhanden, tlw. ausgebaut
- Küche: Einbauküche + HWR
- Bad: Separates WC sowie Tageslichtbad im EG + Tageslichtbad im DG + Duschbad in Einliegerwohnung
- Bezug: ab 01.11.2022
- Heizung/EA: EVA, 73,1 kWh/(m²a), B, Gas-ZH (1999)

Das freistehende Einfamilienhaus überzeugt durch seine architektonische Einzigartigkeit. Hier finden Sie ein optimales Zusammenspiel zwischen verschiedenen gestalterischen Merkmalen wie beispielsweise Symmetrie, Proportion und Rhythmus, jedoch ohne das Prinzip der Nützlichkeit außer Acht zu lassen. Dies in Verbindung mit der absolut traumhaften Feldrandlage und dem großen, landschaftsarchitektonisch angelegten Garten, macht dieses Haus zu einem erstklassigen Kauf!

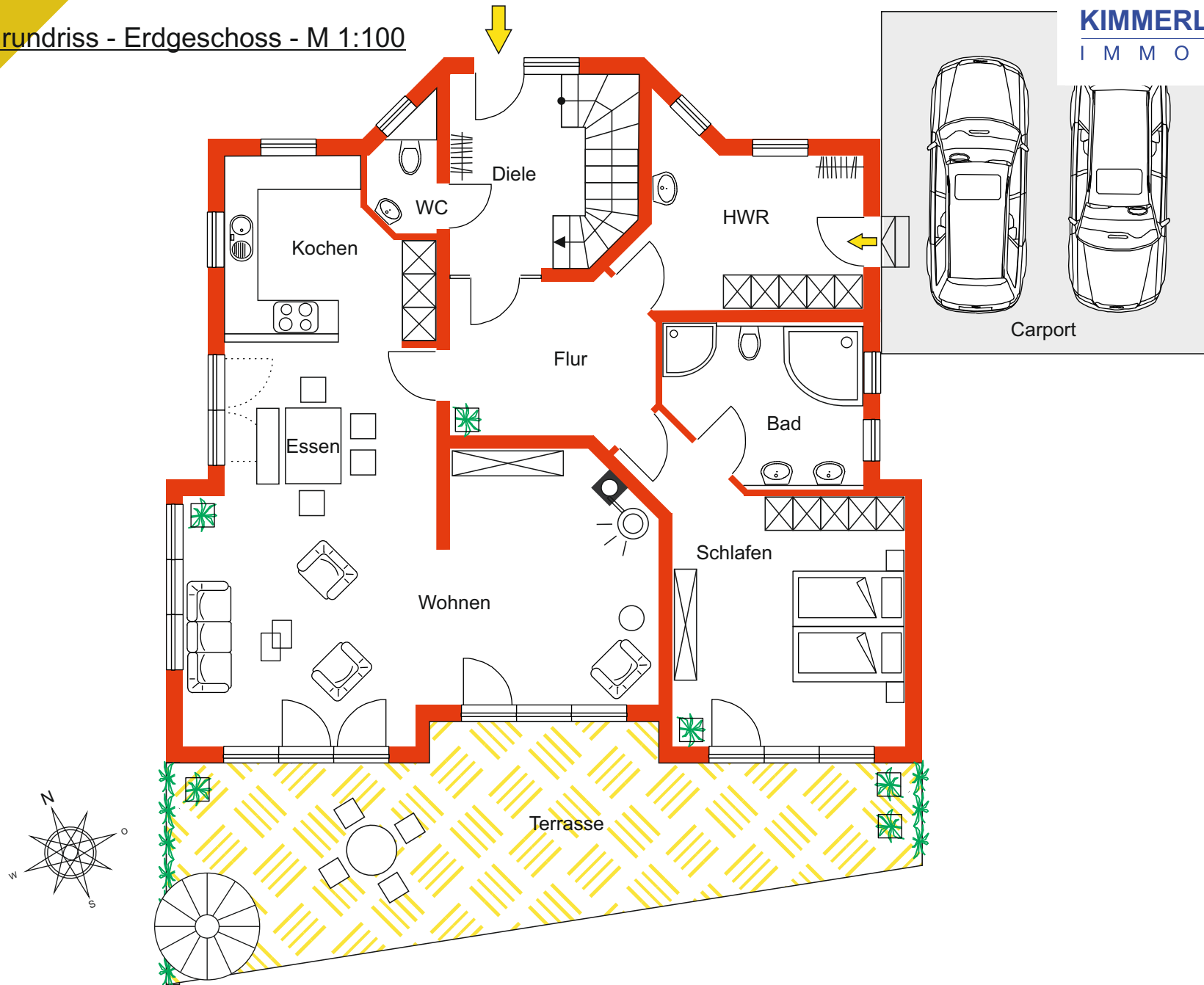
- Kaufpreis: € 1.500.000,-
- Provision für Käufer: 2,38 % inkl. 19% MwSt.
aus dem beurkundeten Kaufpreis



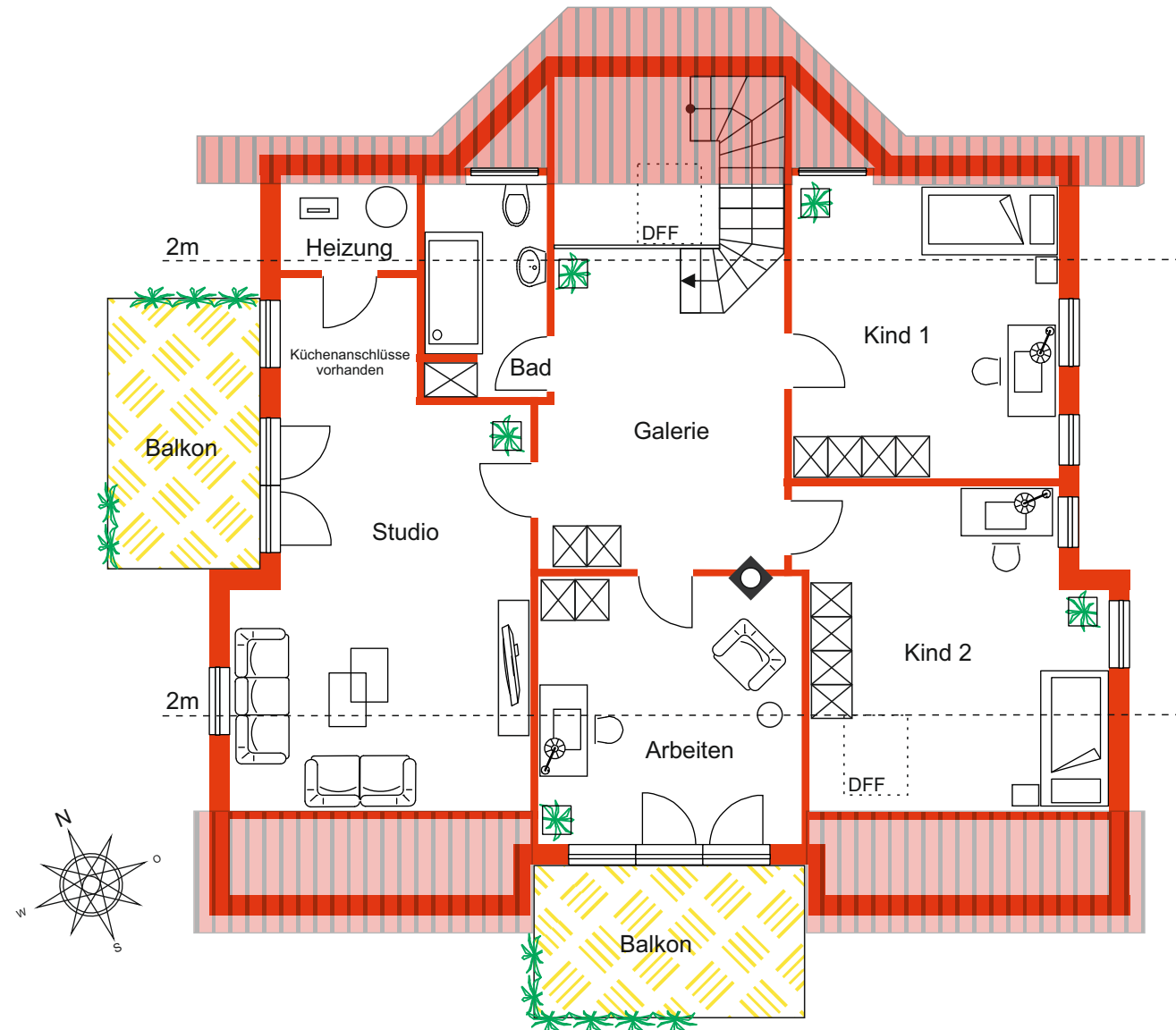
Der Grundriss wurde für die Exposéerstellung graphisch überarbeitet. Abweichungen zu den tatsächlichen Maßen sind daher möglich.



Grundriss - Erdgeschoss - M 1:100



Der Grundriss wurde für die Exposéerstellung graphisch überarbeitet. Abweichungen zu den tatsächlichen Maßen sind daher möglich.



Der Grundriss wurde für die Exposéerstellung graphisch überarbeitet. Abweichungen zu den tatsächlichen Maßen sind daher möglich.

Impressionen:



Untergeschoss mit Einliegerwohnung



Impressionen:



Erdgeschoss



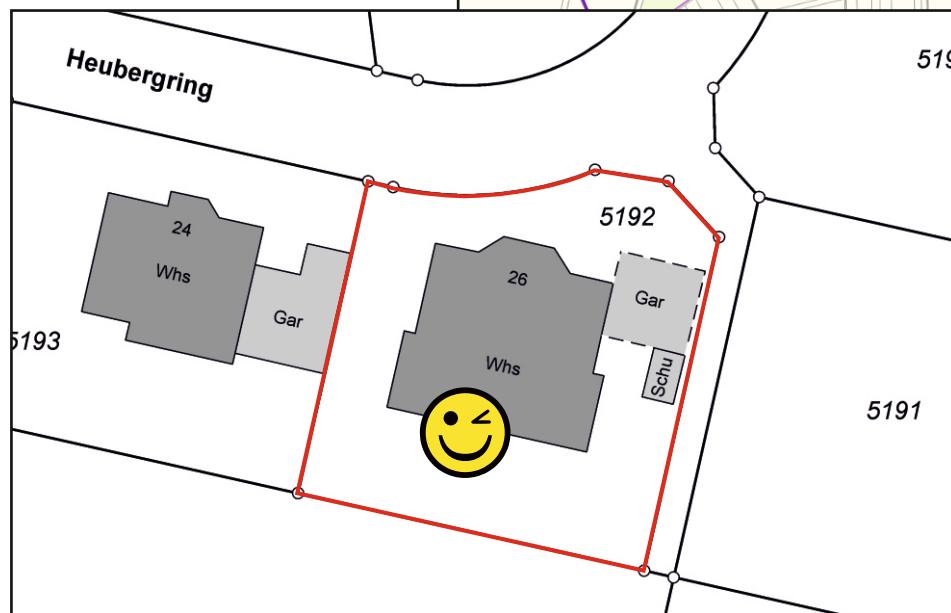
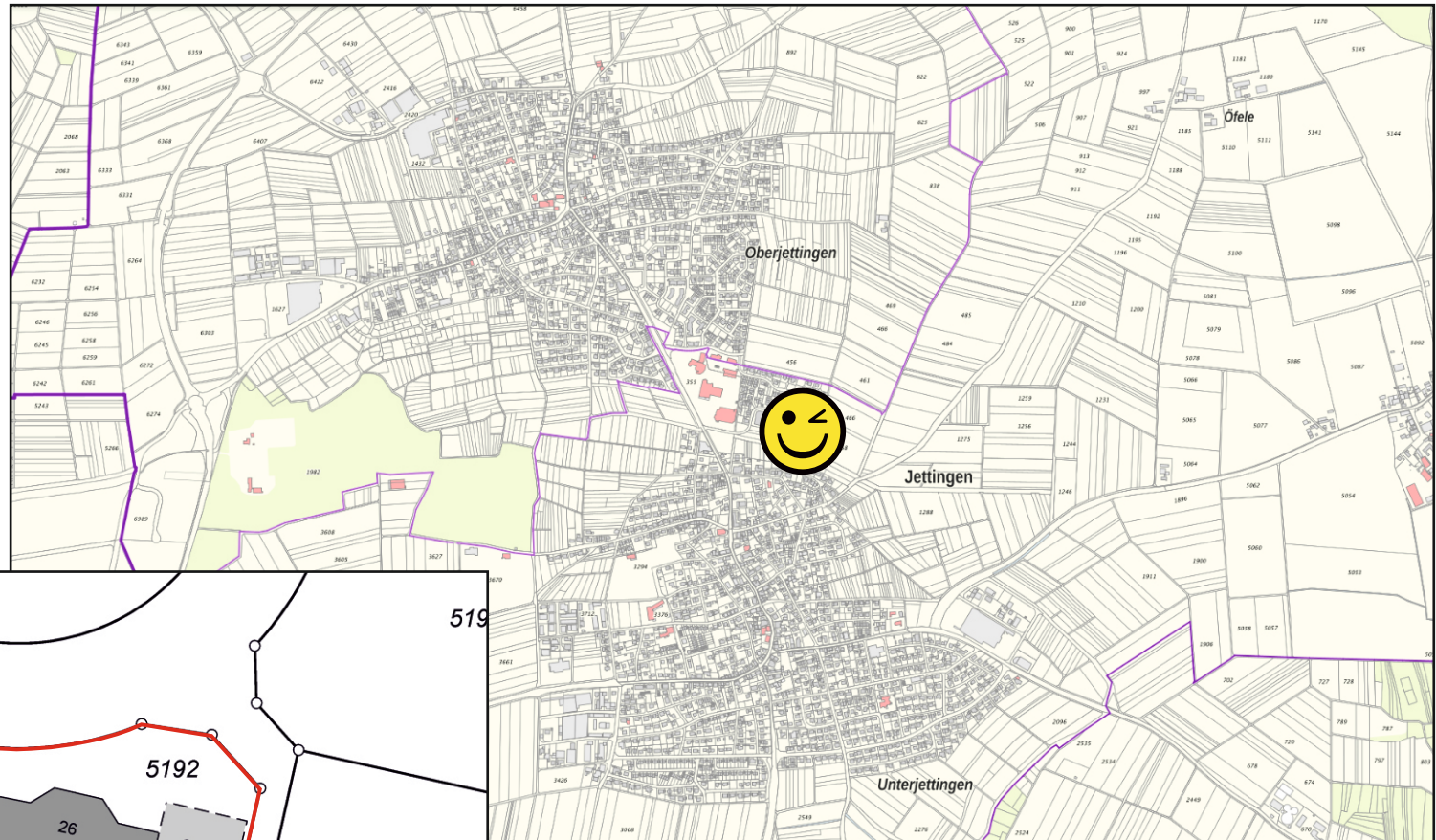
Impressionen:



Dachgeschoss



Lageplan:



Allgemeine Geschäftsbedingungen

1. Der mit uns geschlossene Makler-Vertrag kommt durch Vereinbarung in Textform auf der Basis des Objekt-Exposés und seiner Bedingungen zustande. Die Provision fällt nur dann an, wenn Sie das Objekt auch tatsächlich kaufen oder mieten.
2. Unsere Vermittlungs- und/oder Nachweistätigkeit erfolgt auf der Grundlage der uns von unseren Auftraggebern erteilten Auskünfte und Informationen. Irrtum und/oder Zwischenverkauf oder- vermietung bleiben vorbehalten.
3. Wir sind berechtigt auch für die andere Partei des Hauptvertrages provisionspflichtig tätig zu werden.
4. Unsere Objektexposés, die von uns erteilten objekt-/vertragsbezogenen Informationen sowie unsere gesamte Vermittlungs- und/oder Nachweistätigkeit ist bzw. sind ausschließlich für den/die jeweils adressierten Kunden als Empfänger bestimmt. Der Kunde ist verpflichtet, diese Informationen nicht an Dritte weiterzugeben. Verstößt der Kunde hiergegen schuldhaft, haftet er uns gegenüber auf Schadensersatz, wenn der Erfolg unserer Vermittlungs- und/oder Nachweistätigkeit hierdurch nicht eintritt.
5. Der Provisionsanspruch ist im Sinne von § 652 Abs. 1 BGB mit Abschluss des Hauptvertrages fällig, wenn der Hauptvertrag auf unserer vertragsgemäßen Nachweis-/ Vermittlungstätigkeit beruht.
6. Der Kunde darf Zurückbehaltungsrechte oder Aufrechnungsrechte gegenüber unserer Provisionsforderung nur geltend machen, wenn die Forderungen des Kunden auf demselben Vertragsverhältnis (Maklervertrag) beruhen oder wenn sonstige Ansprüche unbestritten oder rechtskräftig tituliert sind.

Widerrufsbelehrung

Widerrufsrecht

Sie haben das Recht, binnen vierzehn Tagen ohne Angabe von Gründen diesen Vertrag zu widerrufen. Die Widerrufsfrist beträgt vierzehn Tage ab dem Tag des Vertragsabschlusses. Um Ihr Widerrufsrecht auszuüben, müssen Sie uns (Kimmerle & Jauch Gesellschaft für Bauberatung, Projektentwicklung, Immobilien mbH, Am Käppele 24, 71032 Böblingen, Fax-Nr.: 07031 2042616, Tel-Nr.: 07031 204260, info@kimmerle-jauch.de) mittels einer eindeutigen Erklärung (z. B. durch einen mit der Post versandten Brief, ein Fax oder eine E-Mail) über Ihren Entschluss, diesen Vertrag zu widerrufen, informieren. Sie können hierfür das beigefügte Muster-Widerrufsformular verwenden, das jedoch nicht vorgeschrieben ist. Zur Wahrung der Widerrufsfrist reicht es aus, dass Sie die Mitteilung über die Ausübung des Widerrufsrechts vor Ablauf der Widerrufsfrist absenden.

MUSTER WIDERRUFSFORMULAR

Wenn Sie den Vertrag widerrufen wollen, dann füllen Sie bitte dieses Formular aus und senden Sie es zurück.

An

Kimmerle & Jauch Gesellschaft für Bauberatung, Projektentwicklung, Immobilien mbH,
Am Käppele 24, 71032 Böblingen

Fax Nr.: 07031 - 20 42 616, info@kimmerle-jauch.de

-- Hiermit widerrufe(n) ich/wir den mit mir/uns* abgeschlossenen Vertrag über den Kauf der folgenden Waren*/die Erbringung der folgenden Dienstleistungen*

-- Bestellt am*

-- Name des/der Verbraucher(s)

-- Anschrift des/der Verbraucher(s)

-- Unterschrift des/der Verbraucher(s) (nur bei Mitteilung auf Papier)

-- Datum

*Unzutreffendes bitte streichen

