



Neubau von 4 Mehrfamilienhäuser in Renningen, Schnallenäcker III



# BRUTSCHIN – seit über 35 Jahren die Kombination aus Erfahrung, Innovation und Leidenschaft.

Unsere Unternehmensgruppe wurde 1986 in Waiblingen bei Stuttgart gegründet. Seitdem konnten wir in Süddeutschland, mit Schwerpunkten im Rems-Murr-Kreis und im Großraum Stuttgart, mehr als 4.000 Wohn- und Gewerbeeinheiten zur vollsten Zufriedenheit unserer Kunden realisieren und schlüsselfertig übergeben. Während sich die Zeiten und damit auch der Anspruch an die jeweilige Architektur stetig verändern, ist eines immer gleichgeblieben: Unsere Leidenschaft, immer das Beste zu geben.

Unser Denken und Handeln sind von Vertrauen, Transparenz und Zuverlässigkeit geprägt. Dabei verfolgen wir stets einen ganzheitlichen Nachhaltigkeitsgedanken, der dem Werterhalt unserer Immobilien zugutekommt und dabei ökonomische, ökologische und auch soziale Aspekte berücksichtigt.

Die Umsetzung unserer Projekte erfolgt stets in einem zeitgemäßen, bedarfsgerechten und individuellen Baustil. Mit einzigartiger Architektur und zukunftsweisender Bauweise setzen wir damit immer wieder neue Maßstäbe, wofür wir auf nationaler und europäischer Ebene mehrfach mit Preisen ausgezeichnet wurden.

Auf den folgenden Seiten präsentieren wir Ihnen unser Objekt in Renningen und freuen uns, wenn wir auch Sie für dieses Objekt begeistern dürfen.

Herzlichst, Ihr Bernd Brutschin



*In Waiblingen entsteht 2022 die neue BRUTSCHIN-Firmenzentrale mit einer Büro- und Ausstellungsfläche von 3.500 m².*





Quelle: Stadt Renningen, Monika Krämer Renningen

## Renningen – der lebendige Wohnort vor den Toren der Boomregion Stuttgart.

Einer der beliebtesten Wohnstandorte in der Boomregion Stuttgart ist Renningen. Wer hier wohnt, genießt eine perfekte Verkehrsanbindung. Über den Anschluss an die Autobahnen A8 und A81 gelangt man schnell in Richtung Bodensee und Schweiz. Mit der S-Bahn ist man in kürzester Zeit in der Stuttgarter Innenstadt. Und wer die Nähe zur Natur sucht, hat es nicht weit in den Schwarzwald oder zur

Schwäbischen Alb. Landschaftlich reizvoll liegt Renningen inmitten von Feldern, Wiesen und Wäldern. Aber auch direkt vor Ort ist einiges geboten. Renningen wartet mit allem auf, was man von einer Kleinstadt mit 19.000 Einwohnern erwarten kann: Zahlreiche Einkaufsmöglichkeiten vom Fachgeschäft bis zum Supermarkt, eine breite Palette an Bildungseinrichtungen vom Kindergarten bis zum

Gymnasium, ein abwechslungsreiches Kultur- und Vereinsleben und zahlreiche Sportmöglichkeiten. Für wirtschaftliche Stabilität sorgen nicht nur die mittelständischen Betriebe, sondern auch Global Player wie z.B. Bosch. Ein besonderes Highlight ist ein Spaziergang am Renninger See. Aber auch das örtliche Freibad lädt zum angenehmen Aufenthalt ein. Die städtische Musikschule, über 70 Vereine

und Organisationen bereichern das lebendige Zusammenleben durch eine breite Angebotspalette für alle Generationen. Und auch der jährliche Ostermarkt, das Drachenfes, das Bergwaldfest und der Renninger Weihnachtsmarkt sind immer einen Besuch wert. [www.renningen.de](http://www.renningen.de)



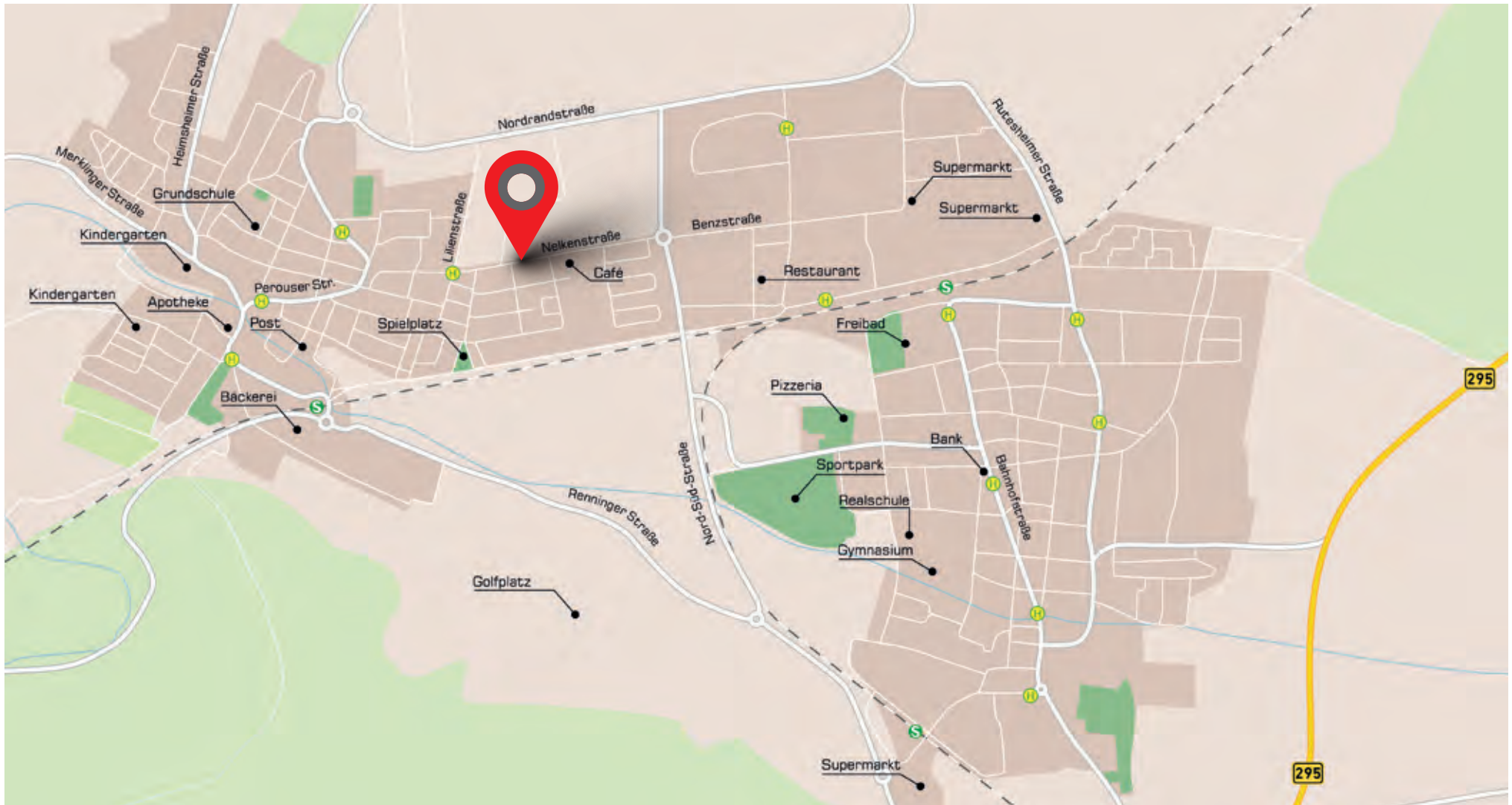
Die Stadt und das Umland von Renningen stehen für eine hohe Lebens- und Wohnqualität: ruhiges Wohnen nah an der Natur. Renningen ist eine Kleinstadt mit einem vielfältigen kulturellen und sportlichen Angebot, zahlreichen Einkaufsmöglichkeiten und vielen Cafés und Restaurants. Durch die attraktive Infrastruktur und guten Verkehrs- und S-Bahnanbindung überzeugt Renningen als Top-Wohnort.

In einer top Wohnlage realisieren wir im Neubaugebiet Schnallenäcker III in der Renninger Nelkenstraße vier stilvolle Mehrfamilienhäuser. Das Wohnungsangebot der insgesamt 39 Eigentumswohnungen umfasst Wohnungsgrößen von 2- bis 5-Zimmer. Neben seiner stilvollen Gebäudearchitektur überzeugt dieses Objekt auch mit seiner hochwertigen Ausstattung, Tiefgarage und Aufzug. Die stilvollen Wohnungen bieten

einen fantastischen Blick ins Grüne. Besonders an diesem Objekt sind auch die an die Terrassen angrenzenden, großen Gartenanteile der EG-Wohnungen. Die OG und DG-Wohnungen besitzen großzügige Balkone oder Dachterrassen. Wie Sie merken, bietet unser Objekt in Renningen ein ganz neues Wohnerlebnis. Freuen Sie sich auf Ihr neues Zuhause in ruhiger und naturnaher Umgebung.

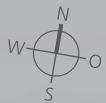
## 2- bis 5-Zimmer-Eigentumswohnungen

- EG-Wohnungen mit Gartenanteil
- Großzügige Terrassen, Balkone und Dachterrassen
- Hochwertige Ausstattung, Parkett und Fußbodenheizung
- Aufzug und Tiefgarage
- Energieeffizienz KfW-55 Standard



Küchenschellenweg

Nelkenstraße



Eingang

HAUS 4

Spielplatz

Eingang

HAUS 1

Spielplatz

Tiefgarage  
Zu- und  
Abfahrt

Eingang

HAUS 2

Eingang

HAUS 3







▲  
Zufahrt  
Tiefgarage



# Haus 1

## Wohnung 1

### Erdgeschoss

### 3-Zimmer-Wohnung

- Attraktive Wohnraumaufteilung
- Moderner, offener Küchenbereich
- Großes Tageslichtbad, sep. WC
- Praktischer Abstellraum
- Moderne Ausstattung
- Fußböden mit Echtholzparkett
- Zwei Terrassen mit großem Gartenanteil

Wohnflächen-Rechner	EG
Wohnen	24,70 m <sup>2</sup>
Küche	7,66 m <sup>2</sup>
Schlafen	14,59 m <sup>2</sup>
Zimmer	11,14 m <sup>2</sup>
Bad	6,77 m <sup>2</sup>
WC	2,09 m <sup>2</sup>
Diele	1,90 m <sup>2</sup>
Abstellraum	10,92 m <sup>2</sup>
Terrasse 1 (1/2 v. 20,06 m <sup>2</sup> )	10,03 m <sup>2</sup>
Terrasse 2 (1/2 v. 3,98 m <sup>2</sup> )	1,99 m <sup>2</sup>
	<b>91,79 m<sup>2</sup></b>



Maßstab 1:100,  
ca. 1 cm = 1 m



# Haus 1

## Wohnung 2

### Erdgeschoss

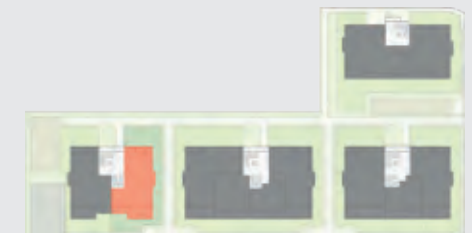
### 3-Zimmer-Wohnung

- Attraktive Wohnraumaufteilung
- Moderner, offener Küchenbereich
- Großes Tageslichtbad, sep. WC
- Praktischer Abstellraum
- Moderne Ausstattung
- Fußböden mit Echtholzparkett
- Zwei Terrassen mit großem Gartenanteil

Wohnflächen-Rechner	EG
Wohnen	24,49 m <sup>2</sup>
Küche	6,58 m <sup>2</sup>
Schlafen	14,59 m <sup>2</sup>
Zimmer	10,04 m <sup>2</sup>
Bad	6,77 m <sup>2</sup>
WC	1,59 m <sup>2</sup>
Diele	6,83 m <sup>2</sup>
Abstellraum	2,12 m <sup>2</sup>
Terrasse 1 (1/2 v. 19,86 m <sup>2</sup> )	9,93 m <sup>2</sup>
Terrasse 2 (1/2 v. 3,49 m <sup>2</sup> )	1,99 m <sup>2</sup>
	<b>84,95 m<sup>2</sup></b>



Maßstab 1:100,  
ca. 1 cm = 1 m



# Haus 1

## Wohnung 3, 1. OG

## Wohnung 5, 2. OG

### 3-Zimmer-Wohnung

- Attraktive Wohnraumaufteilung
- Moderner, offener Küchenbereich
- Großes Tageslichtbad, sep. WC
- Praktischer Abstellraum
- Moderne Ausstattung
- Fußböden mit Echtholzparkett
- Zwei gemütliche Balkone

Wohnflächen-Rechner	1. & 2. OG
Wohnen	24,70 m <sup>2</sup>
Küche	7,66 m <sup>2</sup>
Schlafen	14,59 m <sup>2</sup>
Zimmer	11,14 m <sup>2</sup>
Bad	6,77 m <sup>2</sup>
WC	2,09 m <sup>2</sup>
Diele	1,90 m <sup>2</sup>
Abstellraum	10,92 m <sup>2</sup>
Balkon 1 (1/2 v. 20,06 m <sup>2</sup> )	10,03 m <sup>2</sup>
Balkon 2 (1/2 v. 3,98 m <sup>2</sup> )	1,99 m <sup>2</sup>
	<b>91,79 m<sup>2</sup></b>



Maßstab 1:100,  
ca. 1 cm = 1 m



# Haus 1

## Wohnung 4, 1. OG

## Wohnung 6, 2. OG

### 3-Zimmer-Wohnung

- Attraktive Wohnraumaufteilung
- Moderner, offener Küchenbereich
- Großes Tageslichtbad, sep. WC
- Praktischer Abstellraum
- Moderne Ausstattung
- Fußböden mit Echtholzparkett
- Zwei gemütliche Balkone



Wohnflächen-Rechner	1. & 2. OG
Wohnen	24,45 m <sup>2</sup>
Küche	7,86 m <sup>2</sup>
Schlafen	14,59 m <sup>2</sup>
Zimmer	10,66 m <sup>2</sup>
Bad	6,80 m <sup>2</sup>
WC	2,96 m <sup>2</sup>
Diele	10,06 m <sup>2</sup>
Abstellraum	2,40 m <sup>2</sup>
Balkon 1 (1/2 v. 19,86 m <sup>2</sup> )	9,93 m <sup>2</sup>
Balkon 2 (1/2 v. 3,98 m <sup>2</sup> )	1,99 m <sup>2</sup>
	<b>91,71 m<sup>2</sup></b>



Maßstab 1:100,  
ca. 1 cm = 1 m



# Haus 1

## Wohnung 7

### Penthouse, 3. OG

#### 5-Zimmer-Wohnung

- Großes Tageslichtbad mit Dusche und WC, zweites Bad
- Praktische Ankleide
- Riesige Dachterrasse

Wohnflächen-Rechner	3. OG
Wohnen	25,95 m <sup>2</sup>
Küche	8,84 m <sup>2</sup>
Schlafen	12,42 m <sup>2</sup>
Ankleide	5,24 m <sup>2</sup>
Zimmer 1	10,14 m <sup>2</sup>
Zimmer 2	10,55 m <sup>2</sup>
Zimmer 3	10,88 m <sup>2</sup>
Bad 1	6,38 m <sup>2</sup>
Bad 2	4,28 m <sup>2</sup>
Flur 1	3,60 m <sup>2</sup>
Flur 2	5,20 m <sup>2</sup>
Diele	12,56 m <sup>2</sup>
Hauswirtschaftsraum	4,26 m <sup>2</sup>
Dachterr. 2 (1/2 v. 89,16m <sup>2</sup> )	44,58 m <sup>2</sup>
	<b>164,87 m<sup>2</sup></b>



Maßstab 1:100,  
ca. 1 cm = 1 m







## Haus 2

### Wohnung 8

#### Erdgeschoss

#### 4-Zimmer-Wohnung

- Attraktive Wohnraumaufteilung
- Moderner, offener Küchenbereich
- Großes Tageslichtbad, zweites Bad
- Praktischer Abstellraum
- Moderne Ausstattung
- Fußböden mit Echtholzparkett
- Zwei Terrassen mit Gartenanteil

Wohnflächen-Rechner	EG
Wohnen	25,64 m <sup>2</sup>
Küche	8,28 m <sup>2</sup>
Schlafen	13,80 m <sup>2</sup>
Zimmer 1	10,03 m <sup>2</sup>
Zimmer 2	10,09 m <sup>2</sup>
Bad 1	6,81 m <sup>2</sup>
Bad 2	3,33 m <sup>2</sup>
Diele	18,16 m <sup>2</sup>
Abstellraum	2,62 m <sup>2</sup>
Terrasse 1 (1/2 v. 16,36 m <sup>2</sup> )	8,18 m <sup>2</sup>
Terrasse 2 (1/2 v. 3,98 m <sup>2</sup> )	1,99 m <sup>2</sup>
	<b>108,92 m<sup>2</sup></b>



Maßstab 1:100,  
ca. 1 cm = 1 m



## Haus 2

### Wohnung 9

#### Erdgeschoss



Maßstab 1:100,  
ca. 1 cm = 1 m

### 2-Zimmer-Wohnung

- Attraktive Wohnraumaufteilung
- Moderner, offener Küchenbereich
- Großes, modernes Badezimmer
- Moderne Ausstattung
- Fußböden mit Echtholzparkett
- Terrasse mit eigenem Gartenanteil

Wohnflächen-Rechner	EG
Wohnen	21,97 m <sup>2</sup>
Küche	5,84 m <sup>2</sup>
Schlafen	13,86 m <sup>2</sup>
Bad	5,12 m <sup>2</sup>
Diele	7,33 m <sup>2</sup>
Terrasse (1/2 v. 12,96 m <sup>2</sup> )	6,48 m <sup>2</sup>
	<b>60,61 m<sup>2</sup></b>



# Haus 2

## Wohnung 10

### Erdgeschoss

#### 2-Zimmer-Wohnung

- Attraktive Wohnraumaufteilung
- Moderner, offener Küchenbereich
- Großes, modernes Badezimmer
- Moderne Ausstattung
- Fußböden mit Echtholzparkett
- Terrasse mit eigenem Gartenanteil

Wohnflächen-Rechner	EG
Wohnen	18,47 m <sup>2</sup>
Küche	4,51 m <sup>2</sup>
Schlafen	13,05 m <sup>2</sup>
Bad	4,42 m <sup>2</sup>
Diele	3,58 m <sup>2</sup>
Terrasse (1/2 v. 12,96 m <sup>2</sup> )	6,48 m <sup>2</sup>
	<b>50,50 m<sup>2</sup></b>



Maßstab 1:100,  
ca. 1 cm = 1 m



## Haus 2

### Wohnung 11

#### Erdgeschoss

### 3-Zimmer-Wohnung

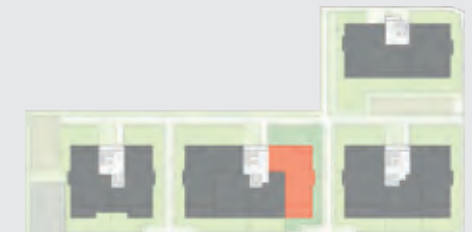
- Attraktive Wohnraumaufteilung
- Moderner, offener Küchenbereich
- Großes Tageslichtbad, sep. WC
- Praktischer Abstellraum
- Moderne Ausstattung
- Fußböden mit Echtholzparkett
- Zwei Terrassen mit Gartenanteil



Wohnflächen-Rechner	EG
Wohnen	23,02 m <sup>2</sup>
Küche	6,84 m <sup>2</sup>
Schlafen	13,83 m <sup>2</sup>
Zimmer	10,94 m <sup>2</sup>
Bad	5,82 m <sup>2</sup>
WC	2,33 m <sup>2</sup>
Diele	13,92 m <sup>2</sup>
Abstellraum	1,53 m <sup>2</sup>
Terrasse 1 (1/2 v. 14,92 m <sup>2</sup> )	7,46 m <sup>2</sup>
Terrasse 2 (1/2 v. 3,98 m <sup>2</sup> )	1,99 m <sup>2</sup>
	<b>87,70 m<sup>2</sup></b>



Maßstab 1:100,  
ca. 1 cm = 1 m



## Haus 2

Wohnung 12, 1. OG

Wohnung 16, 2. OG

### 4-Zimmer-Wohnung

- Attraktive Wohnraumaufteilung
- Moderner, offener Küchenbereich
- Großes Tageslichtbad, zweites Bad
- Praktischer Abstellraum
- Moderne Ausstattung
- Fußböden mit Echtholzparkett
- Zwei gemütliche Balkone

Wohnflächen-Rechner	1. & 2. OG
Wohnen	25,64 m <sup>2</sup>
Küche	8,28 m <sup>2</sup>
Schlafen	13,80 m <sup>2</sup>
Zimmer 1	10,03 m <sup>2</sup>
Zimmer 2	10,09 m <sup>2</sup>
Bad 1	6,81 m <sup>2</sup>
Bad 2	3,33 m <sup>2</sup>
Diele	18,16 m <sup>2</sup>
Abstellraum	2,62 m <sup>2</sup>
Balkon 1 (1/2 v. 16,36 m <sup>2</sup> )	8,18 m <sup>2</sup>
Balkon 2 (1/2 v. 3,98 m <sup>2</sup> )	1,99 m <sup>2</sup>
	<b>108,92 m<sup>2</sup></b>



Maßstab 1:100,  
ca. 1 cm = 1 m



## Haus 2

### Wohnung 13, 1. OG

### Wohnung 17, 2. OG

#### 2-Zimmer-Wohnung

- Attraktive Wohnraumaufteilung
- Moderner, offener Küchenbereich
- Großes, modernes Badezimmer
- Moderne Ausstattung
- Fußböden mit Echtholzparkett
- Schöner, gemütlicher Balkon



Wohnflächen-Rechner	1. & 2. OG
Wohnen	21,97 m <sup>2</sup>
Küche	5,84 m <sup>2</sup>
Schlafen	13,86 m <sup>2</sup>
Bad	5,12 m <sup>2</sup>
Diele	7,33 m <sup>2</sup>
Terrasse (1/2 v. 12,96 m <sup>2</sup> )	6,48 m <sup>2</sup>
	<b>60,61 m<sup>2</sup></b>



Maßstab 1:100,  
ca. 1 cm = 1 m



## Haus 2

Wohnung 14, 1. OG

Wohnung 18, 2. OG

### 2-Zimmer-Wohnung

- Attraktive Wohnraumaufteilung
- Moderner, offener Küchenbereich
- Großes, modernes Badezimmer
- Moderne Ausstattung
- Fußböden mit Echtholzparkett
- Schöner, gemütlicher Balkon

Wohnflächen-Rechner	1. & 2. OG
Wohnen	20,97 m <sup>2</sup>
Küche	6,65 m <sup>2</sup>
Schlafen	13,35 m <sup>2</sup>
Bad	4,57 m <sup>2</sup>
Diele	7,38 m <sup>2</sup>
Balkon (1/2 v. 12,96 m <sup>2</sup> )	6,48 m <sup>2</sup>
	<b>59,40 m<sup>2</sup></b>



Maßstab 1:100,  
ca. 1 cm = 1 m



## Haus 2

### Wohnung 15, 1. OG

### Wohnung 19, 2. OG

#### 3-Zimmer-Wohnung

- Attraktive Wohnraumaufteilung
- Moderner, offener Küchenbereich
- Großes Tageslichtbad, sep. WC
- Praktischer Abstellraum
- Moderne Ausstattung
- Fußböden mit Echtholzparkett
- Schöne, gemütliche Balkone



Maßstab 1:100,  
ca. 1 cm = 1 m

Wohnflächen-Rechner	1. & 2. OG
Wohnen	23,02 m <sup>2</sup>
Küche	6,84 m <sup>2</sup>
Schlafen	13,83 m <sup>2</sup>
Zimmer	10,94 m <sup>2</sup>
Bad	5,82 m <sup>2</sup>
WC	2,33 m <sup>2</sup>
Diele	13,92 m <sup>2</sup>
Abstellraum	1,53 m <sup>2</sup>
Balkon 1 (1/2 v. 14,92 m <sup>2</sup> )	7,46 m <sup>2</sup>
Balkon 2 (1/2 v. 3,98 m <sup>2</sup> )	1,99 m <sup>2</sup>
	<b>87,70 m<sup>2</sup></b>



# Haus 2

## Wohnung 20

### Penthouse, 3. OG

#### 4-Zimmer-Wohnung

- Attraktive Wohnraumaufteilung
- Moderner, offener Küchenbereich
- Großes Tageslichtbad, zweites Bad
- Praktischer Abstellraum
- Moderne Ausstattung
- Fußböden mit Echtholzparkett
- Riesige Dachterrasse

Wohnflächen-Rechner	3. OG
Wohnen	24,32 m <sup>2</sup>
Küche	6,18 m <sup>2</sup>
Schlafen	15,22 m <sup>2</sup>
Zimmer 1	10,01 m <sup>2</sup>
Zimmer 2	10,01 m <sup>2</sup>
Bad 1	6,29 m <sup>2</sup>
Bad 2	2,83 m <sup>2</sup>
Diele	12,80 m <sup>2</sup>
Abstellraum	1,86 m <sup>2</sup>
Dachterr. (1/2 v. 52,88 m <sup>2</sup> )	26,44 m <sup>2</sup>
	<b>115,96 m<sup>2</sup></b>



Maßstab 1:100,  
ca. 1 cm = 1 m



## Haus 2

# Wohnung 21

### Penthouse, 3. OG

## 2-Zimmer-Wohnung

- Attraktive Wohnraumaufteilung
- Moderner, offener Küchenbereich
- Großes, modernes Badezimmer
- Moderne Ausstattung
- Fußböden mit Echtholzparkett
- Schöner, große Dachterrasse



Maßstab 1:100,  
ca. 1 cm = 1 m

Wohnflächen-Rechner	3. OG
Wohnen	22,07 m <sup>2</sup>
Küche	5,13 m <sup>2</sup>
Schlafen	12,19 m <sup>2</sup>
Bad	4,81 m <sup>2</sup>
Diele	3,41 m <sup>2</sup>
Abstellraum	1,43 m <sup>2</sup>
Dachterr. (1/2 v. 29,16 m <sup>2</sup> )	14,58 m <sup>2</sup>
	<b>63,62 m<sup>2</sup></b>



## Haus 2

### Wohnung 22

Penthouse, 3. OG

#### 3-Zimmer-Wohnung

- Attraktive Wohnraumaufteilung
- Moderner, offener Küchenbereich
- Großes Tageslichtbad, sep. WC
- Praktischer Abstellraum
- Moderne Ausstattung
- Fußböden mit Echtholzparkett
- Riesige Dachterrasse

Wohnflächen-Rechner	3. OG
Wohnen	22,33 m <sup>2</sup>
Küche	5,42 m <sup>2</sup>
Schlafen	12,78 m <sup>2</sup>
Zimmer	10,02 m <sup>2</sup>
Bad	6,26 m <sup>2</sup>
WC	2,28 m <sup>2</sup>
Diele	8,82 m <sup>2</sup>
Abstellraum	1,75 m <sup>2</sup>
Dachterr. (1/2 v. 60,00 m <sup>2</sup> )	30,00 m <sup>2</sup>
	<b>99,66 m<sup>2</sup></b>



Maßstab 1:100,  
ca. 1 cm = 1 m









# Haus 3

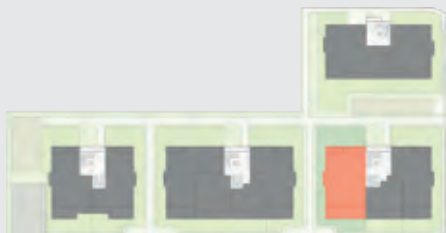
## Wohnung 23

### Erdgeschoss

#### 4-Zimmer-Wohnung

- Attraktive Wohnraumaufteilung
- Moderner, offener Küchenbereich
- Großes Tageslichtbad, zweites Bad
- Praktischer Abstellraum
- Moderne Ausstattung
- Fußböden mit Echtholzparkett
- Zwei Terrassen mit Gartenanteil

Wohnflächen-Rechner	EG
Wohnen	24,11 m <sup>2</sup>
Küche	8,43 m <sup>2</sup>
Schlafen	14,67 m <sup>2</sup>
Zimmer 1	10,01 m <sup>2</sup>
Zimmer 2	10,86 m <sup>2</sup>
Bad 1	6,61 m <sup>2</sup>
Bad 2	3,30 m <sup>2</sup>
Diele	13,80 m <sup>2</sup>
Abstellraum	1,54 m <sup>2</sup>
Terrasse 1 (1/2 v. 23,00 m <sup>2</sup> )	11,50 m <sup>2</sup>
Terrasse 2 (1/2 v. 3,96 m <sup>2</sup> )	1,98 m <sup>2</sup>
	<b>106,82 m<sup>2</sup></b>



Maßstab 1:100,  
ca. 1 cm = 1 m



# Haus 3

## Wohnung 24

### Erdgeschoss

#### 2-Zimmer-Wohnung

- Attraktive Wohnraumaufteilung
- Moderner, offener Küchenbereich
- Großes, schönes Badezimmer
- Praktischer Abstellraum
- Moderne Ausstattung
- Fußböden mit Echtholzparkett
- Terrasse mit eigenem Gartenanteil



Wohnflächen-Rechner	EG
Wohnen	18,35 m <sup>2</sup>
Küche	3,94 m <sup>2</sup>
Schlafen	12,08 m <sup>2</sup>
Bad	3,55 m <sup>2</sup>
Diele	5,19 m <sup>2</sup>
Abstellraum	1,22 m <sup>2</sup>
Terrasse (1/2 v. 13,50 m <sup>2</sup> )	6,75 m <sup>2</sup>
	<b>51,07 m<sup>2</sup></b>



Maßstab 1:100,  
ca. 1 cm = 1 m



# Haus 3

## Wohnung 25

### Erdgeschoss

#### 3-Zimmer-Wohnung

- Attraktive Wohnraumaufteilung
- Moderner, offener Küchenbereich
- Großes Tageslichtbad, zweites Bad
- Praktischer Abstellraum
- Fußböden mit Echtholzparkett
- Zwei Terrassen mit großem Gartenanteil

Wohnflächen-Rechner	EG
Wohnen	24,61 m <sup>2</sup>
Küche	7,32 m <sup>2</sup>
Schlafen	14,63 m <sup>2</sup>
Zimmer	10,00 m <sup>2</sup>
Bad	7,02 m <sup>2</sup>
WC	2,35 m <sup>2</sup>
Diele	11,43 m <sup>2</sup>
Abstellraum	1,87 m <sup>2</sup>
Terrasse 1 (1/2 v. 15,98 m <sup>2</sup> )	7,99 m <sup>2</sup>
Terrasse 2 (1/2 v. 3,96 m <sup>2</sup> )	1,98 m <sup>2</sup>
	<b>89,21 m<sup>2</sup></b>



Maßstab 1:100,  
ca. 1 cm = 1 m



# Haus 3

## Wohnung 26, 1. OG

## Wohnung 29, 2. OG

### 4-Zimmer-Wohnung

- Attraktive Wohnraumaufteilung
- Moderner, offener Küchenbereich
- Großes Tageslichtbad, zweites Bad
- Praktischer Abstellraum
- Moderne Ausstattung
- Fußböden mit Echtholzparkett
- Zwei gemütliche Balkone



Maßstab 1:100,  
ca. 1 cm = 1 m

Wohnflächen-Rechner	1. & 2. OG
Wohnen	24,11 m <sup>2</sup>
Küche	8,43 m <sup>2</sup>
Schlafen	14,67 m <sup>2</sup>
Zimmer 1	10,01 m <sup>2</sup>
Zimmer 2	10,86 m <sup>2</sup>
Bad 1	6,61 m <sup>2</sup>
Bad 2	3,30 m <sup>2</sup>
Diele	13,80 m <sup>2</sup>
Abstellraum	1,54 m <sup>2</sup>
Balkon 1 (1/2 v. 23,00 m <sup>2</sup> )	11,50 m <sup>2</sup>
Balkon 2 (1/2 v. 3,96 m <sup>2</sup> )	1,98 m <sup>2</sup>
	<b>106,82 m<sup>2</sup></b>



## Haus 3

Wohnung 27, 1. OG

Wohnung 30, 2. OG

### 2-Zimmer-Wohnung

- Attraktive Wohnraumaufteilung
- Moderner, offener Küchenbereich
- Großes, schönes Bad
- Moderne Ausstattung
- Fußböden mit Echtholzparkett
- Schöner, gemütlicher Balkon

Wohnflächen-Rechner	1. & 2. OG
Wohnen	21,06 m <sup>2</sup>
Küche	6,30 m <sup>2</sup>
Schlafen	13,23 m <sup>2</sup>
Bad	5,49 m <sup>2</sup>
Diele	7,80 m <sup>2</sup>
Balkon (1/2 v. 13,50 m <sup>2</sup> )	6,75 m <sup>2</sup>
	<b>60,63 m<sup>2</sup></b>



Maßstab 1:100,  
ca. 1 cm = 1 m



# Haus 3

## Wohnung 28, 1. OG

## Wohnung 31, 2. OG

### 3-Zimmer-Wohnung

- Attraktive Wohnraumaufteilung
- Moderner, offener Küchenbereich
- Großes Tageslichtbad, sep. WC
- Praktischer Abstellraum
- Moderne Ausstattung
- Fußböden mit Echtholzparkett
- Zwei gemütliche Balkone



Maßstab 1:100,  
ca. 1 cm = 1 m

Wohnflächen-Rechner	1. & 2. OG
Wohnen	24,61 m <sup>2</sup>
Küche	7,32 m <sup>2</sup>
Schlafen	14,63 m <sup>2</sup>
Zimmer	10,00 m <sup>2</sup>
Bad	7,02 m <sup>2</sup>
WC	2,35 m <sup>2</sup>
Diele	11,43 m <sup>2</sup>
Abstellraum	1,87 m <sup>2</sup>
Balkon 1 (1/2 v. 15,98 m <sup>2</sup> )	7,99 m <sup>2</sup>
Balkon 2 (1/2 v. 3,96 m <sup>2</sup> )	1,98 m <sup>2</sup>
	<b>89,21 m<sup>2</sup></b>



# Haus 3

## Wohnung 32

### Penthouse, 3. OG

#### 3-Zimmer-Wohnung

- Attraktive Wohnraumaufteilung
- Moderner, offener Küchenbereich
- Großes Tageslichtbad mit Dusche und WC
- Separates WC
- Praktische Ankleide
- Moderne Ausstattung
- Fußböden mit Echtholzparkett
- Riesige Dachterrasse

Wohnflächen-Rechner	3. OG
Wohnen	24,24 m <sup>2</sup>
Küche	6,56 m <sup>2</sup>
Schlafen/Ankleide	15,94 m <sup>2</sup>
Zimmer	10,16 m <sup>2</sup>
Bad	6,57 m <sup>2</sup>
WC	1,70 m <sup>2</sup>
Diele	10,90 m <sup>2</sup>
Abstellraum	1,92 m <sup>2</sup>
Dachterr. (1/2 v. 64,10 m <sup>2</sup> )	32,05 m <sup>2</sup>
	<b>110,04 m<sup>2</sup></b>



Maßstab 1:100,  
ca. 1 cm = 1 m





# Haus 3

## Wohnung 33

### Penthouse, 3. OG

#### 3-Zimmer-Wohnung

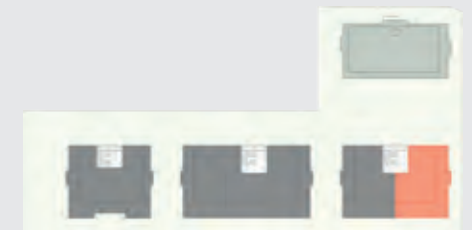
- Attraktive Wohnraumaufteilung
- Moderner, offener Küchenbereich
- Großes Tageslichtbad mit Dusche und WC
- Separates WC
- Praktische Ankleide
- Moderne Ausstattung
- Fußböden mit Echtholzparkett
- Riesige Dachterrasse



Wohnflächen-Rechner	3. OG
Wohnen	24,24 m <sup>2</sup>
Küche	6,56 m <sup>2</sup>
Schlafen/Ankleide	15,94 m <sup>2</sup>
Zimmer	10,16 m <sup>2</sup>
Bad	6,57 m <sup>2</sup>
WC	1,70 m <sup>2</sup>
Diele	10,90 m <sup>2</sup>
Abstellraum	1,92 m <sup>2</sup>
Dachterr. (1/2 v. 64,10 m <sup>2</sup> )	32,05 m <sup>2</sup>
	<b>110,04 m<sup>2</sup></b>



Maßstab 1:100,  
ca. 1 cm = 1 m













# Haus 4

## Wohnung 34

### Erdgeschoss

#### 4-Zimmer-Wohnung

- Attraktive Wohnraumaufteilung
- Moderner, offener Küchenbereich mit praktischem Hauswirtschaftsraum
- Großes Tageslichtbad, zweites Bad
- Fußböden mit Echtholzparkett
- Große Terrasse mit eigenem Gartenanteil

Wohnflächen-Rechner	EG
Wohnen	27,38 m <sup>2</sup>
Küche	8,19 m <sup>2</sup>
Schlafen	16,02 m <sup>2</sup>
Zimmer 1	10,30 m <sup>2</sup>
Zimmer 2	10,30 m <sup>2</sup>
Bad 1	6,83 m <sup>2</sup>
Bad 2	3,39 m <sup>2</sup>
Diele	10,49 m <sup>2</sup>
Hauswirtschaftsraum	4,04 m <sup>2</sup>
Terrasse (1/2 v. 22,66 m <sup>2</sup> )	11,33 m <sup>2</sup>
	<b>108,25 m<sup>2</sup></b>



Maßstab 1:100,  
ca. 1 cm = 1 m



# Haus 4

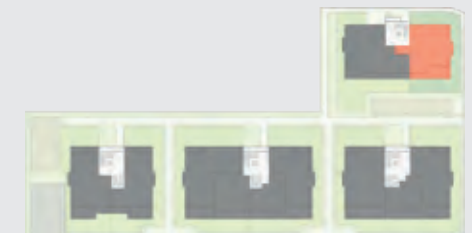
## Wohnung 35

### Erdgeschoss

### 3-Zimmer-Wohnung

- Attraktive Wohnraumaufteilung
- Moderner, offener Küchenbereich mit praktischem Abstellraum
- Großes Tageslichtbad, sep. WC
- Fußböden mit Echtholzparkett
- Große Terrasse mit eigenem Gartenanteil

Wohnflächen-Rechner	EG
Wohnen	24,44 m <sup>2</sup>
Küche	8,13 m <sup>2</sup>
Schlafen	14,02 m <sup>2</sup>
Zimmer	11,08 m <sup>2</sup>
Bad	6,88 m <sup>2</sup>
WC	1,72 m <sup>2</sup>
Diele	9,54 m <sup>2</sup>
Abstellraum	2,00 m <sup>2</sup>
Terrasse (1/2 v. 17,38 m <sup>2</sup> )	8,69 m <sup>2</sup>
	<b>86,52 m<sup>2</sup></b>



Maßstab 1:100,  
ca. 1 cm = 1 m

# Haus 4

## Wohnung 36

### 1. Obergeschoss

#### 4-Zimmer-Wohnung

- Attraktive Wohnraumaufteilung
- Moderner, offener Küchenbereich mit praktischem Hauswirtschaftsraum
- Großes Tageslichtbad, zweites Bad
- Fußböden mit Echtholzparkett
- Großer, gemütlicher Balkon

Wohnflächen-Rechner	EG
Wohnen	27,38 m <sup>2</sup>
Küche	8,19 m <sup>2</sup>
Schlafen	16,02 m <sup>2</sup>
Zimmer 1	10,30 m <sup>2</sup>
Zimmer 2	10,30 m <sup>2</sup>
Bad 1	6,83 m <sup>2</sup>
Bad 2	3,39 m <sup>2</sup>
Diele	10,49 m <sup>2</sup>
Hauswirtschaftsraum	4,04 m <sup>2</sup>
Balkon (1/2 v. 22,66 m <sup>2</sup> )	11,33 m <sup>2</sup>
	<b>108,25 m<sup>2</sup></b>



Maßstab 1:100,  
ca. 1 cm = 1 m



# Haus 4

## Wohnung 37

### 1. Obergeschoss

### 3-Zimmer-Wohnung

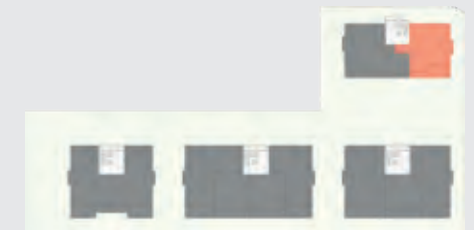
- Attraktive Wohnraumaufteilung
- Moderner, offener Küchenbereich mit praktischem Abstellraum
- Großes Tageslichtbad, sep. WC
- Fußböden mit Echtholzparkett
- Großer, gemütlicher Balkon



Wohnflächen-Rechner	1. OG
Wohnen	24,44 m <sup>2</sup>
Küche	8,13 m <sup>2</sup>
Schlafen	14,02 m <sup>2</sup>
Zimmer	11,08 m <sup>2</sup>
Bad	6,88 m <sup>2</sup>
WC	1,72 m <sup>2</sup>
Diele	9,54 m <sup>2</sup>
Abstellraum	2,00 m <sup>2</sup>
Balkon (1/2 v. 17,38 m <sup>2</sup> )	8,69 m <sup>2</sup>
	<b>86,52 m<sup>2</sup></b>



Maßstab 1:100,  
ca. 1 cm = 1 m



# Haus 4

## Wohnung 38

### Penthouse, 2. OG

#### 3-Zimmer-Wohnung

- Attraktive Wohnraumaufteilung
- Moderner, offener Küchenbereich mit praktischem Hauswirtschaftsraum
- Großes Tageslichtbad, sep. WC
- Fußböden mit Echtholzparkett
- Große, weitläufige Dachterrasse

Wohnflächen-Rechner	2. OG
Wohnen	23,39 m <sup>2</sup>
Küche	8,44 m <sup>2</sup>
Schlafen	12,49 m <sup>2</sup>
Zimmer	10,02 m <sup>2</sup>
Bad	6,19 m <sup>2</sup>
WC	1,93 m <sup>2</sup>
Diele	5,70 m <sup>2</sup>
Hauswirtschaftsraum	3,27 m <sup>2</sup>
Dachterr. (1/2 v. 41,34 m <sup>2</sup> )	20,67 m <sup>2</sup>
	<b>92,11 m<sup>2</sup></b>



Maßstab 1:100,  
ca. 1 cm = 1 m



# Haus 4

## Wohnung 39

### Penthouse, 2. OG

#### 2-Zimmer-Wohnung

- Attraktive Wohnraumaufteilung
- Moderner, offener Küchenbereich mit praktischem Abstellraum
- Großes, schönes Tageslichtbad
- Moderne Ausstattung
- Fußböden mit Echtholzparkett
- Große, weitläufige Dachterrasse



Wohnflächen-Rechner	2. OG
Wohnen	23,09 m <sup>2</sup>
Küche	6,32 m <sup>2</sup>
Schlafen	11,72 m <sup>2</sup>
Bad	6,19 m <sup>2</sup>
Diele	5,43 m <sup>2</sup>
Abstellraum	1,95 m <sup>2</sup>
Dachterr. (1/2 v. 44,04 m <sup>2</sup> )	22,02 m <sup>2</sup>
	<b>76,72 m<sup>2</sup></b>



Maßstab 1:100,  
ca. 1 cm = 1 m







# Design & Funktion mit dem Wow-Effekt.

---

Bei unseren Immobilien legen wir großen Wert auf technisch moderne und optisch ansprechende Ausstattungsmaterialien. Aus diesem Grund arbeiten wir auch mit namhaften Markenherstellern und zuverlässigen Partnern zusammen, die ihr Handwerk verstehen und eine hohe Qualität gewährleisten.

Neben unserem Anspruch an Design und Funktionalität ist für uns eines besonders wichtig: den bestmöglichen Wohlfühlfaktor für die künftigen Bewohner zu verwirklichen.



## Brutschin Wohnbau GmbH

Lise-Meitner-Straße 22  
71332 Waiblingen

Tel.: 07151 / 70735-0  
Fax: 07151 / 70735-18

info@brutschin-gmbh.de  
www.brutschin-gmbh.de