



PARK *life*
SOMMERHOFEN

Sindelfingen | Maulbronner Straße 2
Leonberger Straße 26 - 28



BB WOHNBAU
BÖBLINGEN



unverbindliches Einrichtungsbeispiel



unverbindliches Einrichtungsbeispiel



Lebendiges Wohnen in Sindelfingen

Unweit des idyllisch gelegenen Sommerhofenpark in Sindelfingen, erstellen wir für Sie drei Wohlfühlhäuser mit insgesamt 40 Wohneinheiten. Die 2-, 3- und 4-Zimmerwohnungen* mit Wohnflächen* von ca. 50 m² bis ca. 138 m², cleveren Grundrissen und durchdachter Planung sorgen für viel Raum und Atmosphäre.

Der Komfort und die Ausstattung lassen keine Wünsche offen. Ob elektrische Rollläden im Wohnzimmer, Fußbodenheizung, Dachterrassen, Fahrradabstellplätze, Aufzug, Tiefgarage und Außenstellplätze – die Architekten haben bei diesen 40 Wohnungen an alles gedacht.

Die Nähe zur Natur verspricht entspanntes Wohnen. Genießen Sie laue Sommerabende auf Ihrer Terrasse, Ihrem Balkon oder Ihrer Loggia. Was gibt es Schöneres als sich nach einem arbeitsreichen Tag herrlich zu entspannen und wunderbar zurückzuziehen. Hier geht das perfekt!

* Verfügbarkeit bereits abverkaufter Wohnungsgrößen vorbehalten



unverbindliches Einrichtungsbeispiel
© Hansgrohe Deutschland Vertriebs GmbH



unverbindliches Einrichtungsbeispiel

Die energieeffiziente Bauweise eines Effizienzhaus 55 EE ist Grundlage für einen langfristigen Werterhalt. Zusätzlich unterstützt Solarthermie die Warmwasserbereitung und Beheizung.



Ein modernes Wohngefühl ist bei unseren Wohnungen garantiert. Für jede Lebensphase und für jeden Geschmack findet sich hier die passende Größe. Sie sind ideal geeignet für Singles, Paare oder Familien. Hier wird komfortables und individuelles Wohnen groß geschrieben. Auch für sicherheitsorientierte und zugleich renditebewusste Kapitalanleger lohnt sich die Investition.

Lage. Ausstattung. Wohnkomfort. Hier stimmt alles!

Überzeugen Sie sich selbst. Sichern Sie sich eine dieser lebendigen Wohlfühlwohnungen.



Naturnah mit städtischem Flair

Lebendig. Naturnah. Modern.

Die 15 km von der Landeshauptstadt Stuttgart entfernte Stadt ist als Standort der Daimler AG nicht nur Automobilisten bekannt. Viele Wege, wie beispielsweise die Autobahn A 81 oder die S-Bahn-Linie S1 verbindet Sindelfingen mit der Landeshauptstadt Stuttgart und dem Umland.

Das Betreuungs- und Bildungsangebot der Stadt umfasst 35 Kindertagesstätten 6 Grundschulen, 3 Gemeinschaftsschulen, sowie jeweils drei Realschulen und Gymnasien und eine internationale Schule.

Die bunte Vereinslandschaft, zahlreiche Bolzplätze und Basketballkörbe sowie drei Skateanlagen bieten den über 63.000 Bewohnern (Stand April 2021) Möglichkeiten der sportlichen Freizeitgestaltung. Das größte Badezentrum Süddeutschlands und zwei kleine Bäder in Teilorten sorgen für Badespaß. Die Schule für Musik, Theater und Tanz (SMT) ermöglicht eine Vielzahl musischer Ausbildungen.

Die Krankenhäuser in Sindelfingen und Böblingen, als Teil des Klinikverbund Südwest, bedeuten kurze Wege in medizinischen Fragen. Vor der Haustür laden innerstädtische Grünflächen und der Stadtwald zu entspannten Spaziergängen oder Joggen ein.

Neben dem Einzelhandel in der Kernstadt und den Teilorten vervollständigen das Breuningerland Sindelfingen und das Stern Center in der Kernstadt das Angebot der Einkaufsmöglichkeiten.

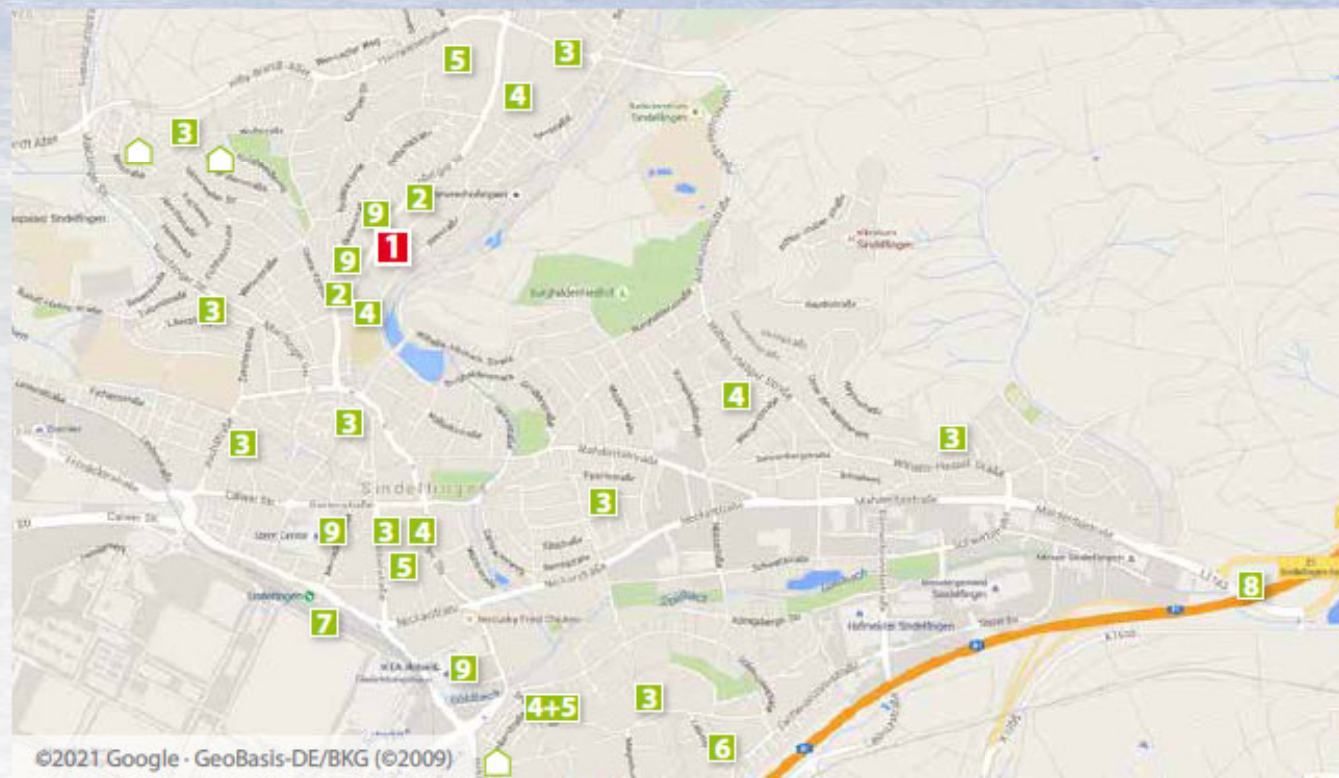
Durch marktstarke Unternehmen der Automobil- aber auch Mode- und Textilbranche und andere Industriefelder bietet die ehemalige Weberstadt eine Vielzahl an interessanten Beschäftigungsmöglichkeiten.



©2022 Giftzwerg 88, CC BY-SA 3.0 de.wikipedia.org




Sindelfingen



©2021 Google · GeoBasis-DE/BKG (©2009)

- 1** *PARKlife Sommerhofen*
- 2** Nur ca. 3 Geh-Minuten zur Bushaltestelle
- 3** Kindergärten in unmittelbarer Nähe
- 4** Grundschule
- 5** Gymnasium
- 6** Internationale Schule
- 7** Nur ca. 5 Minuten Fahrzeit zur S-Bahn
- 8** Nur ca. 10 Minuten Fahrzeit zur A81
- 9** Einkaufsmöglichkeiten in unmittelbarer Nähe

 Bauprojekte der
BB Wohnbau Böblingen GmbH



Objektadresse: 71063 Sindelfingen | Maulbronner Str. 2 | Leonberger Str. 26 - 28

Objektbeschreibung: 13 + 14 + 13 Wohneinheiten

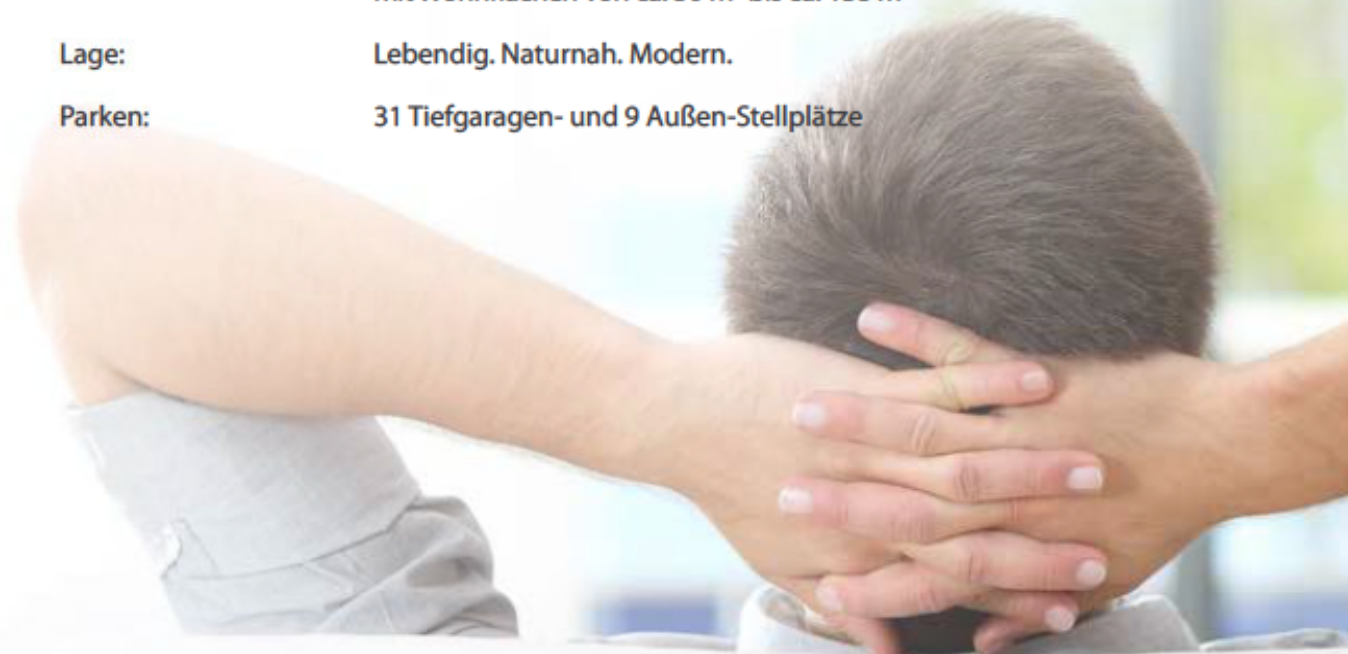
Besonderheiten: **Effizienzhaus 55 EE** (Pellets- und Hackschnitzelanlage) + zusätzliche Solaranlage zur Unterstützung der Warmwasserbereitung und Beheizung, schöne Terrassen, sonnige Balkone, Loggien und Dachterrassen, Parkett, Fußbodenheizung, elektrische Rollläden im Wohnzimmer, Aufzug, Videosprechanlage, Doppelfalzeingangstüren, bodengleich geflieste Duschen, viel Platz für Fahrräder, uvm.

Baubeginn: ist im Sommer 2022 erfolgt

Größen*: 2-, 3- und 4-Zimmer-Wohnungen mit Wohnflächen von ca. 50 m² bis ca. 138 m²

Lage: Lebendig. Naturnah. Modern.

Parken: 31 Tiefgaragen- und 9 Außen-Stellplätze



* Verfügbarkeit bereits abverkaufter Wohnungsgrößen vorbehalten

Eine gute Investition

in moderne Architektur
und hohe Lebensqualität



Ansicht Nord | Maulbronner Straße

Haus 1 | Maulbronner Str. 2

Haus 2 | Leonberger Str. 28



Ansicht Süd | Seestraße

Haus 2 | Leonberger Str. 28

Haus 3 | Leonberger Str. 26



nicht maßstabsgerecht | unverbindliche Illustration

Ansicht Ost | Garten

Haus 3 | Leonberger Str. 26

Haus 2 | Leonberger Str. 28

Haus 1 | Maulbronner Str. 2



nicht maßstabsgerecht | unverbindliche Illustration

Ansicht West | Leonberger Straße

Haus 1 | Maulbronner Str. 2

Haus 2 | Leonberger Str. 28

Haus 3 | Leonberger Str. 26



nicht maßstabsgerecht | unverbindliche Illustration

Übersicht Wohnungen

Folgen Sie unserem Farbleitsystem:

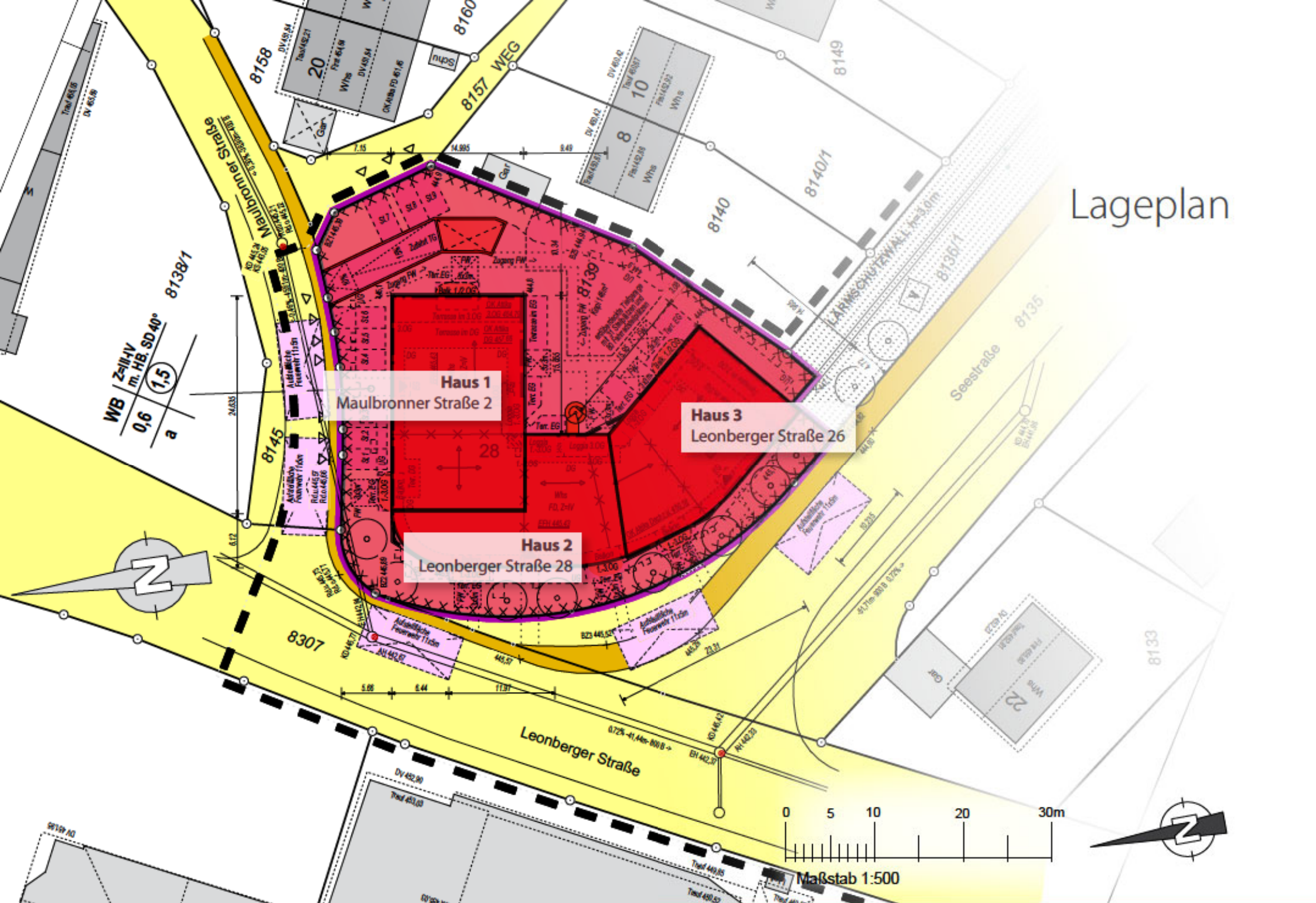
2-Zimmer-Wohnungen

3-Zimmer-Wohnungen

4-Zimmer-Wohnungen

	Haus 1 Maulbronner Str. 2	Haus 2 Leonberger Str. 28	Haus 3 Leonberger Str. 26
DG	13	26 27	40
3. OG	10 11 12	23 24 25	37 38 39
2. OG	7 8 9	20 21 22	34 35 36
1. OG	4 5 6	17 18 19	31 32 33
EG	1 2 3	14 15 16	28 29 30

Lageplan



Haus 1
Maulbronner Straße 2

Haus 3
Leonberger Straße 26

Haus 2
Leonberger Straße 28



Maßstab 1:500

Übersichtsplan Untergeschoss

Leonberger Straße 26
(Seestraße)

- Kellerräume
- Fahrradabstellplätze
- Kinderwagen-/ Gehhilfen Abstellplätze
- Wäsche- /Trockenraum
- Technik
- Müllplatz
- Tiefgaragen-Stellplätze



nicht maßstabsgerecht | unverbindliche Illustration



Übersichtsplan Untergeschoss

DG
3. OG
2. OG
1. OG
EG
UG

Maulbronner Straße 2
Leonberger Straße 28



nicht maßstabsgerecht | unverbindliche Illustration

DIG
3. OG
2. OG
1. OG
EG
UG

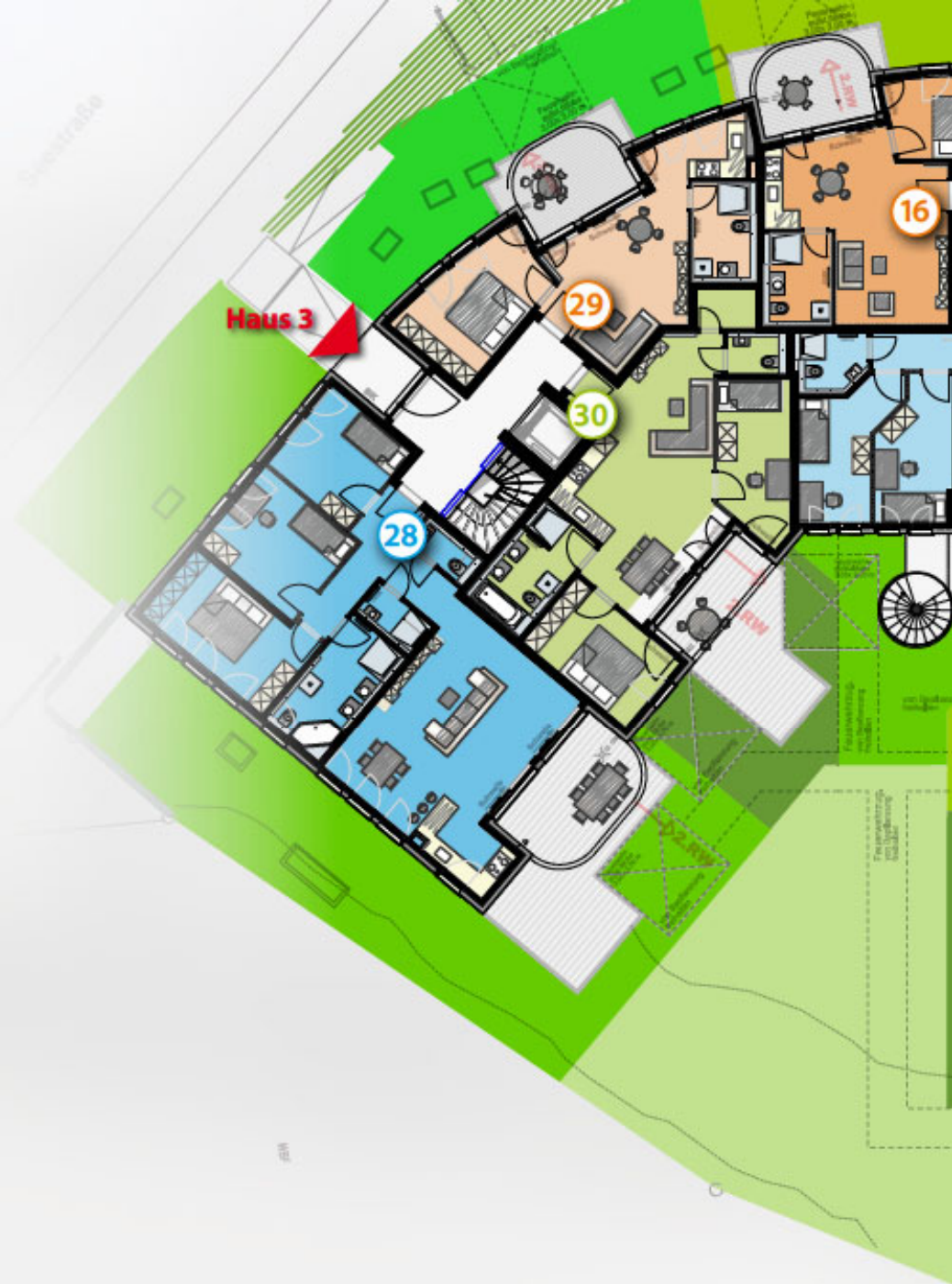
Übersichtsplan Erdgeschoss

Leonberger Straße 26
(Seestraße)

Müllplatz

Stellplätze

nicht maßstabsgerecht | unverbindliche Illustration



DG
3. OG
2. OG
1. OG
EG
UG

Übersichtsplan 1. Obergeschoss

Leonberger Straße 26
(Seestraße)





Übersichtsplan 1. Obergeschoss

DG
3. OG
2. OG
1. OG
EG
UG

Maulbronner Straße 2
Leonberger Straße 28

Folgen Sie unserem Farbleitsystem:

2-Zimmer-Wohnungen

3-Zimmer-Wohnungen

4-Zimmer-Wohnungen



nicht maßstabsgerecht | unverbindliche Illustration

DG
3. OG
2. OG
1. OG
EG
UG

Übersichtsplan 2. Obergeschoss

Leonberger Straße 26
(Seestraße)





Übersichtsplan 2. Obergeschoss

DG
3. OG
2. OG
1. OG
EG
UG

Maulbronner Straße 2
Leonberger Straße 28

Folgen Sie unserem Farbleitsystem:

2-Zimmer-Wohnungen

3-Zimmer-Wohnungen

4-Zimmer-Wohnungen



nicht maßstabsgerecht | unverbindliche Illustration

- DG
- 3. OG**
- 2. OG
- 1. OG
- EG
- UG

Übersichtsplan

3. Obergeschoss

Leonberger Straße 26
(Seestraße)



nicht maßstabsgerecht | unverbindliche Illustration



Übersichtsplan 3. Obergeschoss

DG
3. OG
2. OG
1. OG
EG
UG

Maulbronner Straße 2
Leonberger Straße 28

Folgen Sie unserem Farbleitsystem:

- 2-Zimmer-Wohnungen
- 3-Zimmer-Wohnungen
- 4-Zimmer-Wohnungen

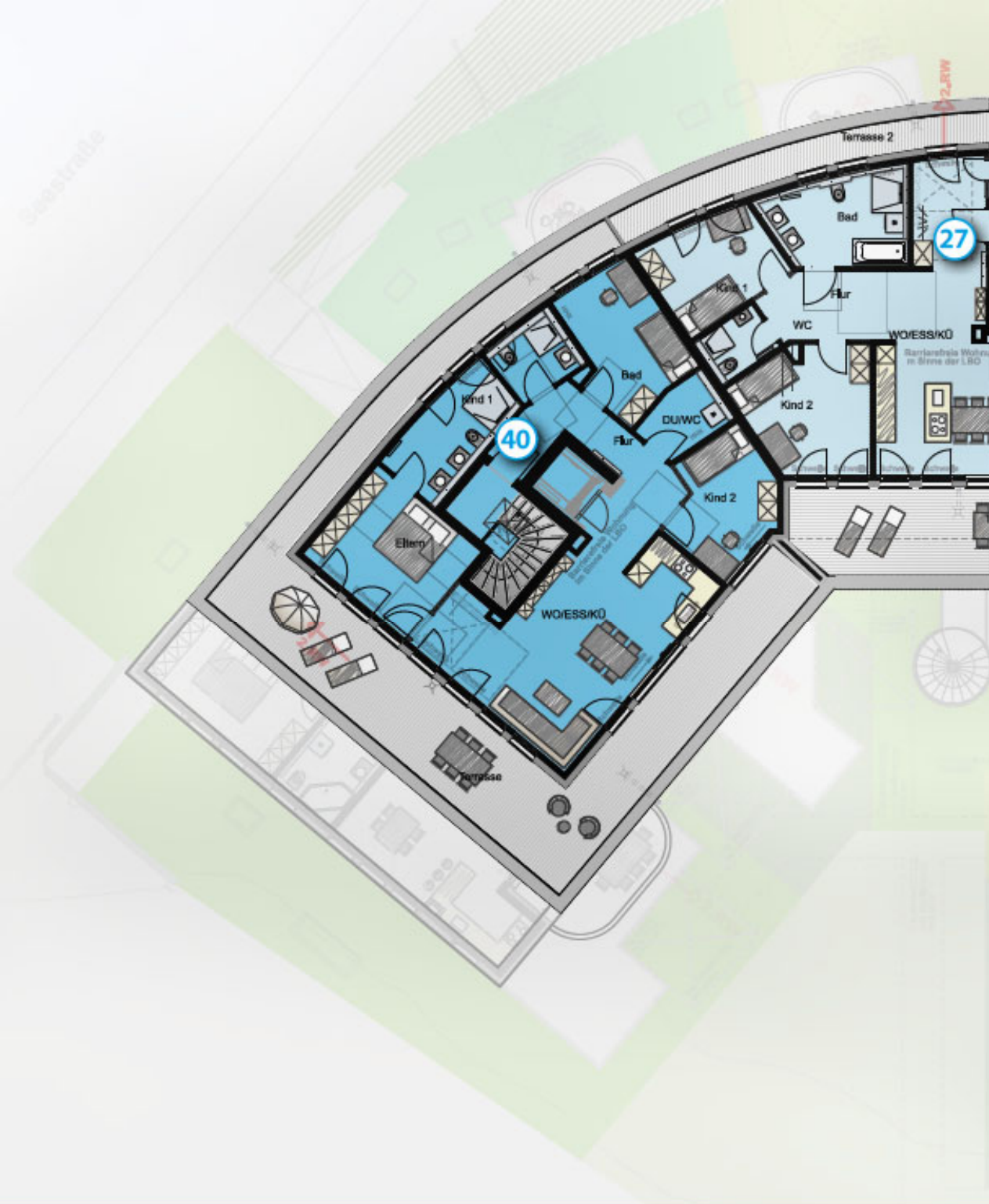


nicht maßstabsgerecht | unverbindliche Illustration

DG
3. OG
2. OG
1. OG
EG
UG

Übersichtsplan Dachgeschoss

Leonberger Straße 26
(Seestraße)



nicht maßstabsgerecht | unverbindliche Illustration



Übersichtsplan Dachgeschoss

DG
3. OG
2. OG
1. OG
EG
UG

Maulbronner Straße 2
Leonberger Straße 28

Folgen Sie unserem Farbleitsystem:

2-Zimmer-Wohnungen

3-Zimmer-Wohnungen

4-Zimmer-Wohnungen



nicht maßstabsgerecht | unverbindliche Illustration



unverbindliche Illustrationen



unverbindliche Illustrationen



unverbindliche Illustrationen



4 Zimmer mit 2 Terrassen+Gartenanteil

Erdgeschoss | Maulbronner Straße 2

Wohnung 1

Wohnen/Essen/Küche	33,76 m ²
Schlafen	12,07 m ²
Zimmer 1	10,22 m ²
Zimmer 2	10,28 m ²
Flur	5,29 m ²
Bad	9,29 m ²
WC	2,12 m ²
Terrasse 1 (14,40 m ² /2)	7,20 m ²
Terrasse 2 (15,32 m ² /2)	7,66 m ²

Wohnfläche: 97,89 m²

Gartenanteil ca.: 56,00 m²

1



Ansicht Süd-Ost (Garten)

Ansicht Nord



H1	10	10
DG	3	
	2	
	1	
E		



Feuerwehrgang
Zugang Spielplatz
Feuerwehrgangfläche
3,00 x 3,00 m



Maßstab: 1:100

1m 5m

unverbindliche Illustration

Wohnung 1

3 Zimmer mit Terrasse+Gartenanteil Erdgeschoss | Maulbronner Straße 2

Wohnung 2

Wohnen/Essen/Küche/Flur	34,39 m ²
Schlafen	12,02 m ²
Zimmer	13,60 m ²
Bad	6,32 m ²
Terrasse (15,04 m ² /2)	7,52 m ²

Wohnfläche: 73,85 m²

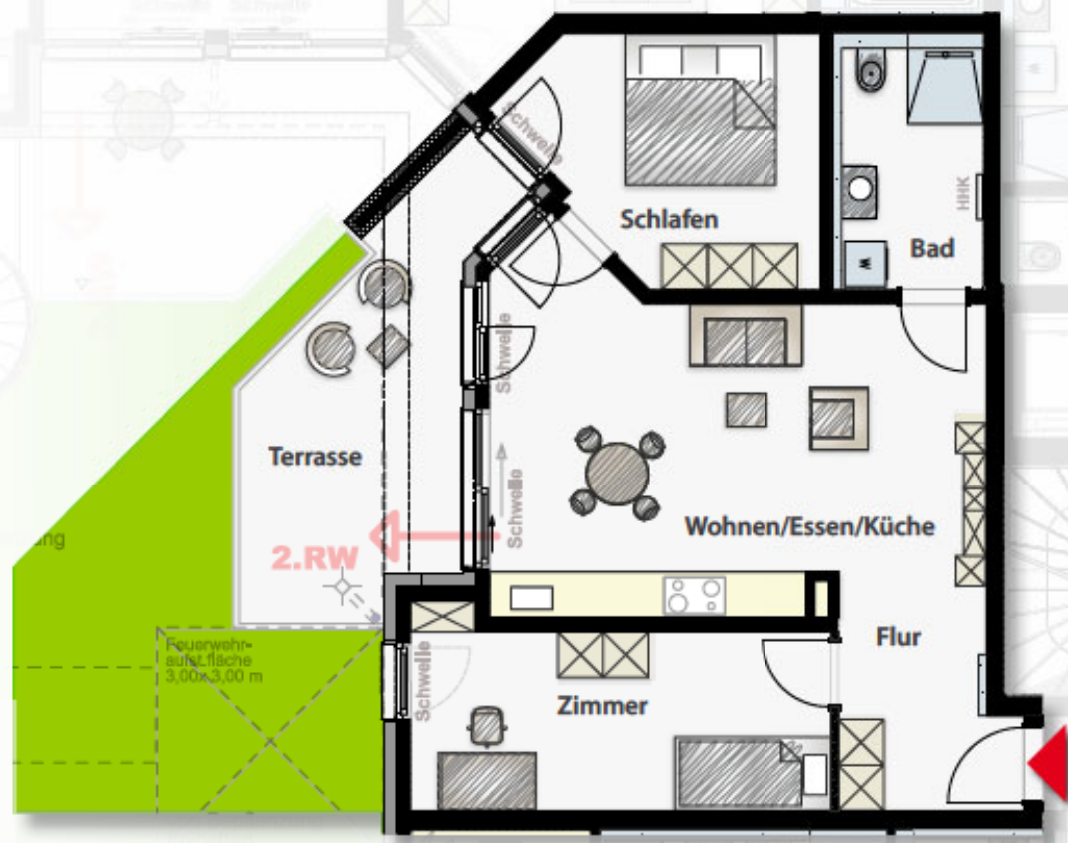
Gartenanteil ca.: 18,00 m²

2

Ansicht Süd (Garten)



H1	PG	H2
DG		
3		
2		
1		
E		



Feuerwahr-
schaftsfläche
3,00x3,00 m



Maßstab: 1:100



Wohnung 2

3 Zimmer mit Terrasse+Gartenanteil

Erdgeschoss | Maulbronner Straße 2

Wohnung 3

Wohnen/Essen/Küche	26,15 m ²
Schlafen	13,25 m ²
Arbeiten	8,06 m ²
Flur	6,69 m ²
Bad	7,13 m ²
WC	2,07 m ²
Terrasse (12,34 m ² /2)	6,17 m ²

Wohnfläche: 69,52 m²

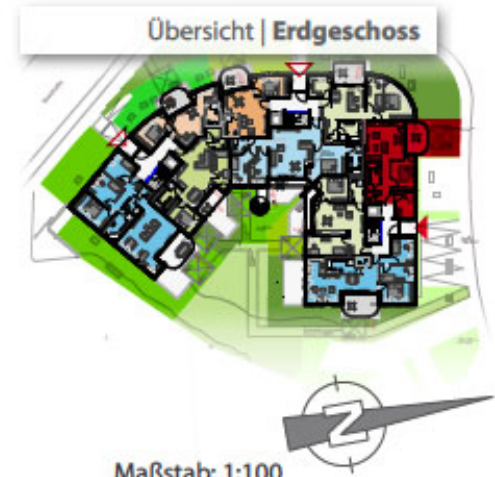
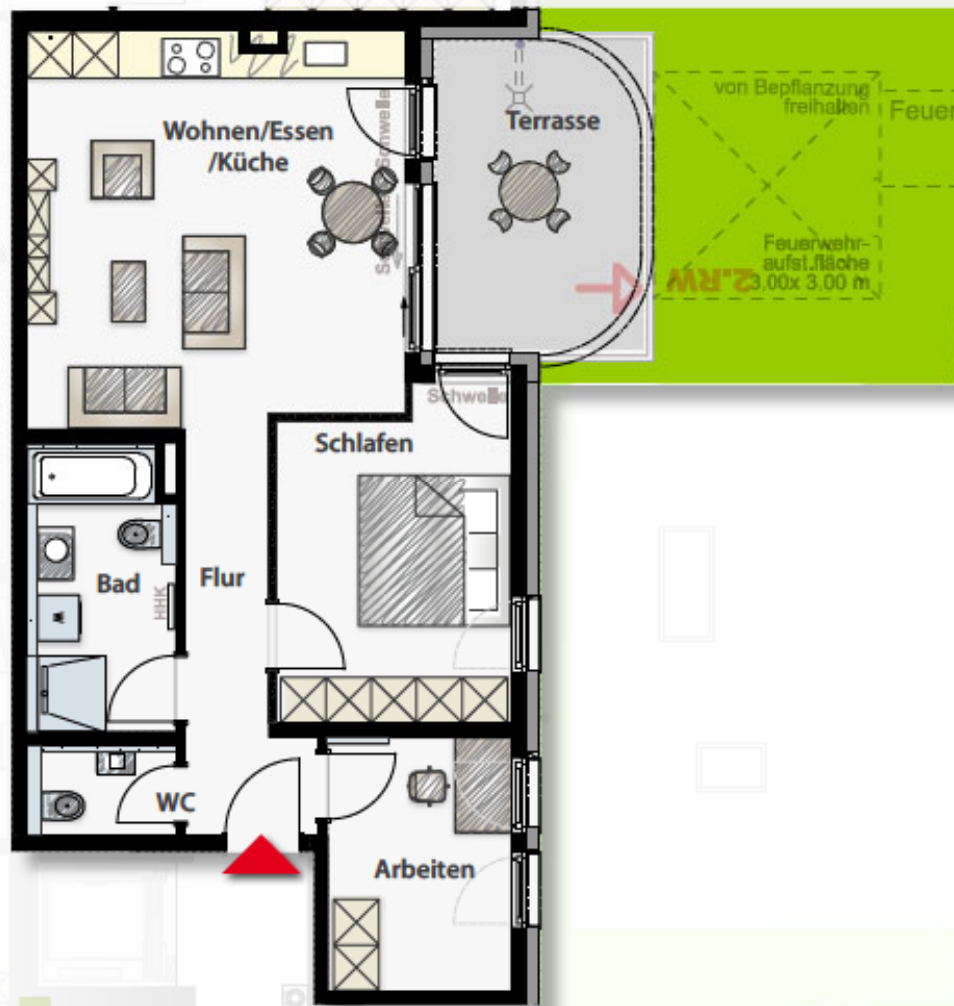
Gartenanteil ca.: 20,00 m²

3

Ansicht Nord



H1	PG	H3
DG		
3		
2		
1		
E		

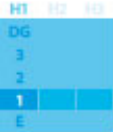


Maßstab: 1:100

1m 5m

unverbindliche Illustration

Wohnung 3



4 Zimmer mit Balkon

1. Obergeschoss | Maulbronner Straße 2

Wohnung 4

Wohnen/Essen/Küche	33,01 m ²
Schlafen	12,18 m ²
Zimmer 1	11,40 m ²
Zimmer 2	10,28 m ²
Flur	5,29 m ²
Bad	9,30 m ²
WC	2,12 m ²
Balkon (13,96 m ² /2)	6,98 m ²

Wohnfläche: 90,56 m²

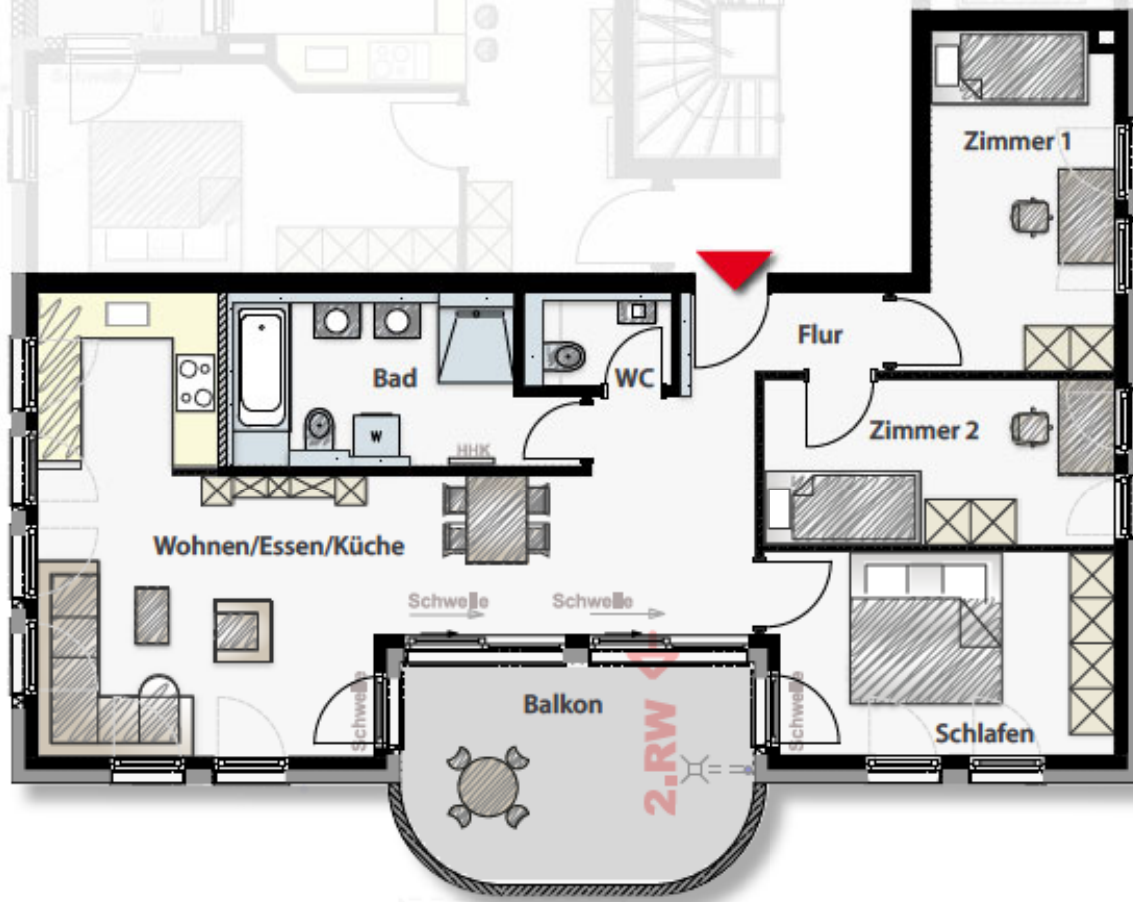


Ansicht Süd-Ost (Garten)

Ansicht Nord



H1	10	10
DG		
3		
2		
1		
E		



Übersicht | 1. Obergeschoss

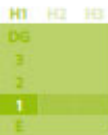


Maßstab: 1:100



unverbindliche Illustration

Wohnung 4



3 Zimmer mit Loggia

1. Obergeschoss | Maulbronner Straße 2

Wohnung 5

Wohnen/Essen/Küche/Flur	28,00 m ²
Schlafen	14,50 m ²
Zimmer	10,71 m ²
Bad	6,22 m ²
Loggia (12,88 m ² /2)	6,44 m ²

Wohnfläche: 65,87 m²

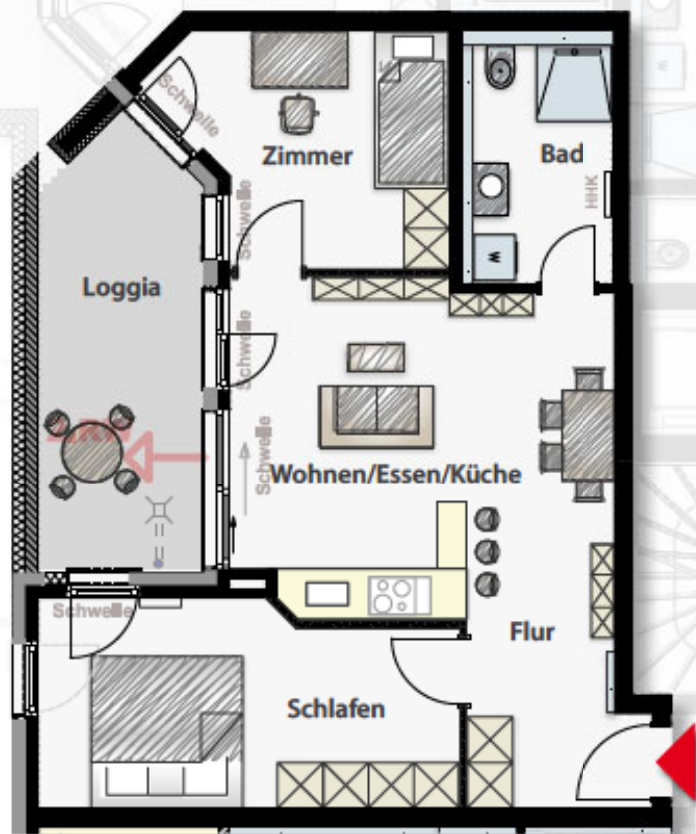
5



Ansicht Süd (Garten)



H1	PG	H3
DG		
3		
2		
1		
E		



Übersicht | 1. Obergeschoss

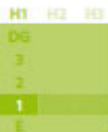


Maßstab: 1:100



unverbindliche Illustration

Wohnung 5



3 Zimmer mit Balkon

1. Obergeschoss | Maulbronner Straße 2

Wohnung 6

Wohnen/Essen/Küche	26,16 m ²
Schlafen	13,21 m ²
Zimmer	11,47 m ²
Flur	6,69 m ²
Bad	6,85 m ²
WC	2,07 m ²
Balkon (11,38 m ² /2)	5,69 m ²

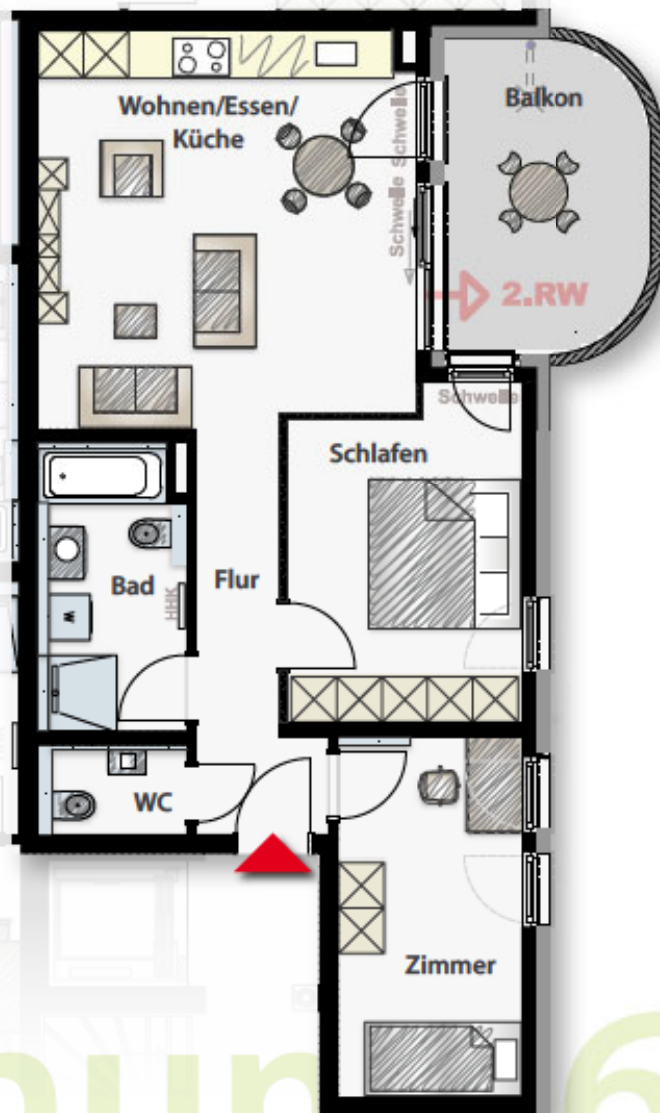
Wohnfläche: 72,14 m²

6

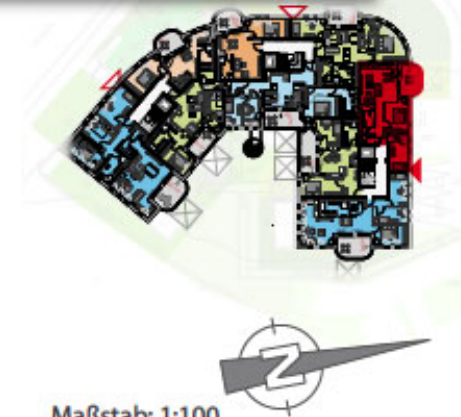
Ansicht Nord



H1	PG	H3
DG		
3		
2		
1		
E		



Übersicht | 1. Obergeschoss



Maßstab: 1:100

1m

5m

unverbindliche Illustration

Wohnung 6

H1	102	103
DG		
3		
2		
1		
E		

4 Zimmer mit Balkon

2. Obergeschoss | Maulbronner Straße 2

Wohnung 7

Wohnen/Essen/Küche	33,01 m ²
Schlafen	12,18 m ²
Zimmer 1	11,40 m ²
Zimmer 2	10,28 m ²
Flur	5,29 m ²
Bad	9,30 m ²
WC	2,12 m ²
Balkon (13,96 m ² /2)	6,98 m ²

Wohnfläche: 90,56 m²

7

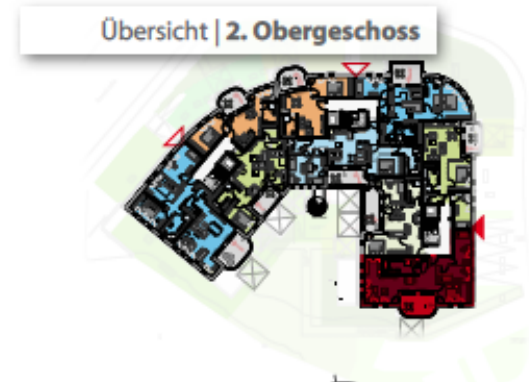
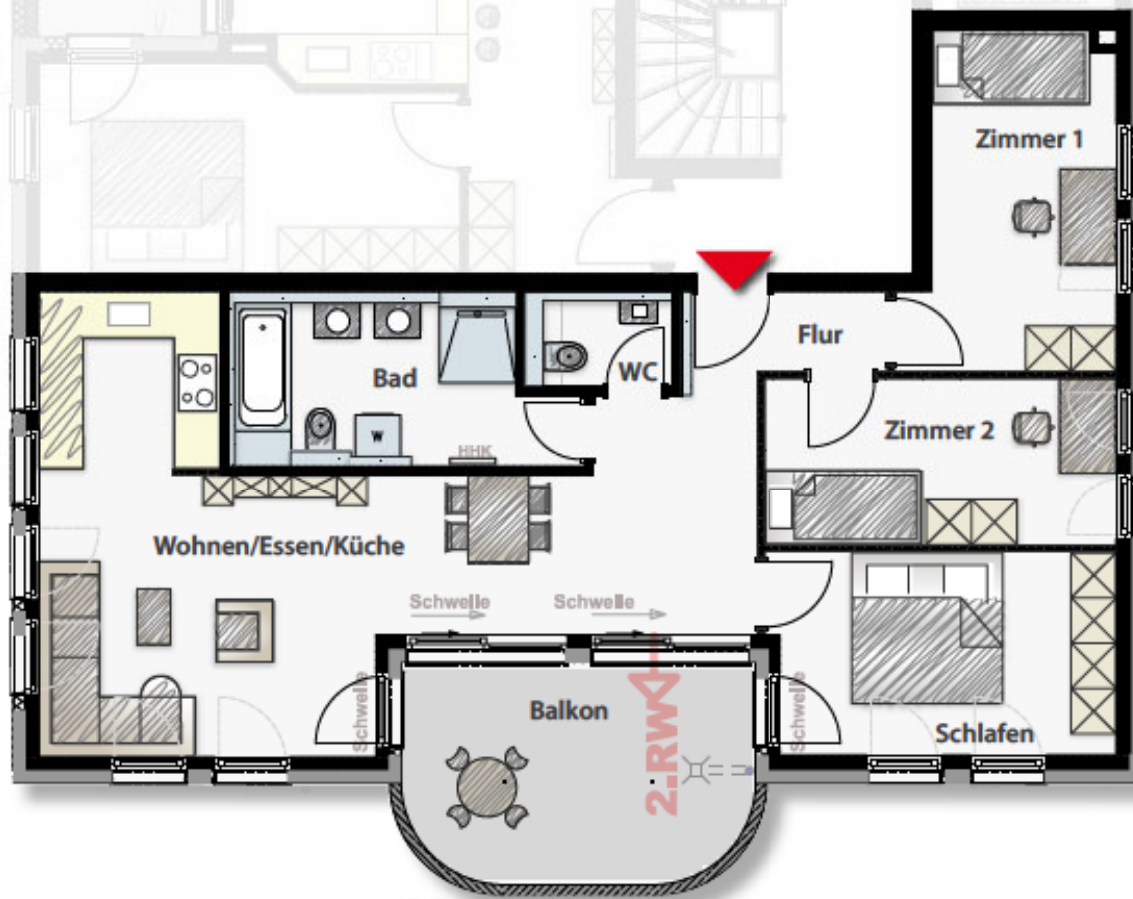
Ansicht Süd-Ost (Garten)



Ansicht Nord



H1	10	11
DG		
3		
2		
1		
E		



Maßstab: 1:100



unverbindliche Illustration

Wohnung 7

H1 PG 883
DG
3
2
1
E

3 Zimmer mit Loggia 2. Obergeschoss | Maulbronner Straße 2

Wohnung 8

Wohnen/Essen/Küche/Flur	28,07 m ²
Schlafen	14,51 m ²
Zimmer	10,71 m ²
Bad	6,22 m ²
Loggia (12,88 m ² /2)	6,44 m ²

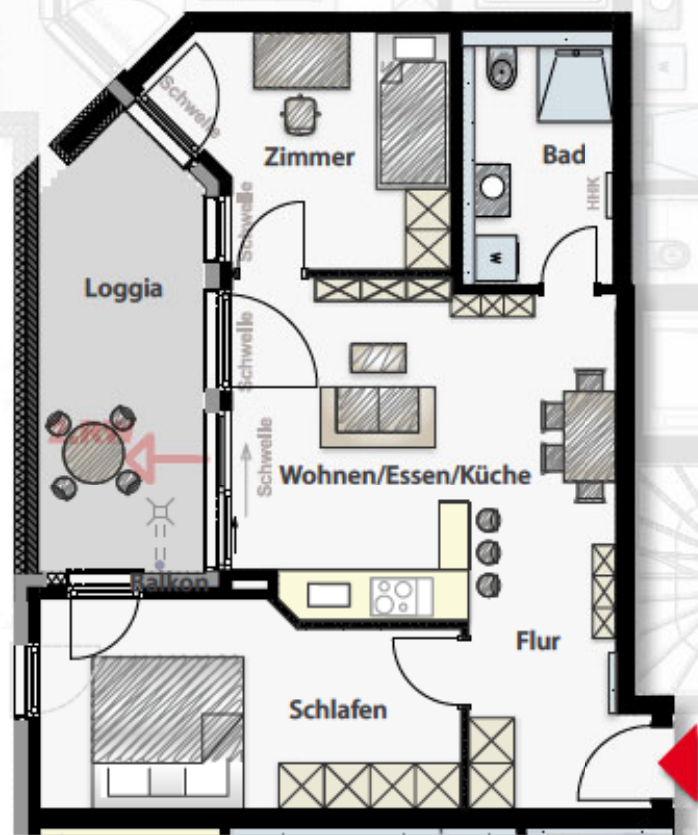
Wohnfläche: 65,95 m²

8

Ansicht Süd (Garten)



H1	PG	H3
DG		
3		
2		
1		
E		



Übersicht | 2. Obergeschoss



Maßstab: 1:100



unverbindliche Illustration

Wohnung 8

3 Zimmer mit Balkon

2. Obergeschoss | Maulbronner Straße 2

Wohnung 9

Wohnen/Essen/Küche	26,16 m ²
Schlafen	13,21 m ²
Zimmer	11,47 m ²
Flur	6,69 m ²
Bad	6,85 m ²
WC	2,07 m ²
Balkon (11,38 m ² /2)	5,69 m ²

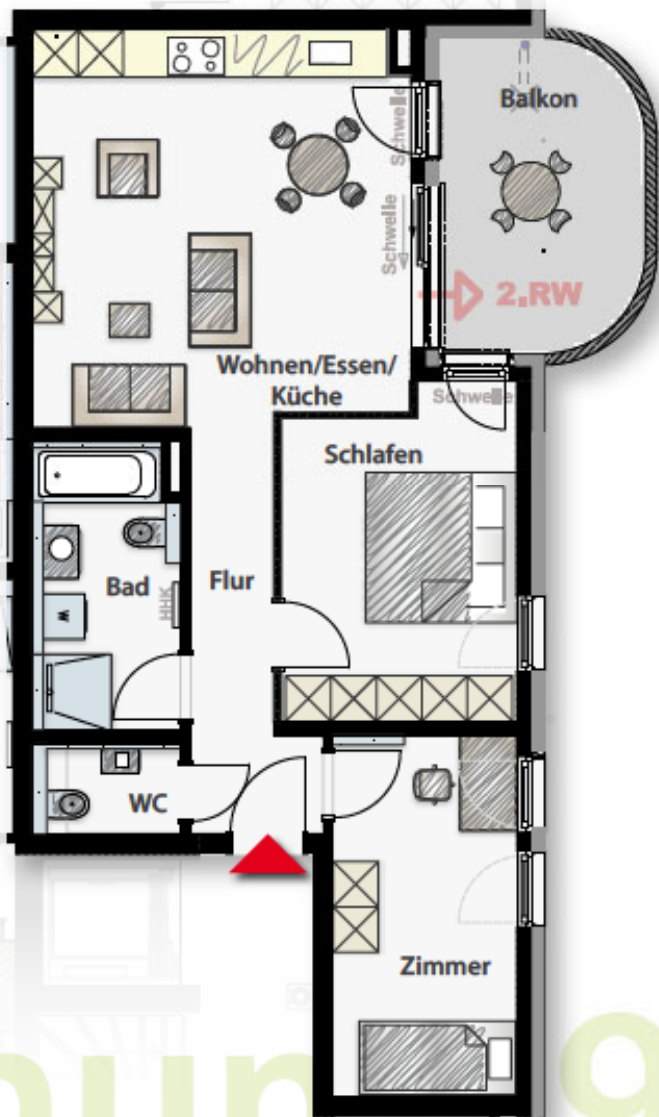
Wohnfläche: 72,14 m²

9

Ansicht Nord



H1	PG	H3
DG		
3		
2		
1		
E		



Übersicht | 2. Obergeschoss



Maßstab: 1:100



unverbindliche Illustration

Wohnung 9

3,5 Zimmer mit Terrasse

3. Obergeschoss | Maulbronner Straße 2

Wohnung 10

Wohnen/Essen/Küche/Flur	31,77 m ²
Schlafen	12,44 m ²
Zimmer	11,22 m ²
Bad	9,07 m ²
WC	2,03 m ²
Terrasse (36,92 m ² /2)	18,46 m ²

Wohnfläche: **84,99m²**

10

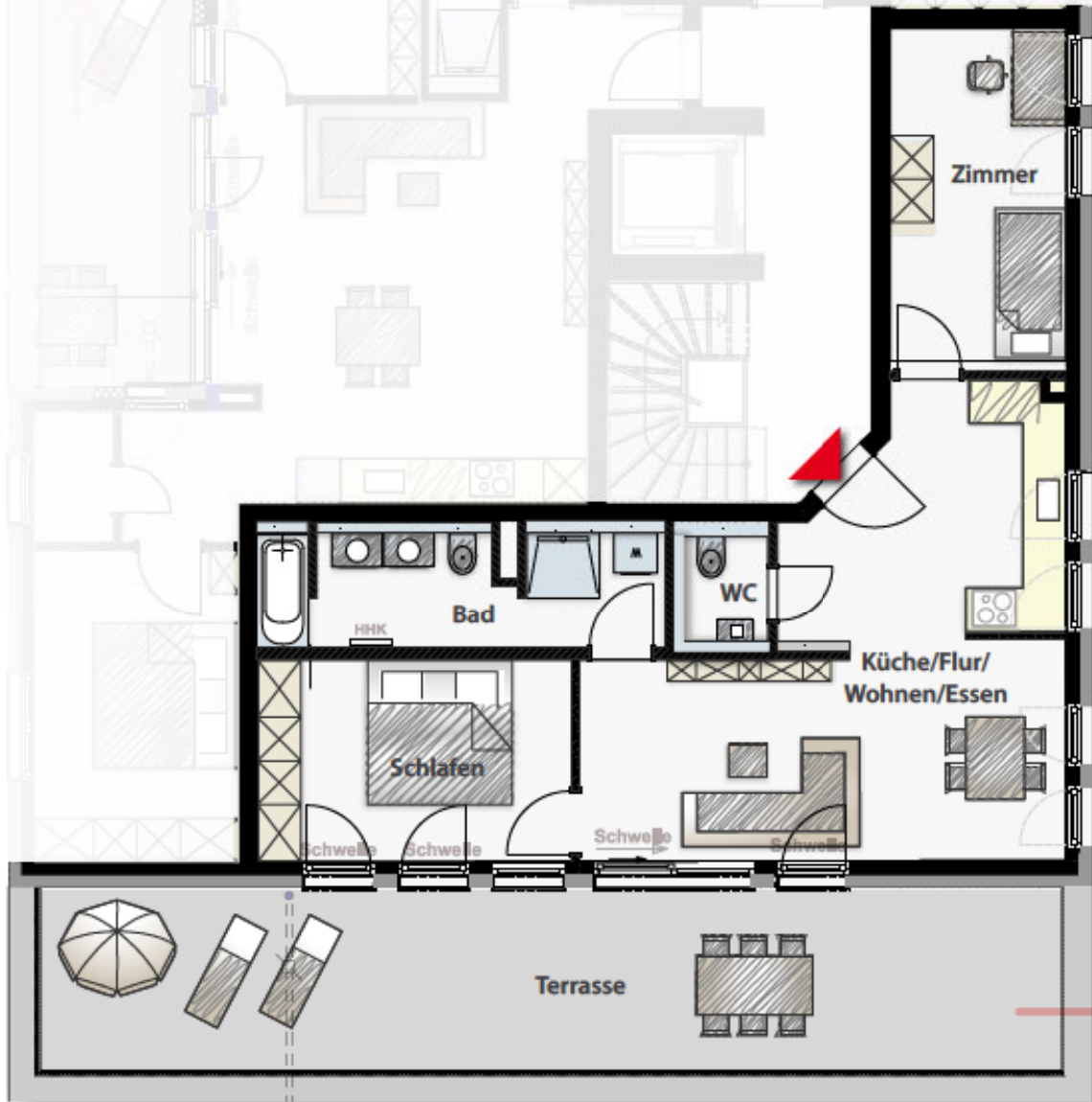
Ansicht Ost



Ansicht Nord



H1	PG	H3
DG		
3		
2		
1		
E		



Übersicht | 3. Obergeschoss



Maßstab: 1:100



unverbindliche Illustration

Wohnung 10

3 Zimmer mit Loggia

3. Obergeschoss | Maulbronner Straße 2

Wohnung 11

Wohnen/Essen/Küche	30,51 m ²
Schlafen	12,24 m ²
Arbeiten	9,61 m ²
Flur	3,35 m ²
Abstellraum	2,01 m ²
Bad	4,42 m ²
Loggia (12,98 m ² /2)	6,44 m ²

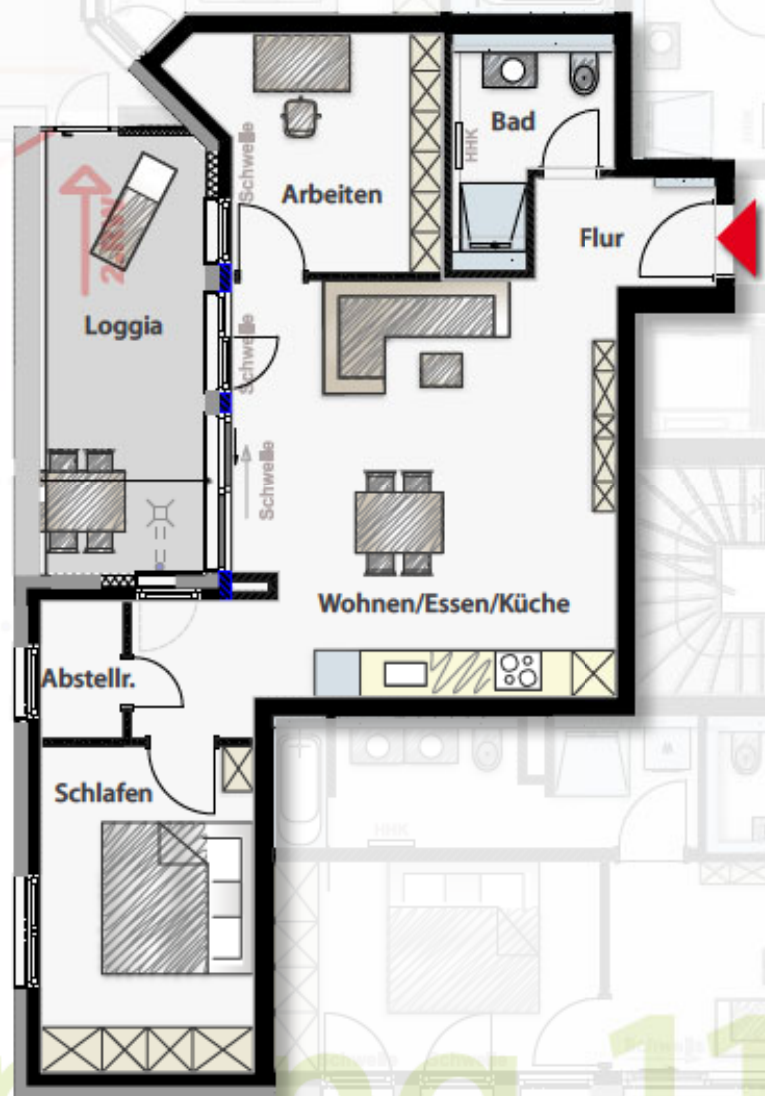
Wohnfläche: 68,58 m²

11

Ansicht Süd (Garten)



Innen: Entwurf: anilaw kreis
 11/14: Entwurf: anilaw kreis
 11/14: Entwurf: anilaw kreis



Übersicht | 3. Obergeschoss

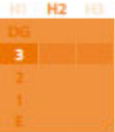


Maßstab: 1:100



unverbindliche Illustration

Wohnung 11



2 Zimmer mit Balkon

3. Obergeschoss | Maulbronner Straße 2

Wohnung 12

Wohnen/Essen/Küche	26,16 m ²
Schlafen	13,35 m ²
Flur	4,45 m ²
Bad	5,35 m ²
Balkon (11,38 m ² /2)	5,69 m ²

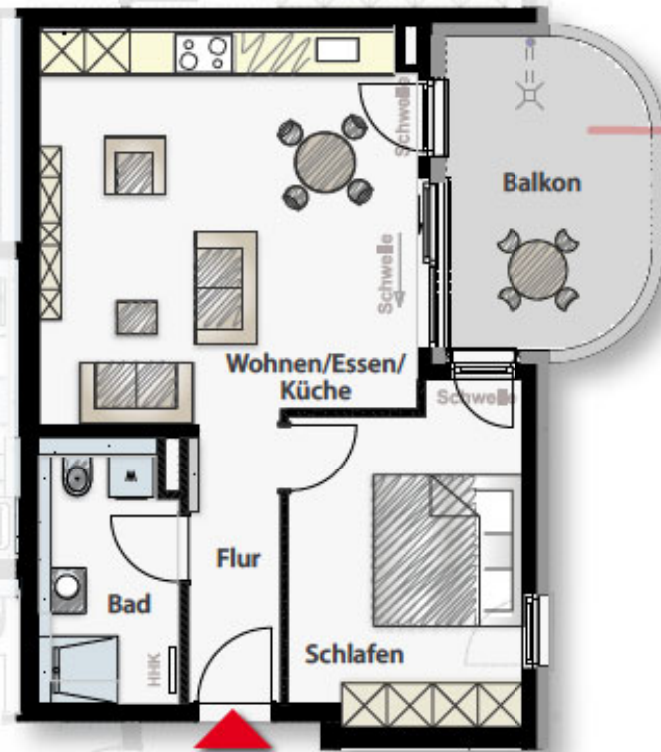
Wohnfläche: 55,00 m²

12



Ansicht Nord





Übersicht | 3. Obergeschoss



Maßstab: 1:100



unverbindliche Illustration

Wohnung 12

4 Zimmer mit Dachterrasse Dachgeschoss | Maulbronner Straße 2

Wohnung 13

Wohnen/Essen/Küche	44,69 m ²
Schlafen	13,77 m ²
Zimmer 1	10,76 m ²
Zimmer 2	10,50 m ²
Flur	9,68 m ²
Bad	9,78 m ²
Dusche/WC	3,21 m ²
Dachterrasse (67,21 m ² /2)	33,60 m ²

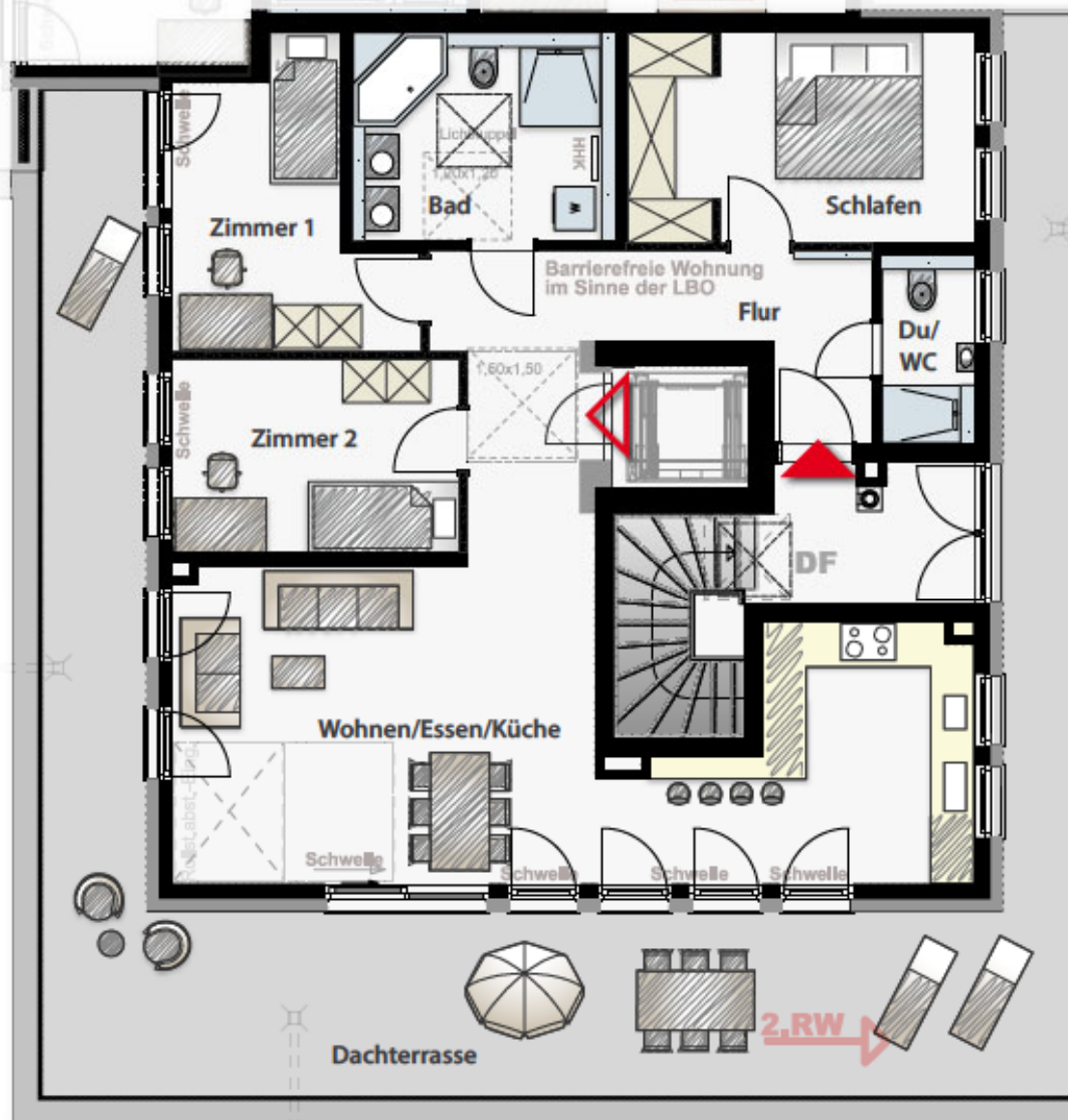
Wohnfläche: 135,99 m²

13

Ansicht Süd-Ost (Garten)

Ansicht Nord





HT	10	10
DG	3	
	2	
	1	
	E	

Übersicht | Dachgeschoss

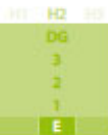


Maßstab: 1:100



unverbindliche Illustration

Wohnung 13



3 Zimmer mit Terrasse+Gartenanteil

Erdgeschoss | Leonberger Straße 28

Wohnung 14

Wohnen/Essen/Flur	23,74 m ²
Küche	7,69 m ²
Schlafen	16,52 m ²
Zimmer	10,18 m ²
Garderobe	3,39 m ²
Bad	8,93 m ²
WC	1,67 m ²
Terrasse (12,72 m ² /2)	6,36 m ²

Wohnfläche: 78,50 m²

Gartenanteil ca. 114,00 m²

14



Ansicht West



H1	H2	H3
DG		
3		
2		
1		
E		



Übersicht | Erdgeschoss



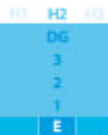
Maßstab: 1:100

1m

5m

unverbindliche Illustration

Wohnung 14



4 Zimmer mit Terrasse+Gartenanteil

Erdgeschoss | Leonberger Straße 28

Wohnung 15

Wohnen/Essen/Küche/Flur	38,54 m ²
Schlafen	17,55 m ²
Zimmer 1	10,48 m ²
Zimmer 2	11,22 m ²
Flur 2	3,32 m ²
Bad	9,75 m ²
Dusche/WC	3,87 m ²
Terrasse (14,14 m ² /2)	7,07 m ²

Wohnfläche: 101,80 m²

Gartenanteil ca.: 26,00 m²

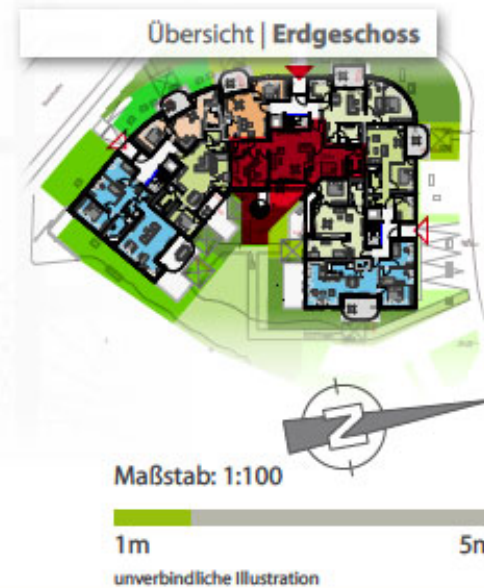
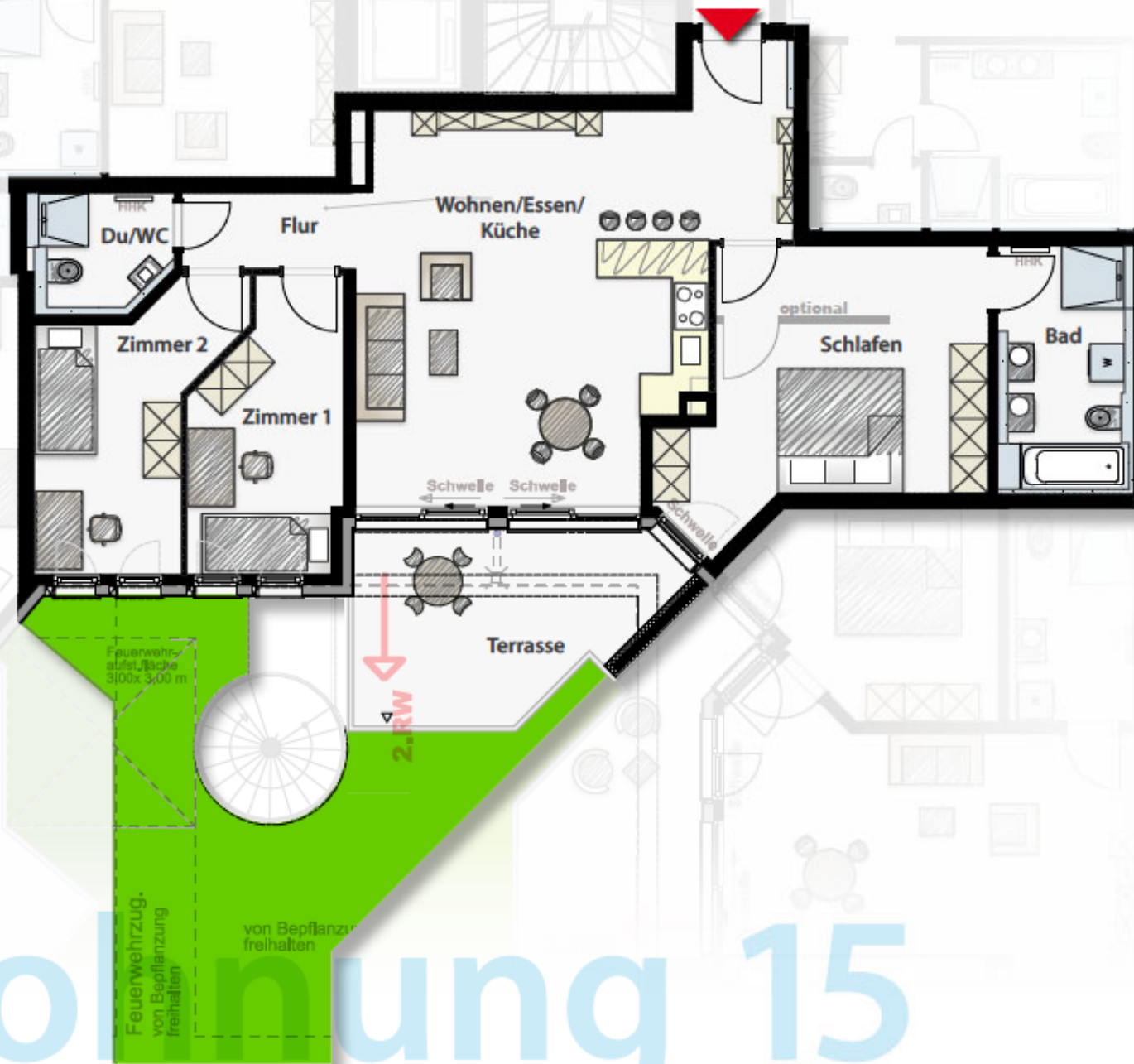
15



Ansicht Süd-Ost (Garten)



HT	HZ	HT
DG		
3		
2		
1		
E		



Wohnung 15



2 Zimmer mit Terrasse+Gartenanteil

Erdgeschoss | Leonberger Straße 28

Wohnung 16

Wohnen/Essen/Küche	27,24 m ²
Schlafen	12,31 m ²
Bad	6,10 m ²
Terrasse (12,52m ² /2)	6,26 m ²

Wohnfläche: 51,91 m²

Gartenanteil ca.: 43,00 m²

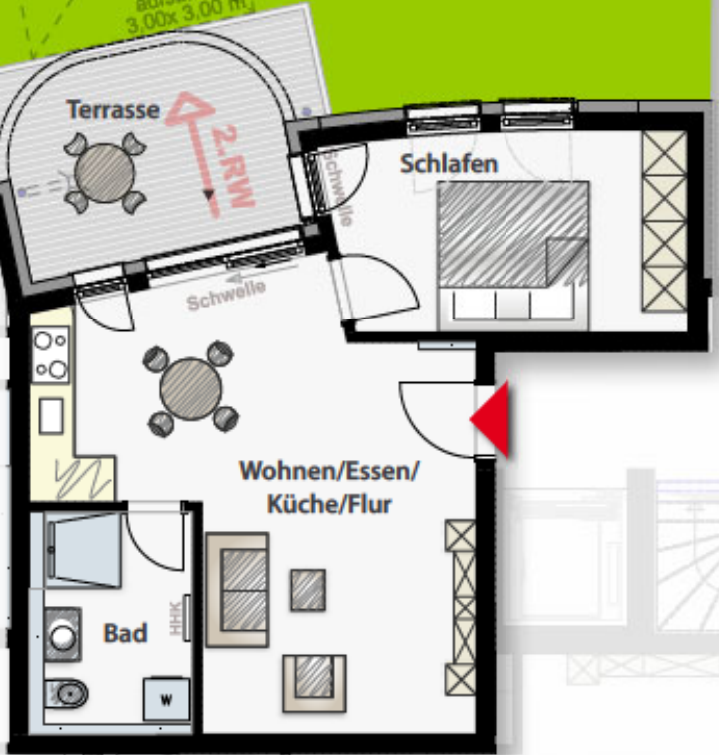
16

Ansicht West



von Bepflanzung
freihalten

Feuerweh-
aufst.-fläche
3,00x 3,00 m

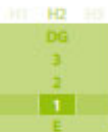


Maßstab: 1:100



unverbindliche Illustration

Wohnung 16



3 Zimmer mit Balkon

1. Obergeschoss | Leonberger Straße 28

Wohnung 17

Wohnen/Essen/Küche/Flur	34,32 m ²
Schlafen	16,59 m ²
Zimmer	11,63 m ²
Garderobe	3,39 m ²
Bad	8,93 m ²
WC	1,67 m ²
Balkon (10,94 m ² /2)	5,47 m ²

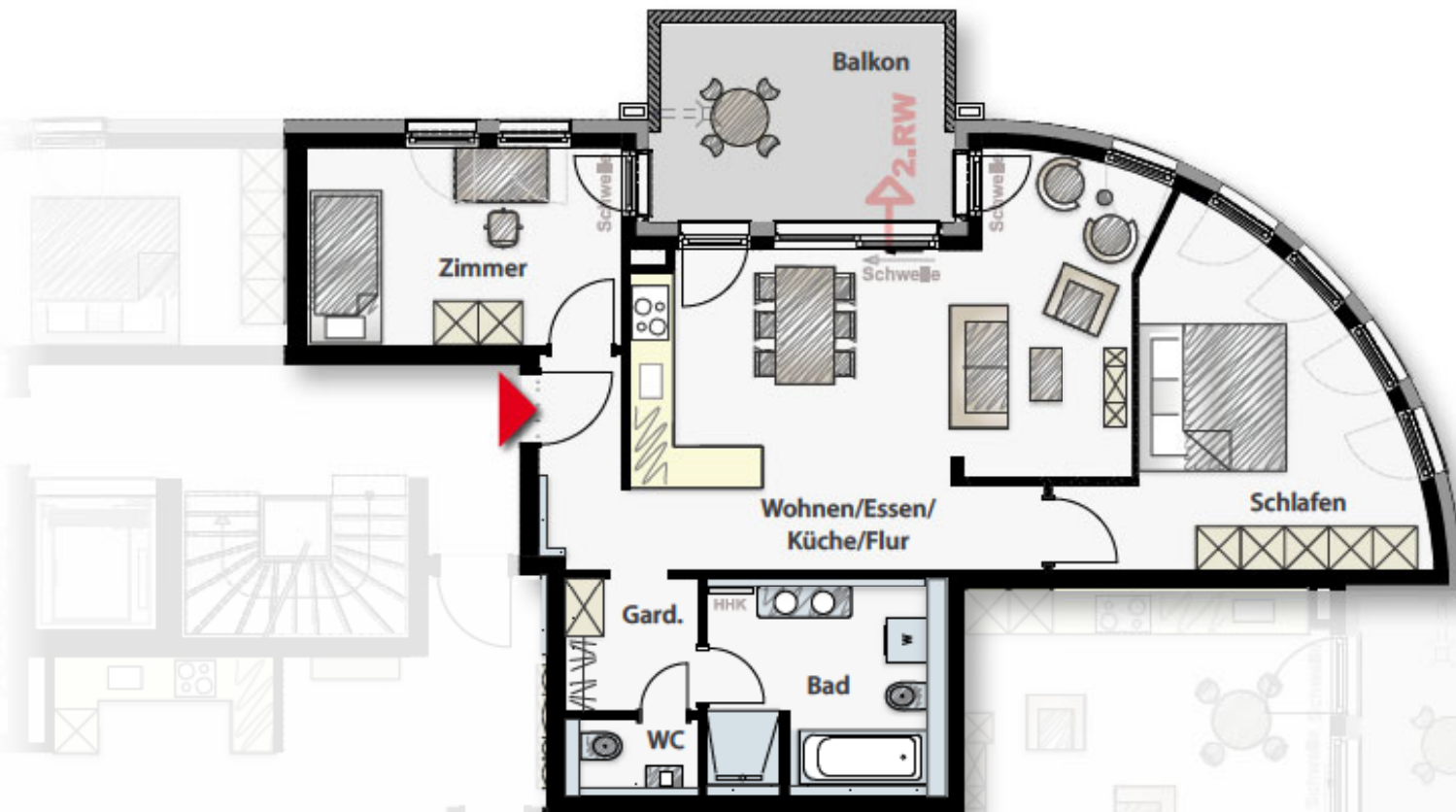
Wohnfläche: 82,01 m²

17

Ansicht West



HT	HG	EG
		DG
		3
		2
		1
		E



Übersicht | 1. Obergeschoss



Maßstab: 1:100



unverbindliche Illustration

Wohnung 17

4 Zimmer mit Loggia

1. Obergeschoss | Leonberger Straße 28

Wohnung 18

Wohnen/Essen/Küche/Flur	31,96 m ²
Schlafen	16,64 m ²
Zimmer 1	10,25 m ²
Zimmer 2	10,46 m ²
Flur 2	3,90 m ²
Bad	9,75 m ²
Dusche/WC	3,87 m ²
Loggia (11,48 m ² /2)	5,74 m ²

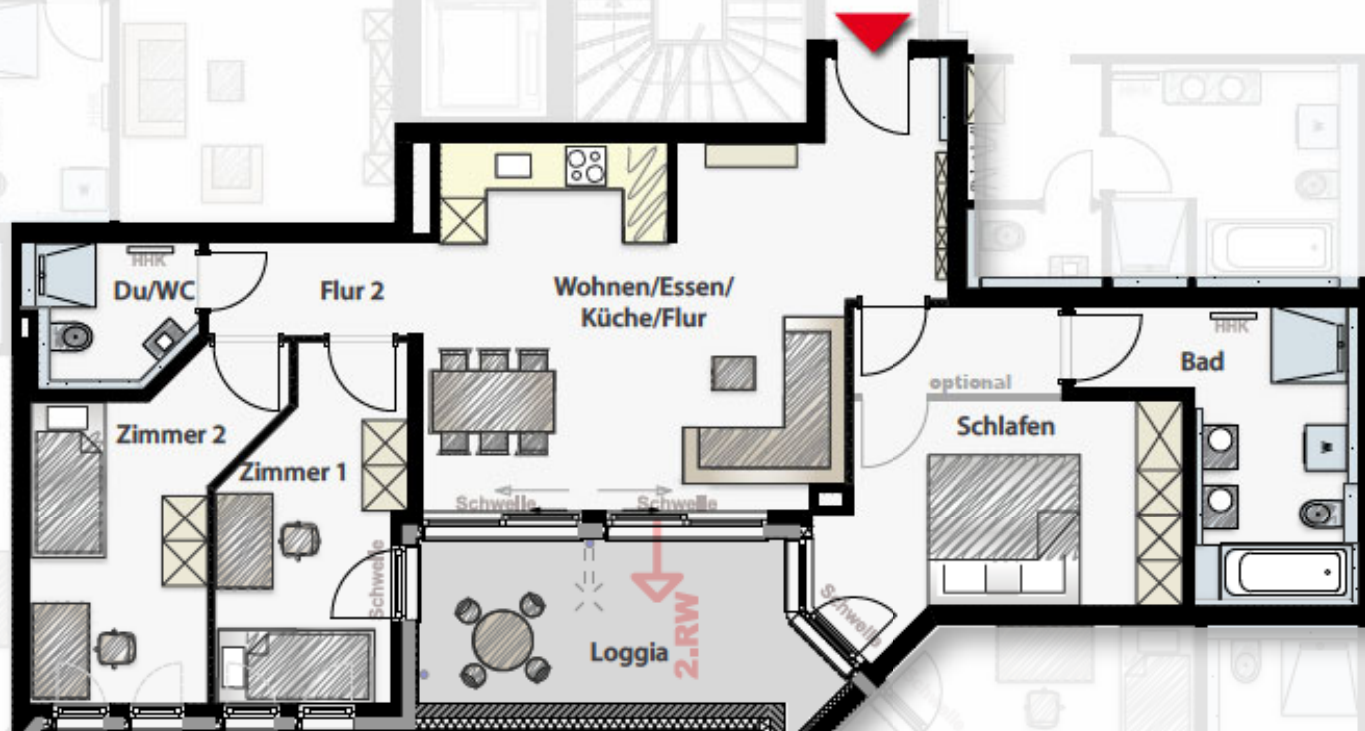
Wohnfläche: 92,57 m²

18

Ansicht Süd-Ost (Garten)



ET	HZ	ET
	DG	
	3	
	2	
	1	
	E	



Übersicht | 1. Obergeschoss

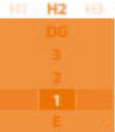


Maßstab: 1:100

1m 5m

unverbindliche Illustration

Wohnung 18



2 Zimmer mit Balkon

1. Obergeschoss | Leonberger Straße 28

Wohnung 19

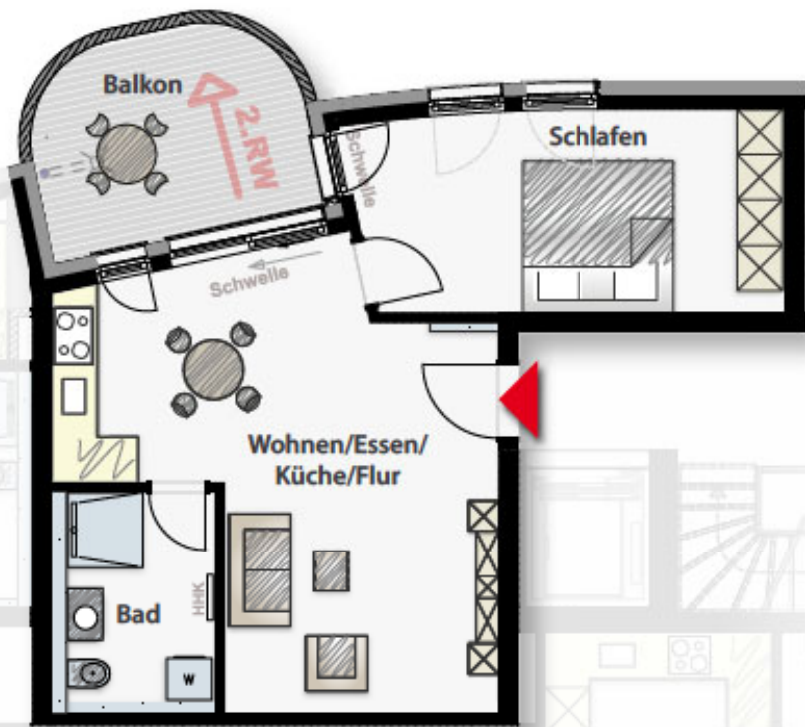
Wohnen/Essen/Küche/Flur	27,24 m ²
Schlafen	14,82 m ²
Bad	5,68 m ²
Balkon (9,84 m ² /2)	4,92 m ²

Wohnfläche: 52,66 m²

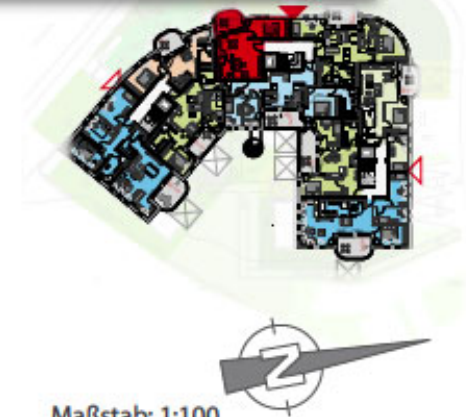
19

Ansicht West





Übersicht | 1. Obergeschoss



Maßstab: 1:100

1m

5m

unverbindliche Illustration

Wohnung 19

H1	H2	H3
DG	3	2
1		
E		

4 Zimmer mit Balkon

2. Obergeschoss | Leonberger Straße 28

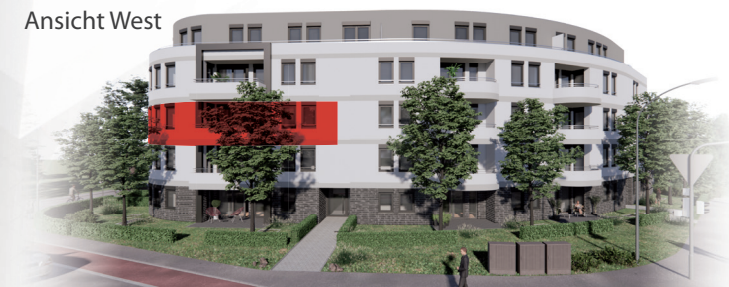
Wohnung 20

Wohnen/Essen/Küche/Flur	26,40 m ²
Schlafen	15,97 m ²
Zimmer 1	10,06 m ²
Zimmer 2	11,63 m ²
Garderobe	2,76 m ²
Bad	7,79 m ²
WC	1,67 m ²
Balkon (10,94 m ² /2)	5,47 m ²

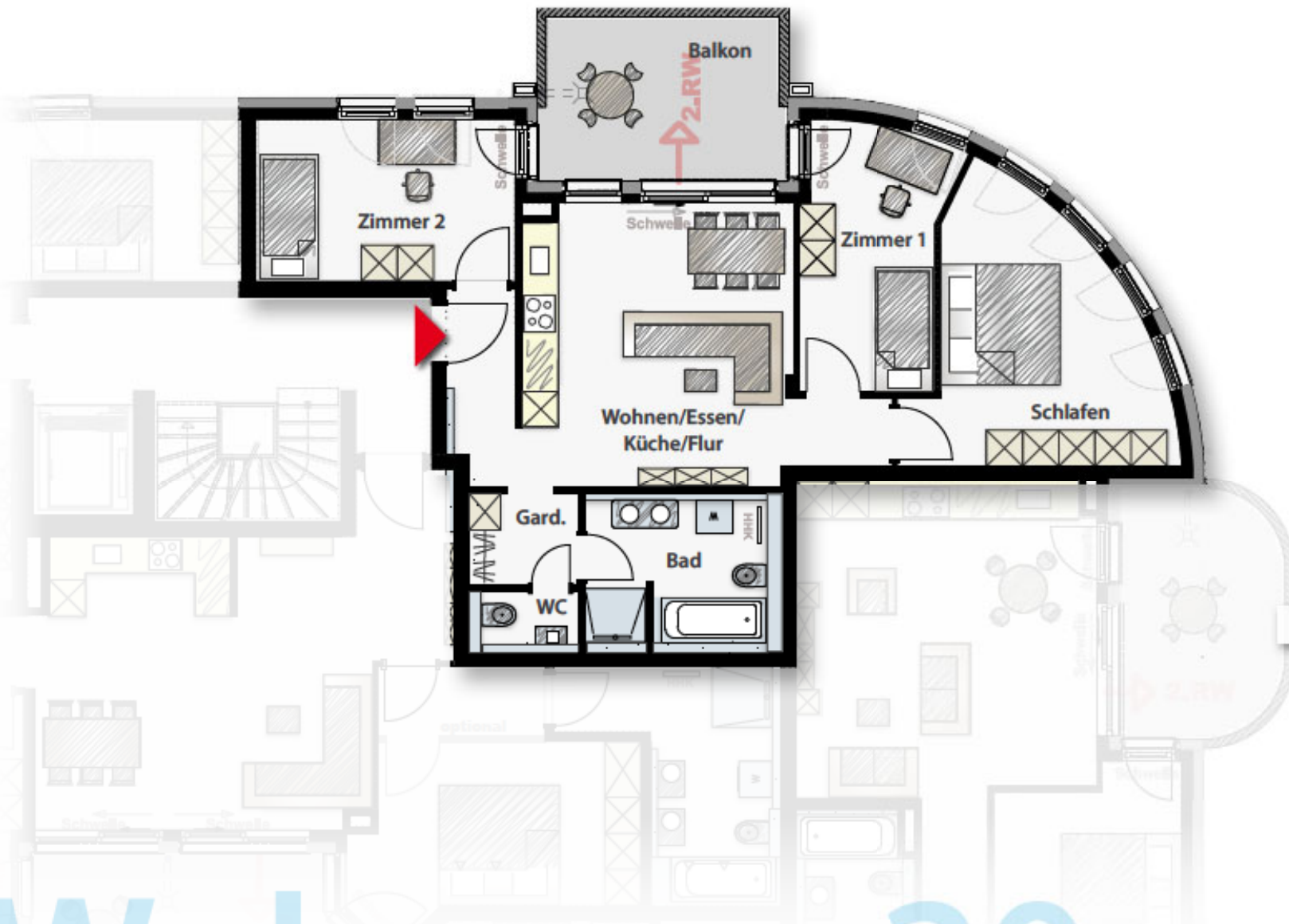
Wohnfläche: 81,75 m²

20

Ansicht West



EG	HZ	EG
	DG	
	3	
	2	
	1	
	E	



Übersicht | 2. Obergeschoss



Maßstab: 1:100



unverbindliche Illustration

Wohnung 20

4 Zimmer mit Loggia

2. Obergeschoss | Leonberger Straße 28

Wohnung 21

Wohnen/Essen/Küche/Flur	31,96 m ²
Schlafen	16,64 m ²
Zimmer 1	10,25 m ²
Zimmer 2	10,46 m ²
Flur 2	3,90 m ²
Bad	9,75 m ²
Dusche/WC	3,87 m ²
Loggia (11,48 m ² /2)	5,74 m ²

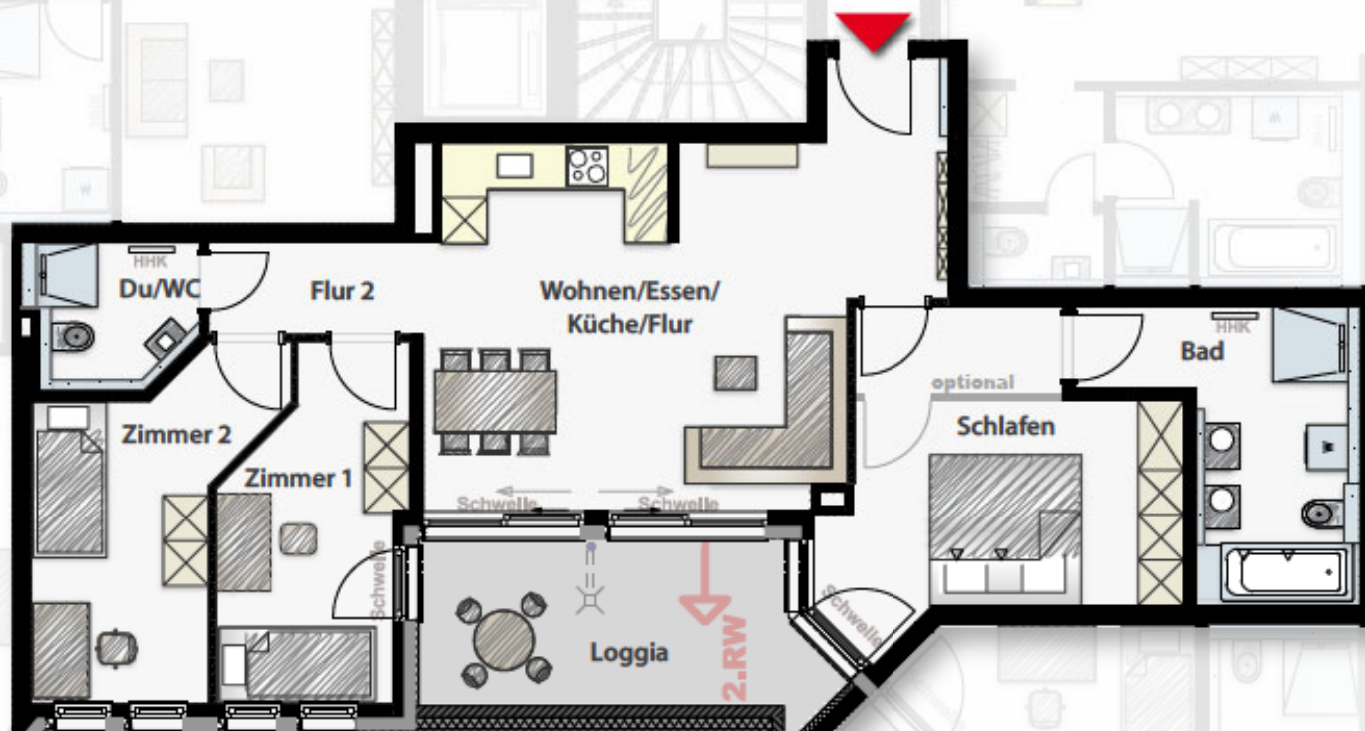
Wohnfläche: 92,57 m²

21

Ansicht Süd-Ost (Garten)



ET	HZ	ET
	DG	
	3	
	2	
	1	
	E	



Übersicht | 2. Obergeschoss

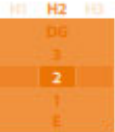


Maßstab: 1:100



unverbindliche Illustration

Wohnung 21



2 Zimmer mit Balkon

2. Obergeschoss | Leonberger Straße 28

Wohnung 22

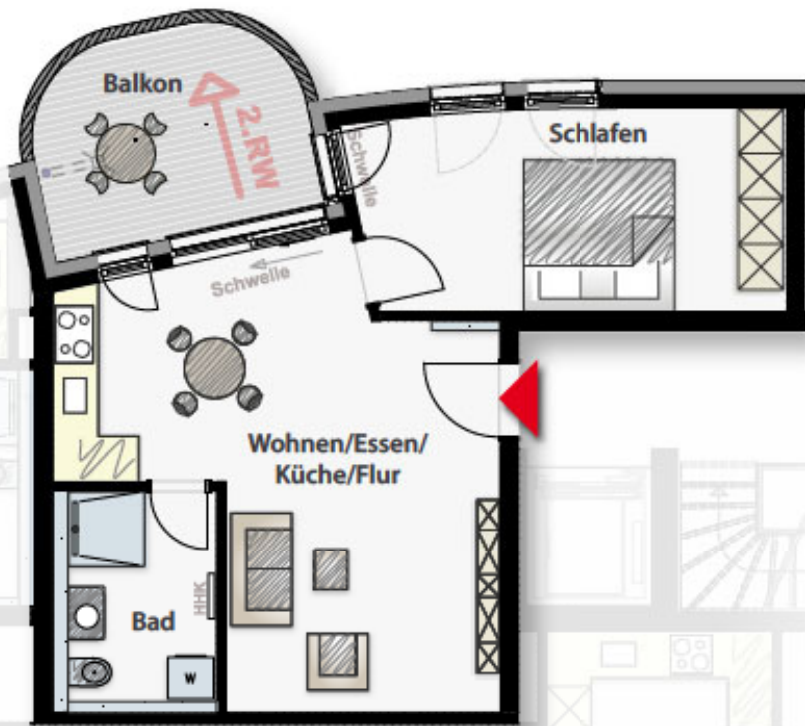
Wohnen/Essen/Küche/Flur	27,24 m ²
Schlafen	14,82 m ²
Bad	5,68 m ²
Balkon (9,84 m ² /2)	4,92 m ²

Wohnfläche: 52,66 m²

22

Ansicht West





Übersicht | 2. Obergeschoss

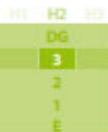


Maßstab: 1:100



unverbindliche Illustration

Wohnung 22



3 Zimmer mit Balkon

3. Obergeschoss | Leonberger Straße 28

Wohnung 23

Wohnen/Essen/Küche/Flur	34,32 m ²
Schlafen	16,57 m ²
Zimmer	11,63 m ²
Garderobe	3,39 m ²
Bad	9,22 m ²
WC	1,67 m ²
Balkon (10,96 m ² /2)	5,48 m ²

Wohnfläche: 82,28 m²

23



Ansicht West

HT	HG	EG
		DG
		3
		2
		1
		E



Übersicht | 3. Obergeschoss



Maßstab: 1:100



unverbindliche Illustration

Wohnung 23

3 Zimmer mit Loggia

3. Obergeschoss | Leonberger Straße 28

Wohnung 24

Wohnen/Essen/Küche	35,55 m ²
Schlafen	15,11 m ²
Zimmer	12,85 m ²
Bad	8,74 m ²
WC	1,85 m ²
Loggia (23,70 m ² /2)	11,85 m ²

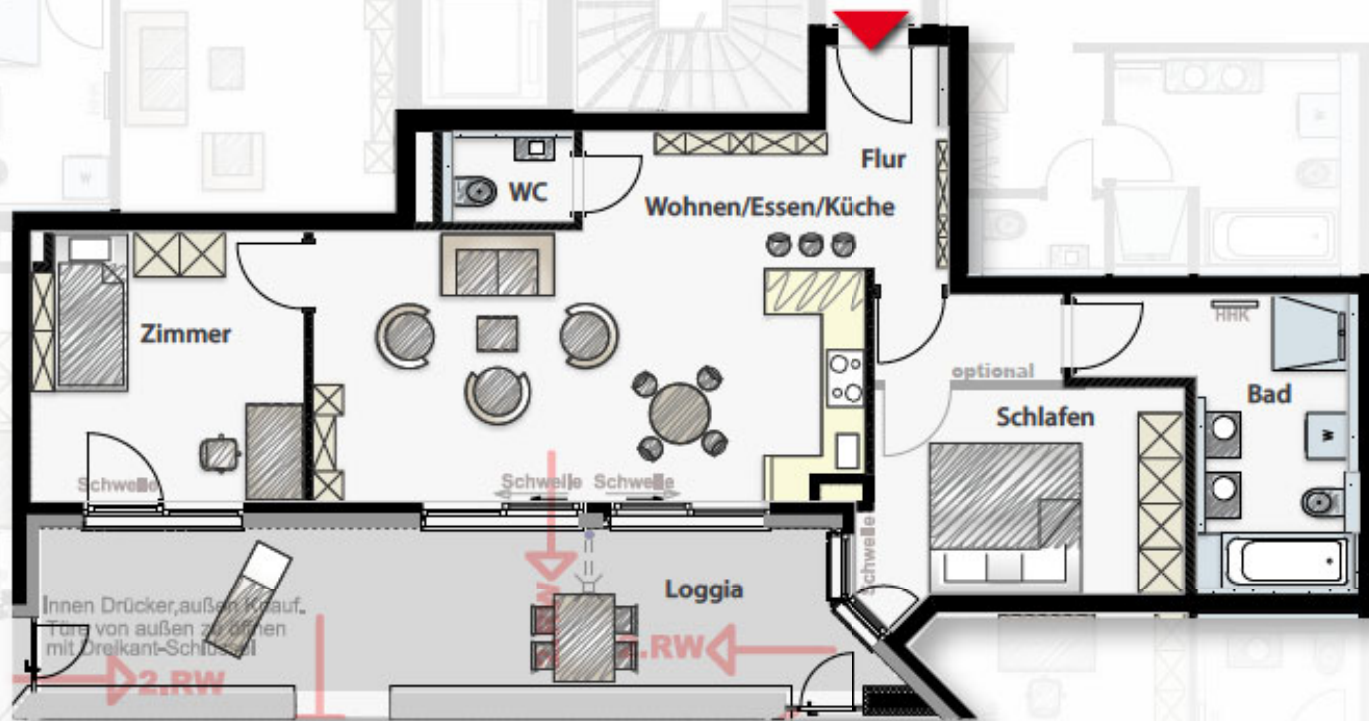
Wohnfläche: 85,95 m²

24

Ansicht Ost



Ansichten nicht maßstabsgerecht



Innen Drücker, außen Knauf.
Tür von außen zu öffnen
mit Dreikant-Schlüssel

2.RW

Loggia

RW

2.baul.RW für
WHG 11, 24+39

Übersicht | 3. Obergeschoss

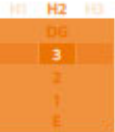


Maßstab: 1:100



unverbindliche Illustration

Wohnung 24



2 Zimmer mit Balkon

3. Obergeschoss | Leonberger Straße 28

Wohnung 25

Wohnen/Essen/Küche/Flur	27,24 m ²
Schlafen	14,93 m ²
Bad	5,71 m ²
Balkon (9,84 m ² /2)	4,92 m ²

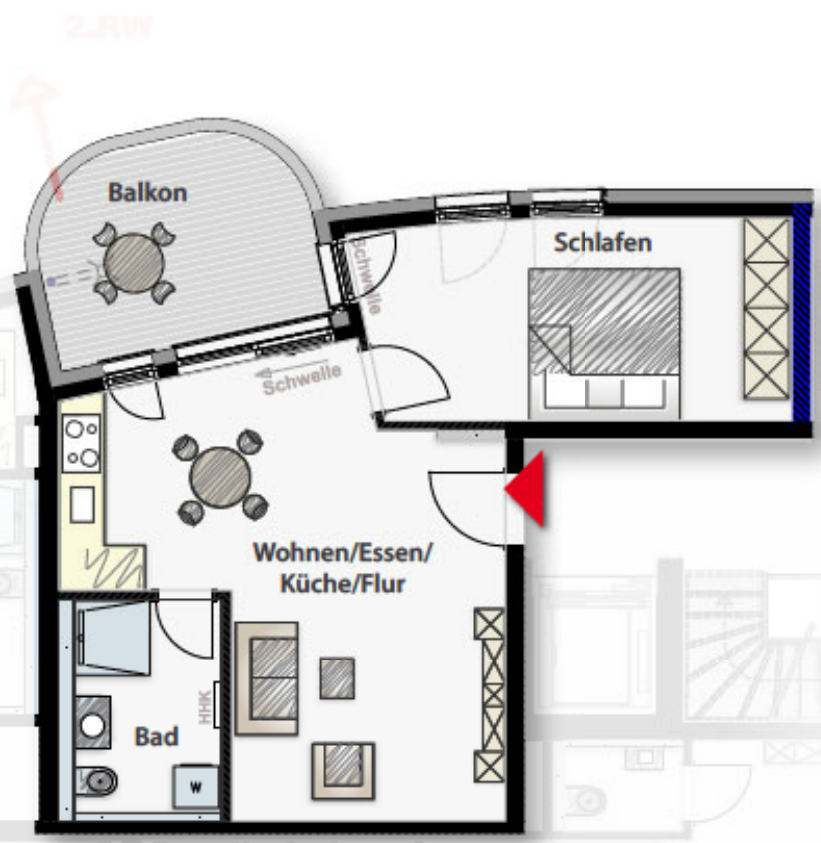
Wohnfläche: 52,80 m²

25

Ansicht West



HT	HZ	HT
	DG	
	3	
	2	
	1	
	E	



Übersicht | 3. Obergeschoss



Maßstab: 1:100



unverbindliche Illustration

Wohnung 25

H2
DG
3
2
1
E

4 Zimmer mit Dachterrasse Dachgeschoss | Leonberger Straße 28

Wohnung 26

Wohnen/Essen/Küche	39,57 m ²
Schlafen	12,23 m ²
Zimmer 1	11,47 m ²
Zimmer 2	10,81 m ²
Flur 1	9,43 m ²
Flur 2	2,73 m ²
Bad	9,75 m ²
Dusche/WC	3,55 m ²
Dachterrasse (32,54 m ² /2)	16,27 m ²

Wohnfläche: 115,81 m²

26

Ansicht Nord



Ansicht West



ET	HZ	ET
	DG	
	3	
	2	
	1	
	E	



Übersicht | Dachgeschoss



Maßstab: 1:100



unverbindliche Illustration

Wohnung 26

4 Zimmer mit 2 Terrassen

Dachgeschoss | Leonberger Straße 28

Wohnung 27

Wohnen/Essen/Küche	49,36 m ²
Schlafen	18,21 m ²
Abstellraum	2,22 m ²
Zimmer 1	10,86 m ²
Zimmer 2	13,88 m ²
Flur	6,90 m ²
Bad	11,38 m ²
Dusche/WC	3,01 m ²
Dachterrasse 1 (29,55 m ² /2)	14,77 m ²
Dachterrasse 2 (13,44 m ² /2)	6,72 m ²

Wohnfläche: 137,30 m²

27

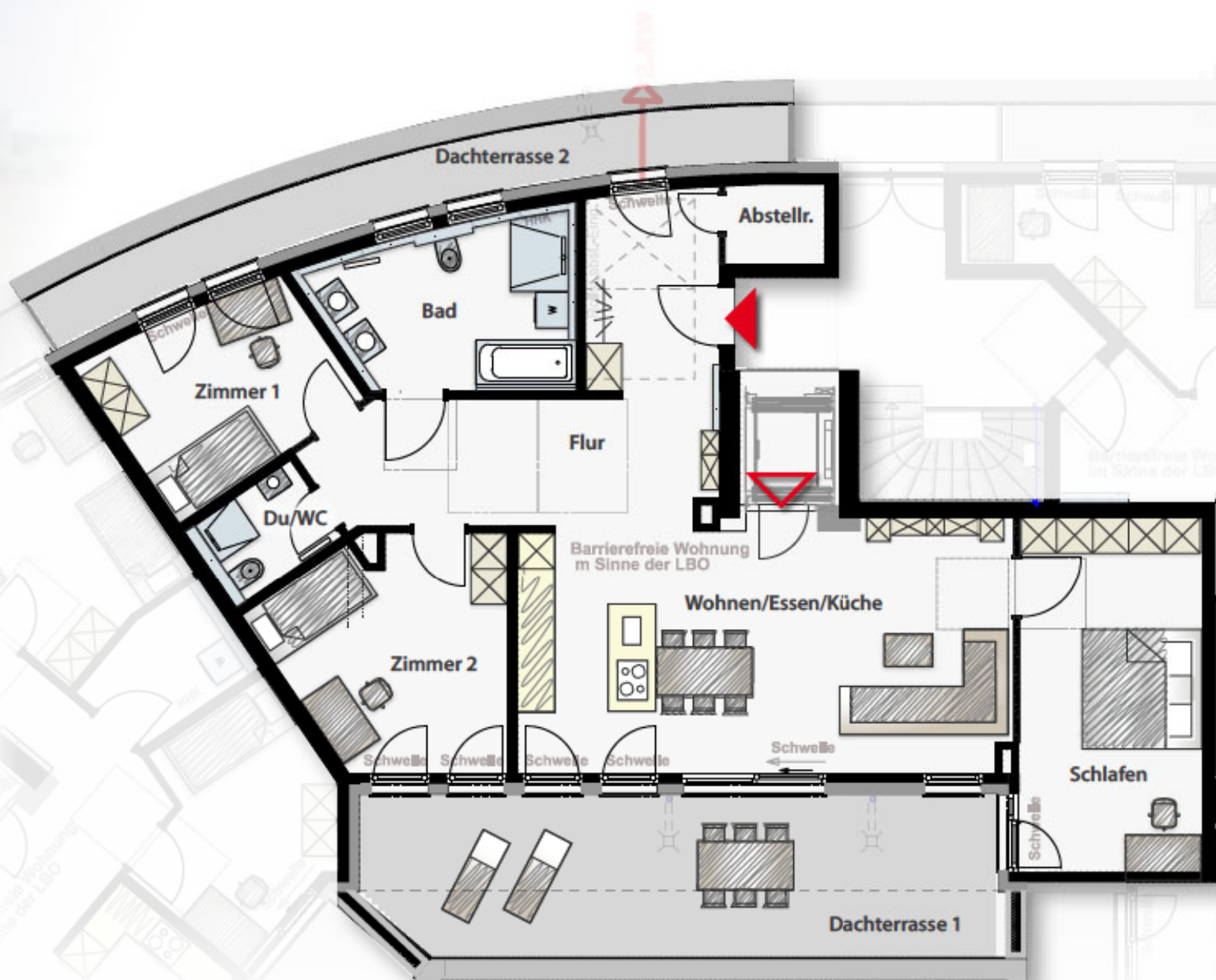
Ansicht Ost



Ansicht West



Wohnung 27



HZ
DG
3
2
1
E

Übersicht | Dachgeschoss



Maßstab: 1:100



unverbindliche Illustration

4 Zimmer mit Terrasse+Gartenanteil

Erdgeschoss | Leonberger Straße 26

Wohnung 28

Wohnen/Essen/Küche	38,12 m ²
Schlafen	13,82 m ²
Zimmer 1	10,69 m ²
Zimmer 2	12,69 m ²
Flur	9,67 m ²
Dusche	2,62 m ²
Bad	9,53 m ²
WC	2,02 m ²
Terrasse (27,38 m ² /2)	13,69 m ²

Wohnfläche: 112,85 m²

Gartenanteil ca.: 131,00 m²

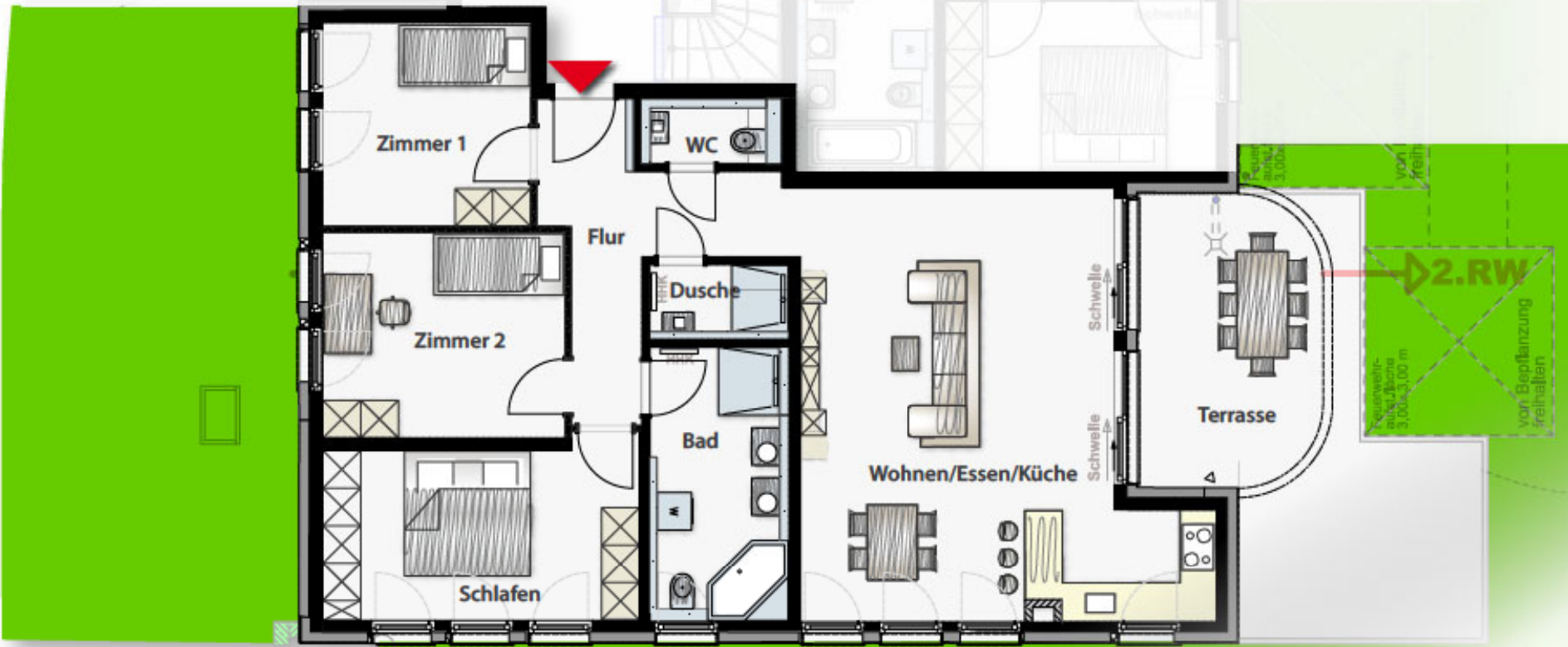
28

Ansicht Süd



Ansicht Ost





HT	10	H3
DG	3	
	2	
	1	
	E	

Übersicht | Erdgeschoss

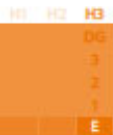


Maßstab: 1:100

1m 5m

unverbindliche Illustration

Wohnung 28



2 Zimmer mit Terrasse

Erdgeschoss | Leonberger Straße 26

Wohnung 29

Wohnen/Essen/Küche/Flur	24,85 m ²
Schlafen	13,43 m ²
Bad	6,00 m ²
Terrasse (12,32 m ² /2)	6,16 m ²

Wohnfläche: 50,44 m²

Gartenanteil ca.: 48,00 m²

29

Ansicht Süd





Übersicht | Erdgeschoss

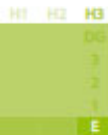


Maßstab: 1:100



unverbindliche Illustration

Wohnung 29



3 Zimmer mit Terrasse+Gartenanteil Erdgeschoss | Leonberger Straße 26

Wohnung 30

Wohnen/Essen/Küche/Flur	33,67 m ²
Schlafen	11,85 m ²
WC	2,30 m ²
Zimmer	11,41 m ²
Abstellraum	2,42 m ²
Bad	8,32 m ²
Terrasse (18,62 m ² /2)	9,31 m ²

Wohnfläche: 79,28 m²

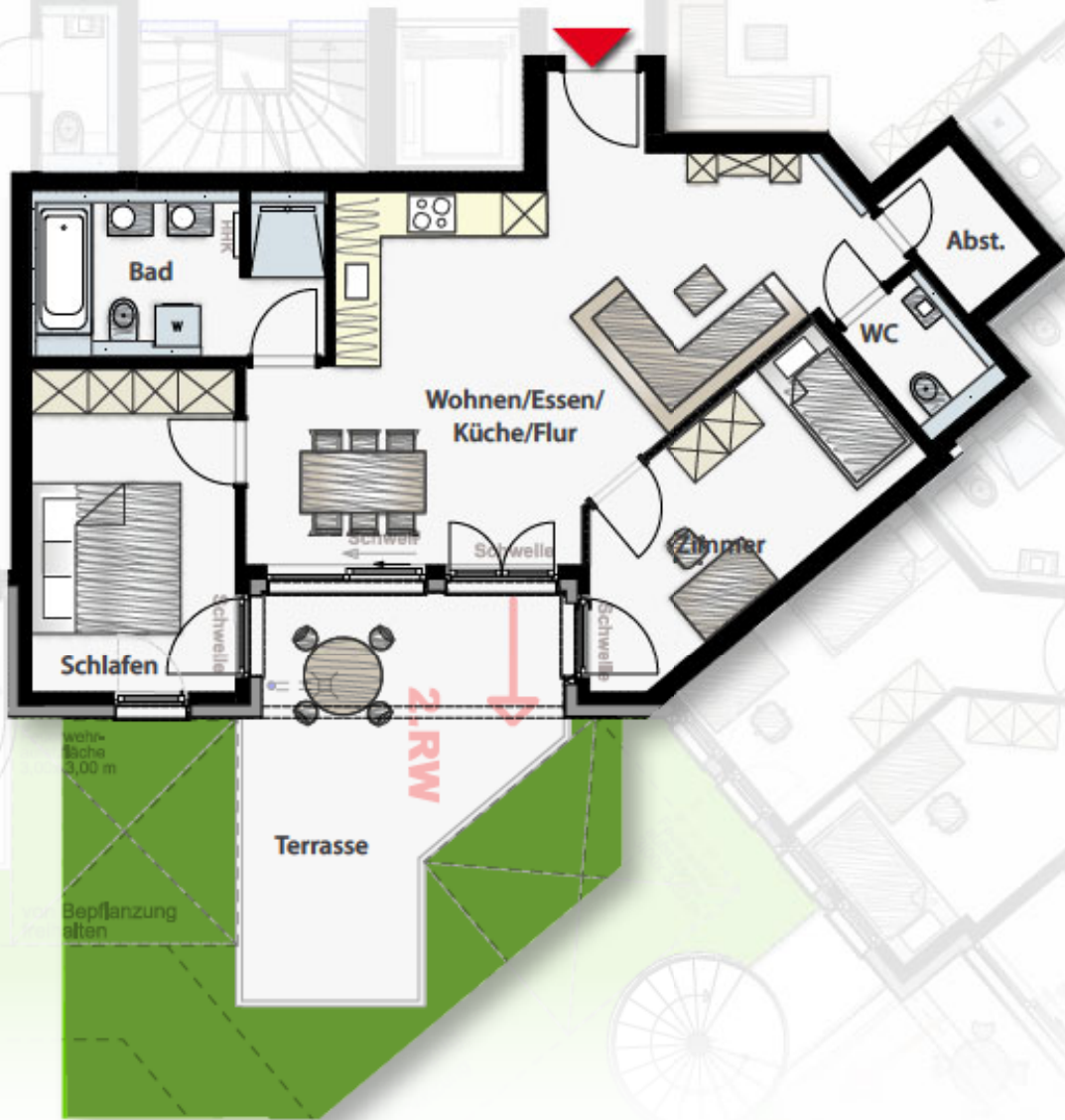
Gartenanteil ca.: 19,00 m²

30

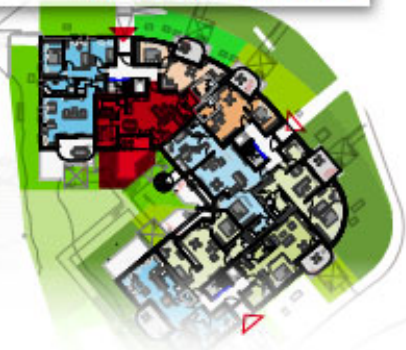


Ansicht Ost





Übersicht | Erdgeschoss



Maßstab: 1:100

1m 5m

unverbindliche Illustration



Wohnung 30

4 Zimmer mit Balkon

1. Obergeschoss | Leonberger Straße 26

Wohnung 31

Wohnen/Essen/Küche	38,05 m ²
Schlafen	13,82 m ²
Zimmer 1	16,23 m ²
Zimmer 2	12,69 m ²
Flur	9,67 m ²
Bad	9,53 m ²
Dusche	2,60 m ²
WC	2,01 m ²
Balkon (13,00 m ² /2)	6,50 m ²

Wohnfläche: **111,10 m²**

31

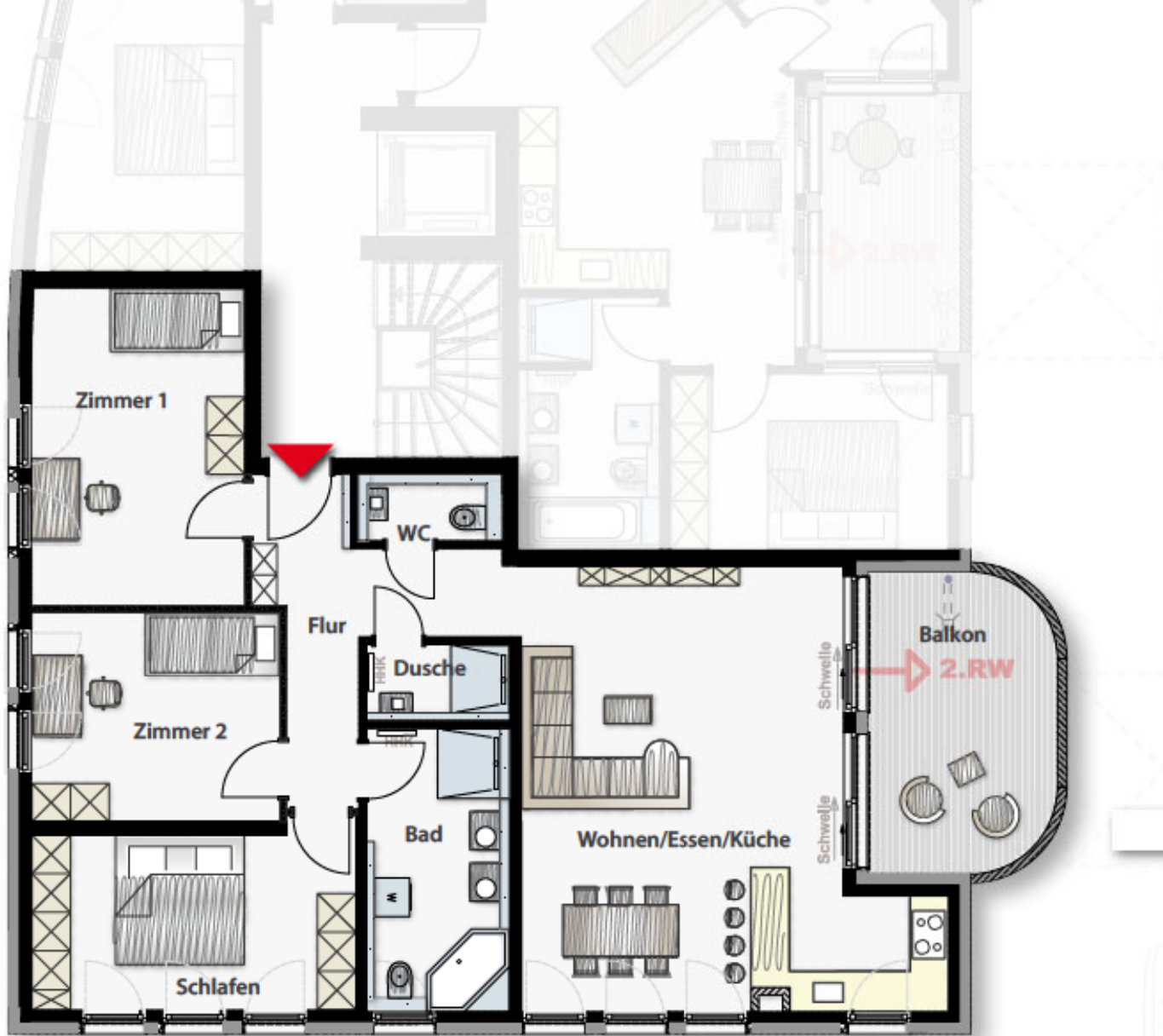
Ansicht Süd



Ansicht Ost



H3
D6
3
2
1
E




Übersicht | 1. Obergeschoss



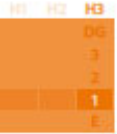
Maßstab: 1:100

1m 5m

unverbindliche Illustration



Wohnung 31



2 Zimmer mit Balkon

1. Obergeschoss | Leonberger Straße 26

Wohnung 32

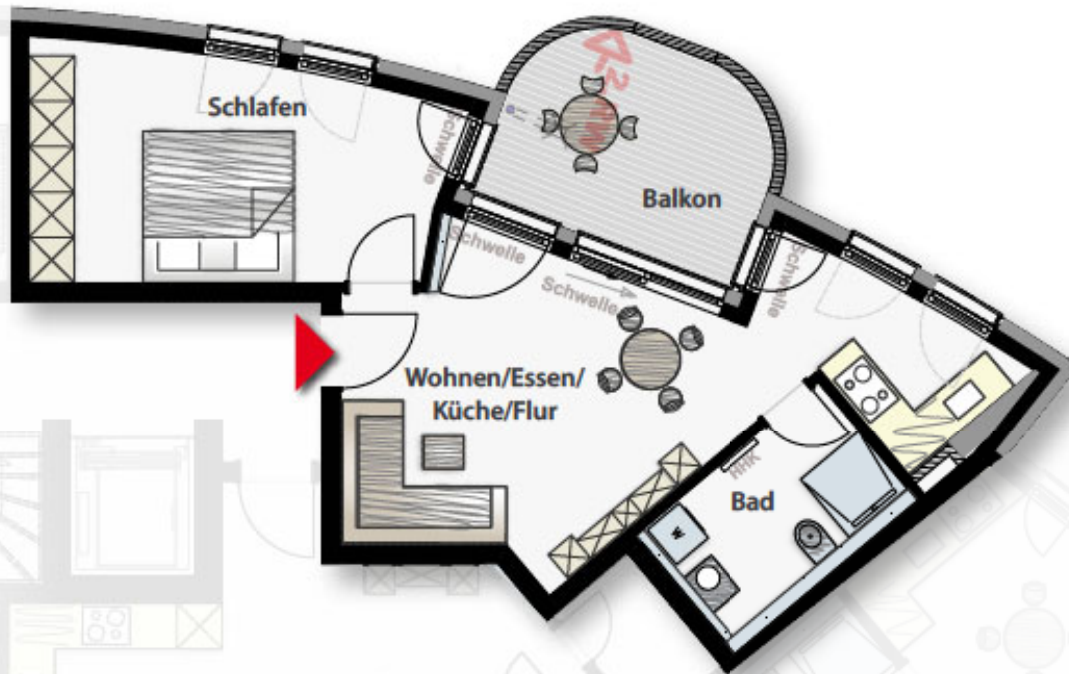
Wohnen/Essen/Küche/Flur	24,89 m ²
Schlafen	15,99 m ²
Bad	5,94 m ²
Balkon (10,04 m ² /2)	5,02 m ²

Wohnfläche: 51,84 m²

32

Ansicht Süd





Übersicht | 1. Obergeschoss



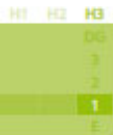
Maßstab: 1:100

1m

5m

unverbindliche Illustration

Wohnung 32



3 Zimmer mit Loggia

1. Obergeschoss | Leonberger Straße 26

Wohnung 33

Wohnen/Essen/Küche/Flur	30,47 m ²
Schlafen	11,94 m ²
Zimmer	11,23 m ²
Abstellraum	2,43 m ²
Bad	8,31 m ²
WC	2,28 m ²
Loggia (9,86 m ² /2)	4,93 m ²

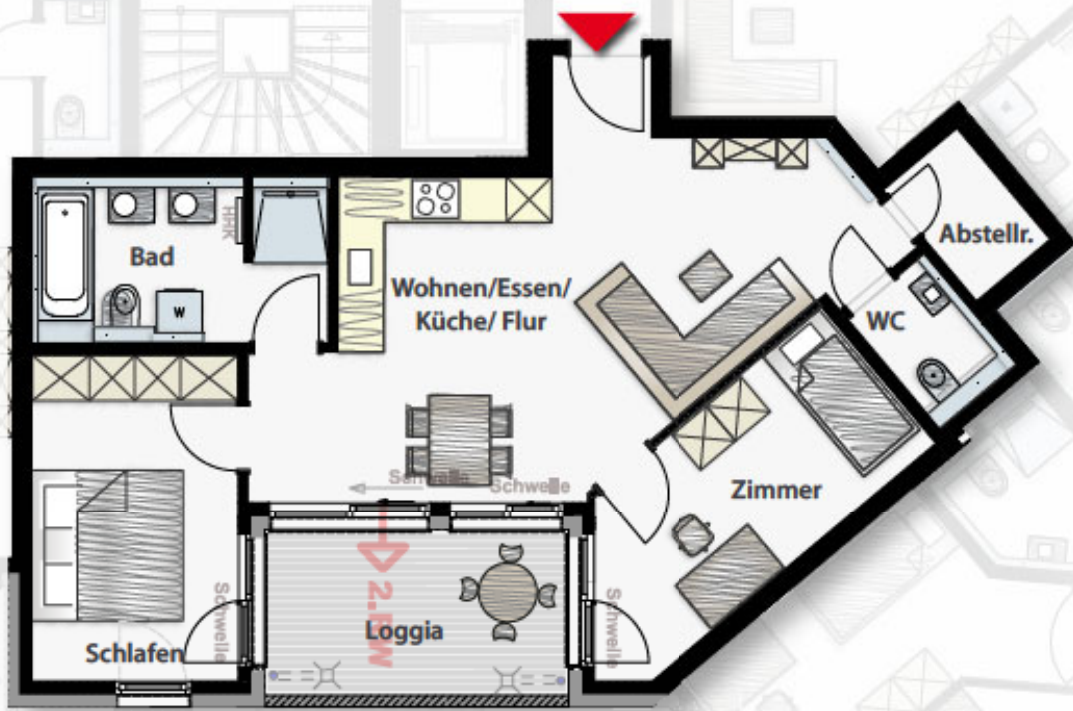
Wohnfläche: 71,59 m²

33



Ansicht Ost





Übersicht | 1. Obergeschoss



Maßstab: 1:100



unverbindliche Illustration

Wohnung 33

HT	MG	HB
		DG
		3
		2
		1
		E

4 Zimmer mit Balkon

2. Obergeschoss | Leonberger Straße 26

Wohnung 34

Wohnen/Essen/Küche	38,05 m ²
Schlafen	13,82 m ²
Zimmer 1	16,23 m ²
Zimmer 2	12,69 m ²
Flur	9,67 m ²
Bad	9,53 m ²
Dusche	2,60 m ²
WC	2,01 m ²
Balkon (13,00 m ² /2)	6,50 m ²

Wohnfläche: 111,10 m²

34

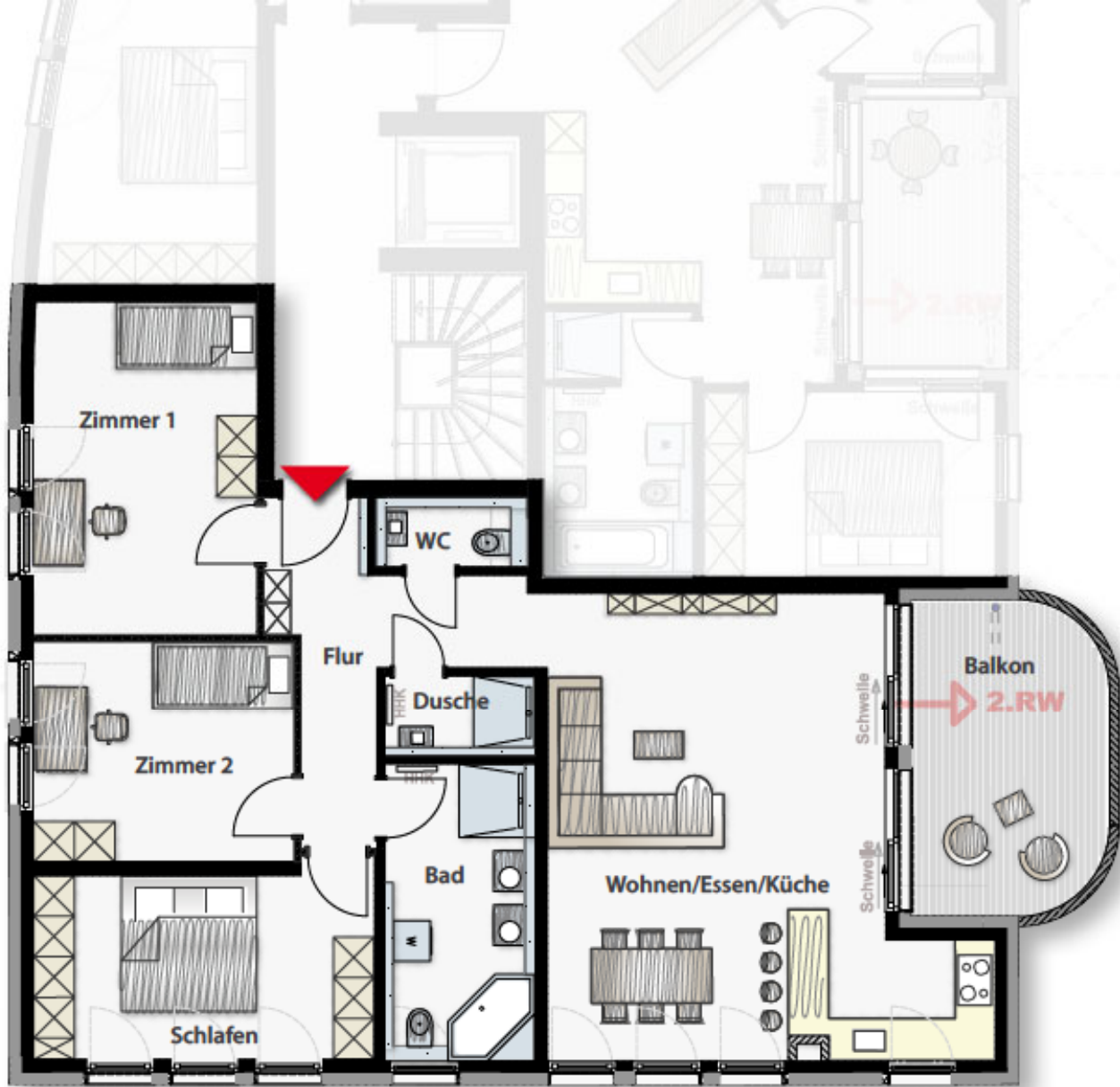
Ansicht Süd



Ansicht Ost



HG	
DG	
3	
2	
1	
E	



Übersicht | 2. Obergeschoss

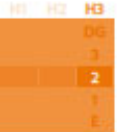


Maßstab: 1:100

1m 5m

unverbindliche Illustration

Wohnung 34



2 Zimmer mit Balkon

2. Obergeschoss | Leonberger Straße 26

Wohnung 35

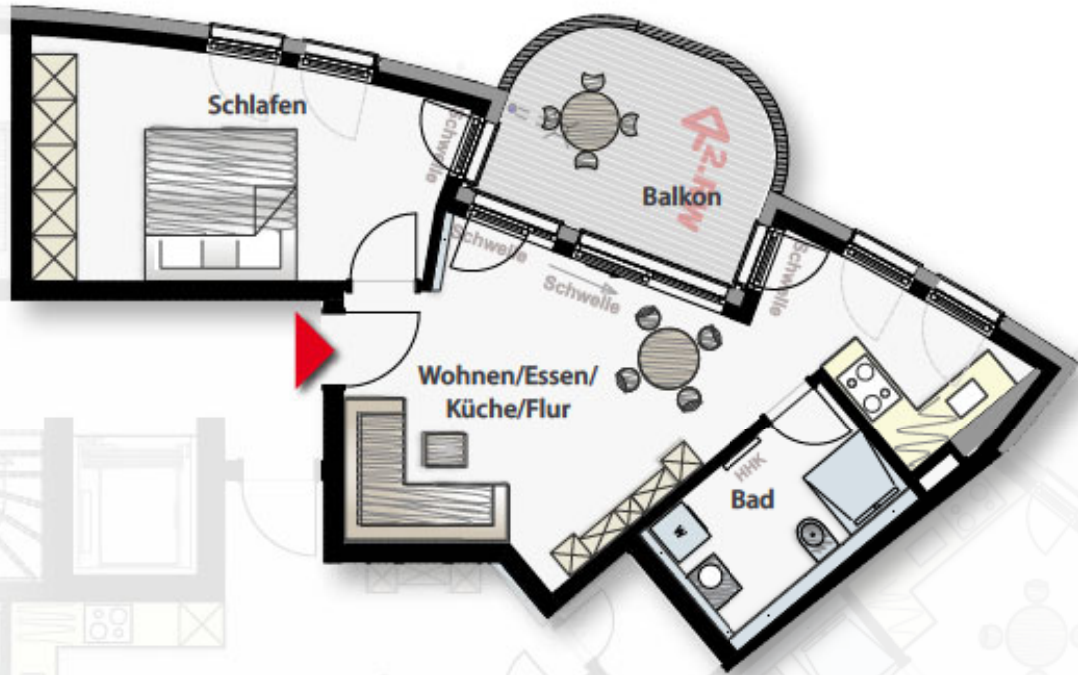
Wohnen/Essen/Küche/Flur	24,89 m ²
Schlafen	15,99 m ²
Bad	5,94 m ²
Balkon (10,04 m ² /2)	5,02 m ²

Wohnfläche: 51,84 m²

35

Ansicht Süd





Übersicht | 2. Obergeschoss

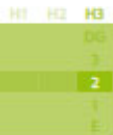


Maßstab: 1:100



unverbindliche Illustration

Wohnung 35



3 Zimmer mit Loggia

2. Obergeschoss | Leonberger Straße 26

Wohnung 36

Wohnen/Essen/Küche/Flur	30,47 m ²
Schlafen	11,94 m ²
Zimmer	11,23 m ²
Abstellraum	2,43 m ²
Bad	8,31 m ²
WC	2,28 m ²
Loggia (9,86 m ² /2)	4,93 m ²

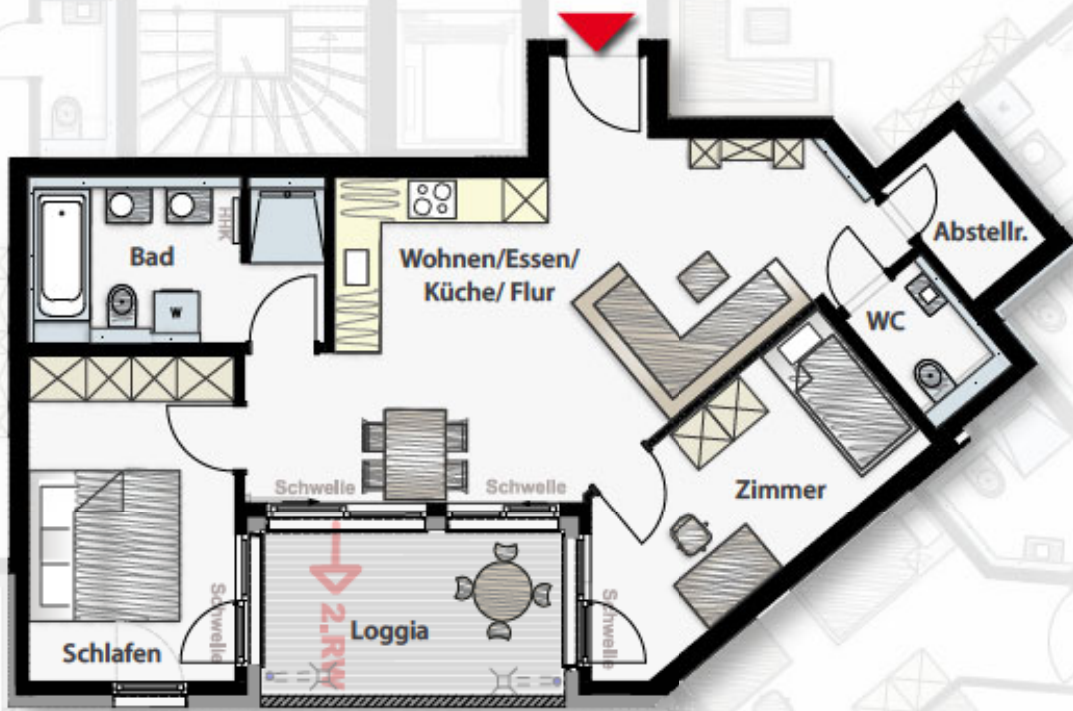
Wohnfläche: 71,59 m²

36



Ansicht Ost





Übersicht | 2. Obergeschoss



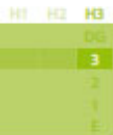
Maßstab: 1:100

1m 5m

unverbindliche Illustration



Wohnung 36



3 Zimmer mit Terrasse

3. Obergeschoss | Leonberger Straße 26

Wohnung 37

Wohnen/Essen/Küche	28,43 m ²
Schlafen	15,06 m ²
Zimmer	13,43 m ²
Flur	6,31 m ²
Bad	8,18 m ²
WC	2,02 m ²
Terrasse (34,86 m ² /2)	17,43 m ²

Wohnfläche: 90,86 m²

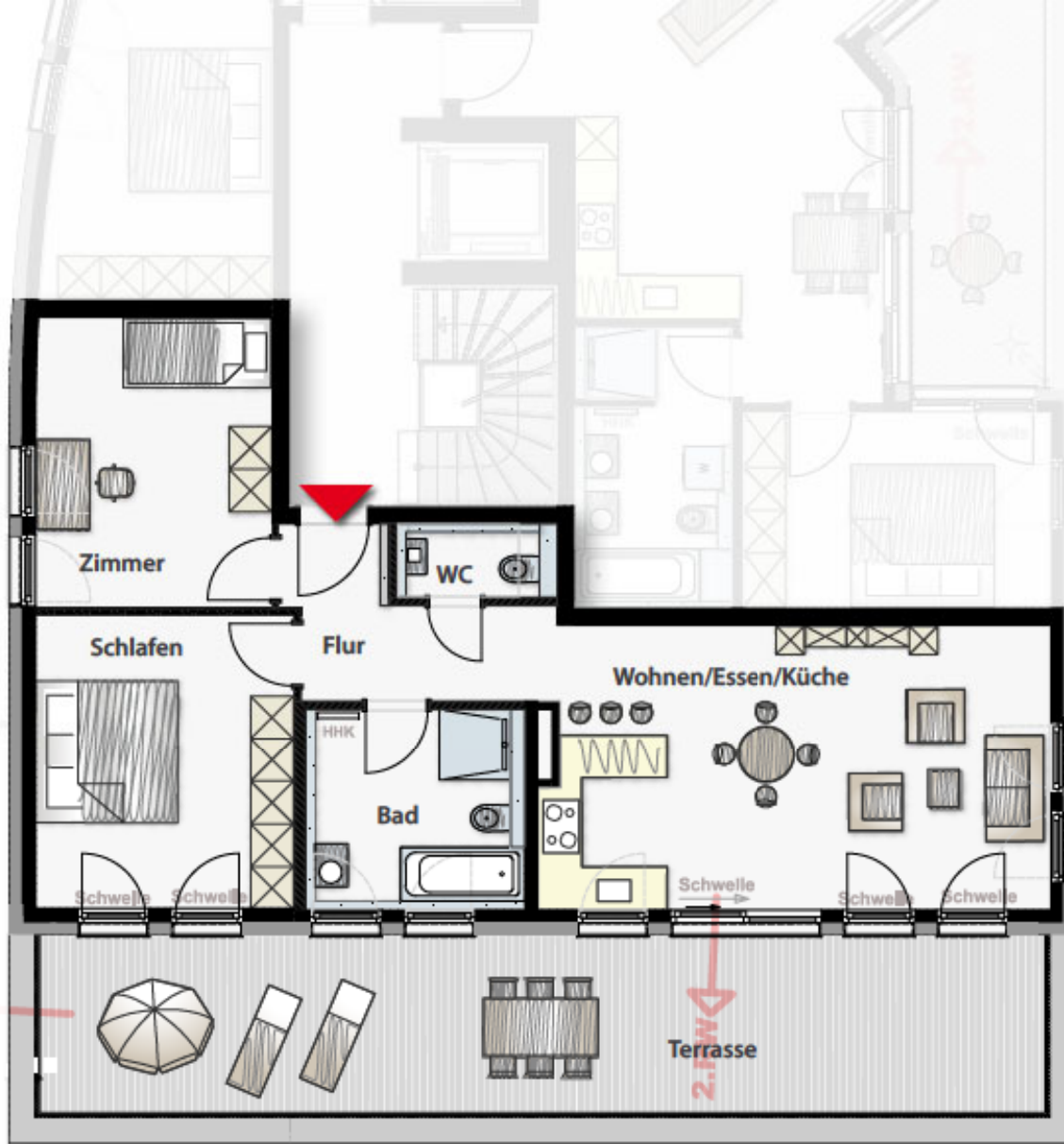
37

Ansicht Süd

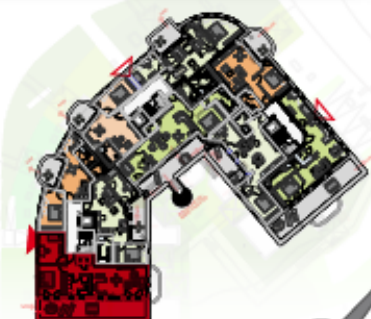


Ansicht Ost





Übersicht | 3. Obergeschoss



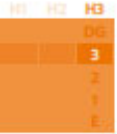
Maßstab: 1:100

1m

5m

unverbindliche Illustration

Wohnung 37



2 Zimmer mit Balkon

3. Obergeschoss | Leonberger Straße 26

Wohnung 38

Wohnen/Essen/Küche/Flur	24,92 m ²
Schlafen	15,99 m ²
Bad	5,86 m ²
Abstellraum	2,64 m ²
Balkon (9,40 m ² /2)	4,70 m ²

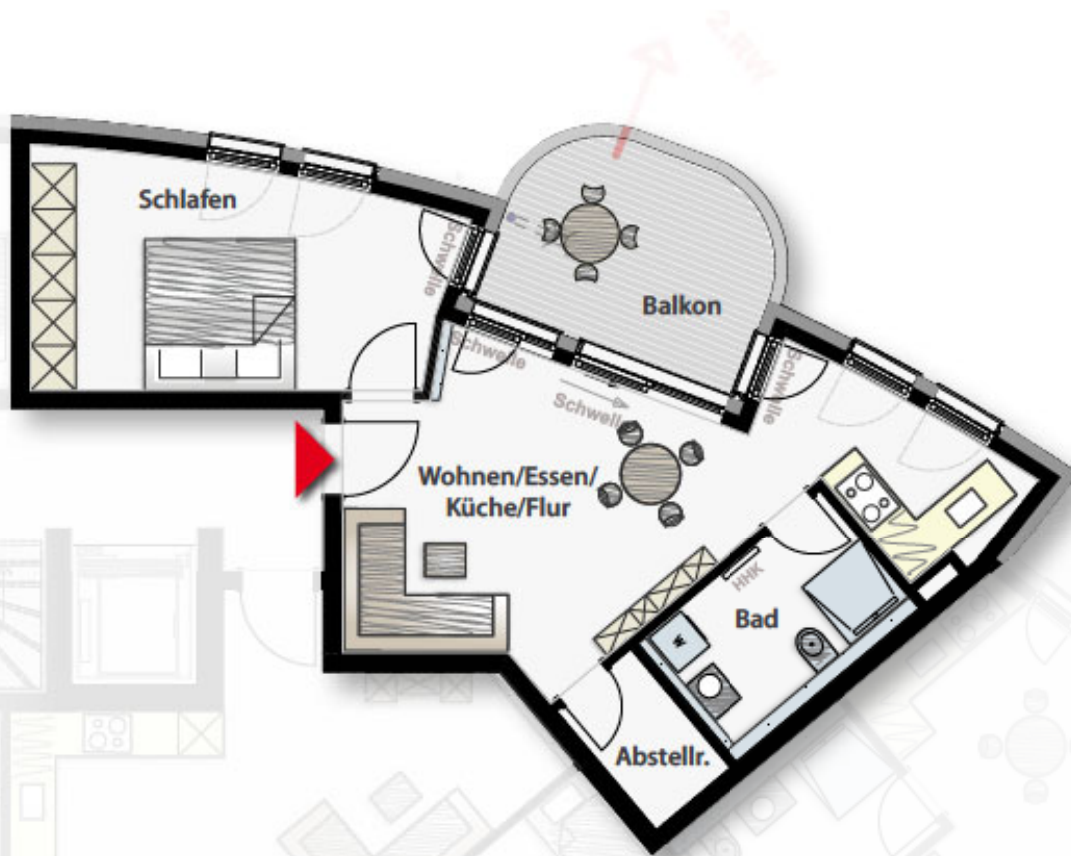
Wohnfläche: 54,11 m²

38



Ansicht Süd





Übersicht | 3. Obergeschoss

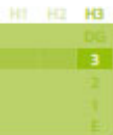


Maßstab: 1:100



unverbindliche Illustration

Wohnung 38



3 Zimmer mit Loggia

3. Obergeschoss | Leonberger Straße 26

Wohnung 39

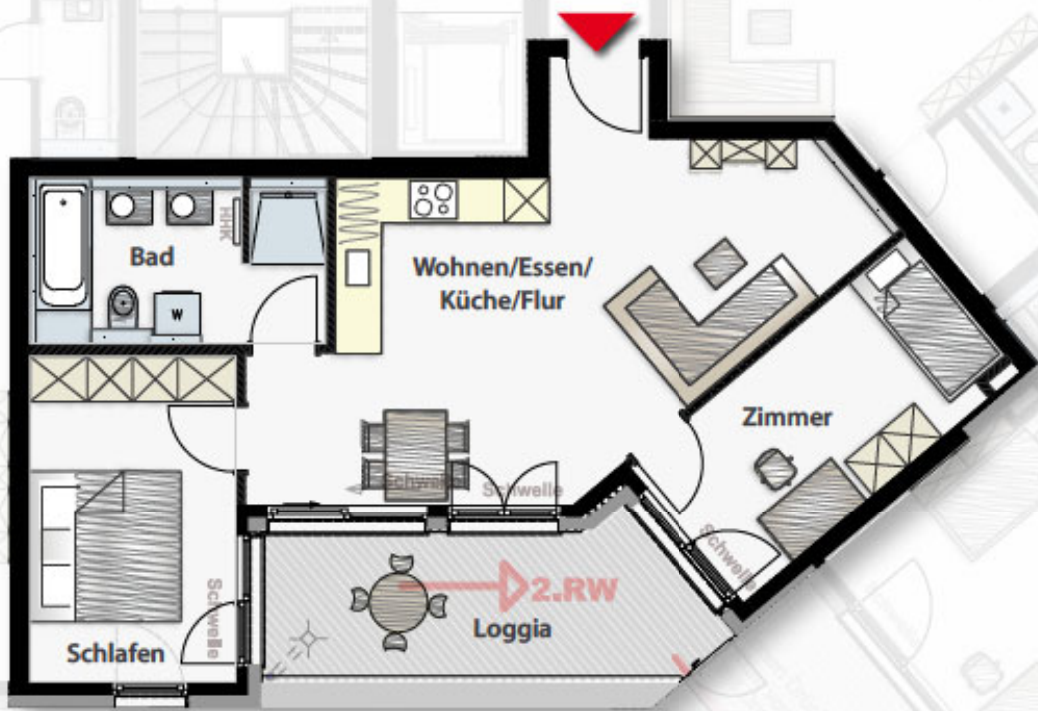
Wohnen/Essen/Küche/Flur	30,26 m ²
Schlafen	11,79 m ²
Zimmer	11,01 m ²
Bad	8,32 m ²
Loggia (12,12 m ² /2)	6,06 m ²

Wohnfläche: 67,44 m²

39

Ansicht Ost





Übersicht | 3. Obergeschoss



Maßstab: 1:100



unverbindliche Illustration

Wohnung 39

EG	MG	H3
		DG
3		
2		
1		
E		

4 Zimmer mit Dachterrasse Dachgeschoss | Leonberger Straße 26

Wohnung 40

Wohnen/Essen/Küche	37,41 m ²
Schlafen	14,90 m ²
Zimmer 1	12,09 m ²
Zimmer 2	10,43 m ²
Flur	8,96 m ²
Abstellraum/Hausw.	4,11 m ²
Bad	8,90 m ²
Dusche/WC	4,62 m ²
Dachterrasse (73,35 m ² /2)	36,67 m ²

Wohnfläche: 138,10 m²

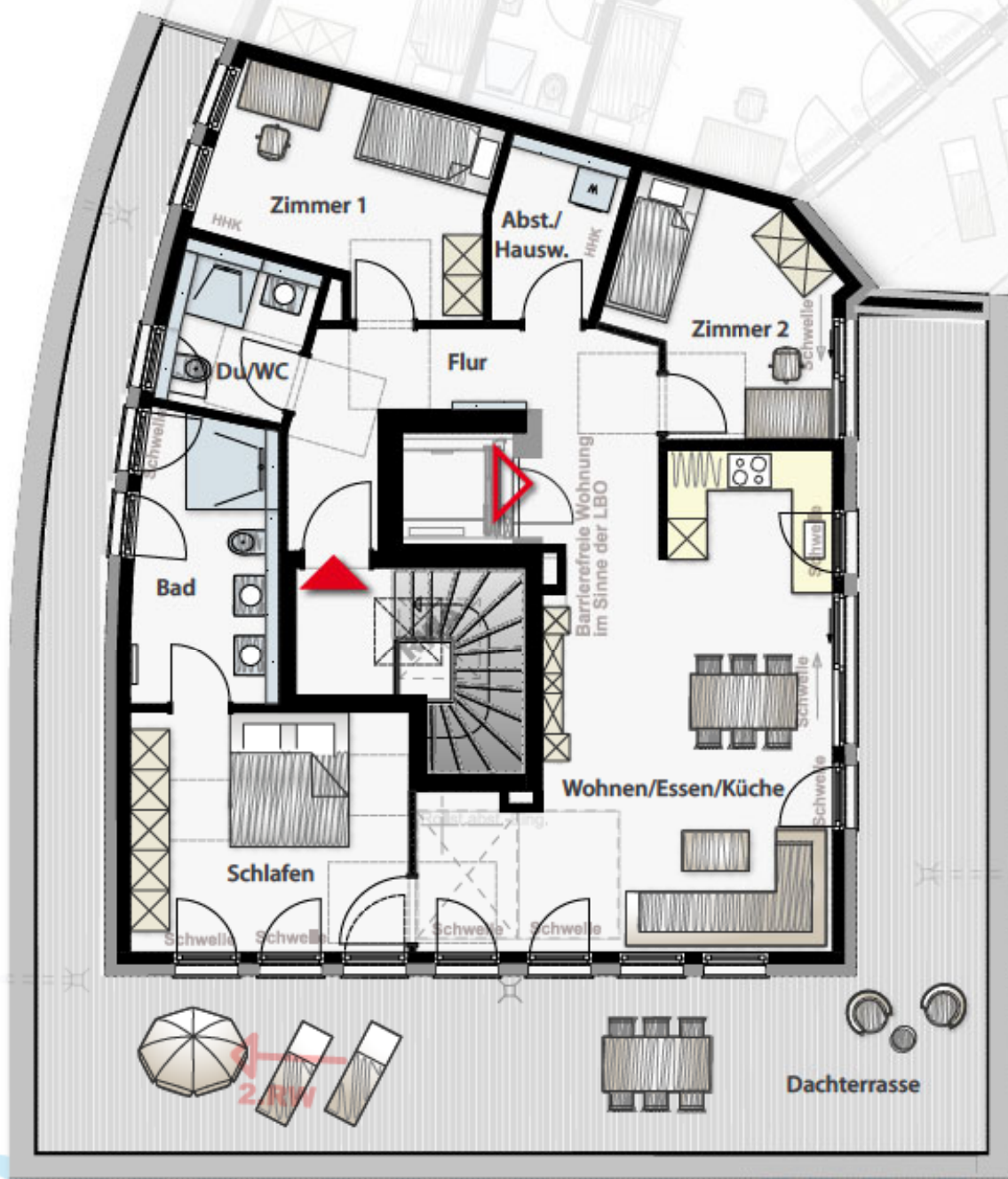
40

Ansicht Süd



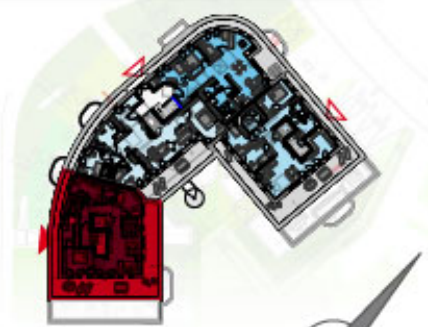
Ansicht Ost





ET	TO	HE
		DG
		3
		2
		1
		E

Übersicht | Dachgeschoss



Maßstab: 1:100



unverbindliche Illustration





Ausstattung

Qualität & Service auch im Detail

Zum Kauf einer Neubauwohnung gehört auch die Auswahl der passenden Innenausstattung. So wird aus der Wohnung Ihr individuelles Zuhause.

Unsere ausgewählten Handwerker unterstützen Sie bei der Auswahl der geeigneten Materialien und haben viele Varianten als Muster für Sie zur Ansicht parat.

Gestalten Sie jetzt Ihre Wohn-Zukunft!

Die dargestellten Abbildungen der Einrichtungsbeispiele im Exposé sind teilweise mit Aufpreis als Sonderwunsch erhältlich.



Eine unverbindliche Auswahl unserer Hersteller mit Referenzbildern:

JUNG



VIGOUR
Pure Lebenskraft im Bad

HOPPE 
Der gute Griff.

GIRA



OTIS

DURAVIT



unverbindliches Einrichtungsbeispiel
© Häimgroße Deutschland Vertrieb GmbH

unverbindliches Einrichtungsbeispiel

unverbindliches Einrichtungsbeispiel

unverbindliches Einrichtungsbeispiel
© BQMA KG

unverbindliches Einrichtungsbeispiel
© Copyright REHULTAG + Co

unverbindliches Einrichtungsbeispiel

Wir bauen Sie glücklich!

BB Wohnbau Böblingen GmbH

Die 2011 gegründete BB Wohnbau Böblingen GmbH zählt heute zu den größten und erfolgreichsten Bauträgern in der Region Böblingen.

Claus Falkenberg als erfahrener Bauträger-Gesellschafter und Bärbel Falkenberg-Bahr mit ihrem Team von **Immobilien Service Bärbel Bahr** bilden mit vielen frischen Ideen und Fachwissen am regionalen Immobilienmarkt die perfekte Kombination aus Bau, Planung und Vertrieb.

Zum Leistungsspektrum zählt der Ankauf von Grundstücken, die Projektentwicklung sowie der Bau von Reihen-, Doppel- und Mehrfamilienhäusern in hoher Qualität und zu einem optimalen Preis-Leistungsverhältnis.

Ihr Profi in allen Fragen rund ums Bauen und Wohnen.



Immobilien Service Bärbel Bahr e. K.





Projektauswahl

Mit Sicherheit

der richtige Partner an Ihrer Seite



Zahlungsabwicklung

Die Zahlungsabwicklung richtet sich nach der Makler- und Bauträgerverordnung, die den nachfolgenden Zahlungsplan vorsieht:

- 30,0 % Nach Beginn der Erdarbeiten
- 28,0 % Nach Rohbaufertigstellung, einschließlich Zimmererarbeiten ohne Dachhaut
- 9,8 % Nach Fertigstellung der Sanitär- und Elektrorohinstallation sowie Herstellung der Dachflächen und Dachrinnen
- 7,0 % Nach Fenstereinbau, einschließlich der Verglasung
- 8,4 % Nach Fertigstellung des Estrichs und der Innenputzarbeiten ausgenommen der Beiputzarbeiten sowie der Heizungsrohinstallation m²
- 13,3 % Nach Fertigstellung der Fliesenarbeiten im Sanitärbereich, der Fassadenarbeiten, nach Bezugsfertigkeit und Zug um Zug gegen Besitzübergabe
- 3,5 % Nach vollständiger Fertigstellung

Preisgarantie

Die Verkaufspreise sind sogenannte Festpreise:

- ▶ Alle Baukosten sowie die Baunebenkosten (Architektenhonorar, Statikerkosten, Genehmigungen etc.)
- ▶ Die Kosten für den zum Wohnhaus gehörenden Bauplatz
- ▶ Die Anschlusskosten an die Wasser- und Stromversorgung sowie die Entwässerung des Grundstücks
- ▶ Erschließungskosten und Anliegerbeiträge, soweit diese nach der derzeit gültigen Satzung im Zusammenhang mit der Erstellung des Bauvorhabens zu entrichten sind
- ▶ Vermessungskosten
- ▶ Die Kosten für die Herstellung der Außenanlagen laut Baubeschreibung





Exposé - Auflage 2 (Dezember 2022)

Das Bauvorhaben:

Neubau von 40 Wohneinheiten mit Tiefgarage und Stellplätzen

71063 Sindelfingen

Maulbronner Str. 2 | Leonberger Str. 26 - 28

Beratung & Verkauf:

Immobilien Service Bärbel Bahr
Max-Eyth-Straße 30
71088 Holzgerlingen
Telefon: 07031 4918-500
immobilien@baerbel-bahr.de
baerbel-bahr.de

Bauträger:


BB Wohnbau Böblingen GmbH
Max-Eyth-Straße 30
71088 Holzgerlingen
Telefon: 07031 4918-510
info@bb-wohnbau-boeblingen.de
bb-wohnbau-boeblingen.de



Mitglied im Bundesverband Freier Immobilien- und Wohnungsunternehmen



Wir sind Mitglied im Bau-Prüfverband



UNSERE VERKAUFSPROFIS
informieren und beraten Sie
gerne bei einem persönlichen
Gespräch.

Rufen Sie uns an:
07031 4918-500

Vereinbaren Sie gleich einen Termin!

Sichern Sie sich Ihre persönliche „BAHR“-FINANZIERUNG!

*Wussten Sie, dass Sie sich Ihre Wunsch-Immobilie bereits beim
Beratungsgespräch mit Ihrer **Finanzierungsbestätigung**
sichern können?*

Unsere Finanzierungsexpertin klärt für Sie alle Fragen rund um Ihre Finanzierung.

Vereinbaren Sie gleich einen Termin!



*Ihre persönliche
Ansprechpartnerin:*
Tina Wach
07031 4918-519



IMMOBILIEN
SERVICE
BÄRBEL BAHR



BB WOHNBAU
BÖBLINGEN

Beratung und Verkauf:

Immobilien Service Bärbel Bahr e.K.

Standort Holzgerlingen:
Max-Eyth-Straße 30 | 71088 Holzgerlingen

Standort Böblingen „Alte Wache“:
Wolfgang-Brumme-Allee 35 | 71034 Böblingen

Tel.: 07031 4918 500
www.baerbel-bahr.de